

Rapport Financier 2022

MGEN. Première mutuelle des agents du service public
On s'engage mutuellement

mgen[★]

GRUPE **vyv**



SOMMAIRE

ÉTATS FINANCIERS ET LISTE DES MANDATS DES ADMINISTRATEURS-RICES

MGEN GROUPE	03
MGEN UNION	10
MGEN	21
MGEN FILIA	34
MGEN VIE	43
MGEN ACTION SANITAIRE ET SOCIALE	52
MGEN CENTRES DE SANTÉ	62

MGEN GROUPE

ÉTATS FINANCIERS

MGEN GROUPE BILAN ACTIF CONSOLIDÉ AU 31 DÉCEMBRE 2022

<i>En milliers d'euros</i>	31/12/2022	31/12/2021
Actifs incorporels	14 124	18 265
Autres actifs incorporels	14 124	18 265
Placements des entreprises d'assurance	3 832 071	3 780 221
Placements Immobiliers / Terrains et constructions	558 988	560 769
Placements dans les entreprises liées et avec lien de participation	60 696	23 453
Autres placements	3 212 387	3 195 999
Dont Créances pour espèces déposées auprès des entreprises cédantes	113 518	100 431
Placements des autres entreprises	7 025	8 001
Titres mis en équivalence	113 369	109 845
Part des cessionnaires dans les provisions techniques	79 645	77 375
Provisions Technique Vie	3 177	1 946
Provisions Technique Non vie	76 468	75 429
Créances nées des opérations d'assurance et de réassurance	121 782	103 304
Créances nées d'opérations directes et de prises en substitution	111 213	94 411
- Cotisations restant à émettre	9 660	6 282
- Autres créances nées d'opérations directes et de prise en substitution	101 553	88 128
Créances nées d'opér. de réass. et de cessions en substitution	10 568	8 894
Créances sur les entreprises du secteur bancaire	152 396	91 316
Autres créances	170 837	192 243
Autres actifs	348 130	332 827
Actifs corporels d'exploitation des entreprises d'assurance	34 941	33 250
Immobilisations corporelles	310 205	296 813
Stocks	2 984	2 763
Comptes de régularisation Actif	56 470	52 408
Intérêts et loyers acquis non échus	10 455	7 358
Autres comptes de régularisation	46 015	45 050
TOTAL ACTIF	4 895 848	4 765 805

MGEN GROUPE BILAN PASSIF CONSOLIDÉ AU 31 DÉCEMBRE 2022

<i>En milliers d'euros</i>	31/12/2022	31/12/2021
Fonds Mutualistes et réserves du Groupe	2 322 788	2 238 095
Fonds propres	2 324 037	2 246 927
Fonds d'établissement et équivalent	65 378	90 075
Réserves	2 178 480	2 099 822
Résultat combiné	80 183	57 030
Autres fonds mutualistes	- 1 249	- 8 832
Fonds de dotation avec droit de reprise	- 23 777	- 26 218
Subventions nettes	22 528	17 386
Intérêts minoritaires	-	-
Provisions techniques	2 005 183	1 986 068
Fonds dédiés	11 188	11 129
Provisions pour risques et charges	51 533	61 434
Dettes nées des opérations d'assurance et de réassurance	101 059	96 698
Dettes envers les entreprises du secteur bancaire	67 558	71 231
Autres dettes	332 204	299 549
Autres emprunts, dépôts et cautionnements reçus	2 205	2 394
Personnel	43 138	39 593
État, organismes sociaux, collectivités publiques	149 623	143 294
Autres dettes	137 238	114 267
Comptes de régularisation Passif	4 335	1 597
TOTAL PASSIF	4 895 848	4 765 805

MGEN GROUPE COMPTE DE RÉSULTAT CONSOLIDÉ AU 31 DÉCEMBRE 2022

En milliers d'euros	2022				2021
	Assurance Vie	Assurance Non vie	Autres Activités	TOTAL	TOTAL
Cotisations émises	187 082	2 491 365		2 678 446	2 578 179
Variation des cotisations non acquises		- 1 181		- 1 181	- 1 524
Cotisations acquises	187 082	2 490 184		2 677 265	2 576 655
Chiffre d'affaires des autres activités			348 795	348 795	329 322
Autres produits d'exploitation	3 045	179 419	104 070	286 534	287 511
Produits financiers nets de charges	3 398	51 867	- 2 134	53 131	81 470
Total des produits d'exploitation courants	178 977	2 563 579	450 731	3 365 725	3 274 958
Charges de prestations d'assurance	- 150 895	- 2 001 455		- 2 152 351	- 2 176 455
Résultat de la réassurance	- 756	- 8 483		- 9 239	- 10 921
Charges des autres activités			- 235 870	- 235 870	- 228 746
Charges de gestion	- 43 489	- 476 131	- 336 903	- 856 523	- 796 907
Total des charges d'exploitation courantes	- 195 141	- 2 486 069	- 572 773	- 3 253 983	- 3 213 028
RÉSULTAT DE L'EXPLOITATION COURANTE	- 1 617	235 401	- 122 041	111 743	61 930
Transferts intersectoriels	- 6 554	- 125 398	131 967	14	22
RÉSULTAT DE L'EXPLOITATION COURANTE CORRIGÉ	- 8 171	110 003	9 925	111 757	61 952
Autres produits nets				- 42 281	- 39 326
Résultat exceptionnel				6 285	- 1 573
Impôts sur les résultats				3 613	39 881
RÉSULTAT NET DES ENTREPRISES INTÉGRÉES				79 374	60 934
Quote-part dans les résultats des entreprises MEE				809	- 3 904
RÉSULTAT NET DE L'ENSEMBLE COMBINÉ				80 183	57 030
Intérêts minoritaires				-	-
RÉSULTAT NET (PART DU GROUPE)				80 183	57 030

MGEN GROUPE COMPTE TECHNIQUE VIE AU 31 DÉCEMBRE 2021

En milliers d'euros	2022			2021
	Opérations brutes	Cessions et rétrocessions	Opérations nettes	Opérations nettes
Cotisations	187 082	- 4 173	182 908	178 482
Part du compte technique dans les produits nets de placements	4 456	-	4 456	4 598
Autres produits techniques	3 045	-	3 045	2 124
Charges des sinistres	- 145 314	2 240	- 143 074	- 141 750
- Prestations et frais payés	- 125 953	1 589	- 124 365	- 139 554
- Charges des provisions pour sinistres	- 19 361	652	- 18 709	- 2 197
Charges des autres provisions techniques	- 5 332	54	- 5 278	- 6 248
- Provisions d'assurance vie	- 5 332	54	- 5 278	- 6 248
- Autres provisions techniques	-	-	-	-
Participation aux résultats	- 249	0	- 249	- 91
Frais d'acquisition et d'administration	- 2 770	1 123	- 1 647	- 7 425
- Frais d'acquisition	- 1 009	-	- 1 009	- 6 399
- Frais d'administration	- 1 760	-	- 1 760	- 1 955
- Commissions reçues de réassureurs	-	1 123	1 123	929
Autres charges techniques	- 40 720	-	- 40 720	- 30 908
RÉSULTAT TECHNIQUE DE L'ASSURANCE VIE	198	- 756	- 558	- 1 218
Produits nets des placements hors part du compte technique			- 1 059	873
Transferts intersectoriels			- 6 554	- 7 146
RÉSULTAT DE L'EXPLOITATION COURANTE			- 8 171	- 7 491

MGEN GROUPE COMPTE TECHNIQUE NON VIE AU 31 DÉCEMBRE 2022

En milliers d'euros	2022			2021
	Opérations brutes	Cessions et rétrocessions	Opérations nettes	Opérations nettes
Cotisations acquises	2 490 184	- 44 698	2 445 486	2 351 777
- Cotisations	2 491 365	- 44 463	2 446 901	2 353 328
- Variation des Cotisations non acquises	- 1 181	- 234	- 1 415	- 1 551
Part du compte technique dans les produits nets de placements	35 088	-	35 088	37 252
Autres produits techniques	179 419	-	179 419	184 122
Charges des sinistres	- 2 020 234	32 143	- 1 988 091	- 1 936 570
- Prestations et frais payés	- 2 008 460	29 477	- 1 978 983	- 1 918 042
- Charges des provisions pour sinistres	- 11 774	2 666	- 9 108	- 18 529
Charges des autres provisions techniques	17 679	- 865	16 814	- 63 694
Frais d'acquisition et d'administration	- 227 972	4 936	- 223 036	- 178 172
- Frais d'acquisition	- 143 060	-	- 143 060	- 109 662
- Frais d'administration	- 84 912	-	- 84 912	- 73 971
- Commissions reçues de réassureurs	-	4 936	4 936	5 461
Autres charges techniques	- 248 159	-	- 248 159	- 239 806
Variation de la provision pour égalisation	1 100	-	1 100	984
RÉSULTAT TECHNIQUE DE L'ASSURANCE NON VIE	227 105	- 8 483	218 621	155 892
Produits nets des placements hors part du compte technique			16 779	41 140
Transferts intersectoriels			- 125 398	- 126 384
RÉSULTAT DE L'EXPLOITATION COURANTE			110 003	70 647

MGEN GROUPE COMPTE DE RÉSULTAT EXPLOITATION DES AUTRES ACTIVITÉS

AU 31 DÉCEMBRE 2022

En milliers d'euros	2022	2021
Chiffre d'affaires	348 795	329 322
Autres produits d'exploitation	104 070	101 265
Charges de personnel	- 270 671	- 265 550
Autres charges d'exploitation	- 235 870	- 228 746
Impôts et taxes	- 30 845	- 32 152
Dotations aux amortissements et provisions	- 35 387	- 36 504
RÉSULTAT D'EXPLOITATION	- 119 907	- 132 365
Produits des placements	200	45
Charges des placements gestion	- 2 334	- 2 437
RÉSULTAT DE L'EXPLOITATION COURANTE	- 122 041	- 134 757
Transferts intersectoriels	131 967	133 552
RÉSULTAT DE L'EXPLOITATION COURANTE CORRIGÉE	9 925	- 1 204

MGEN UNION

ÉTATS FINANCIERS
ET LISTE DES MANDATS
DES ADMINISTRATEURS-RICES

LISTE DES MANDATS ET FONCTIONS DES ADMINISTRATEURS **MGEN UNION** **AU 31 DÉCEMBRE 2022**

Le Code de la mutualité limite le nombre de mandats pouvant être détenus par une personne au sein de conseils d'administration d'organismes mutualistes.

La présentation des mandats ci-après tient ainsi compte des règles de comptabilisation énoncées par l'article L.114-23 du Code de la mutualité.

ADAM Cécile

48 ans - Professeure des écoles (mise à disposition)
Administratrice MGEN Union, MGEN Fila, MGEN Vie

ALARY Sylvie

59 ans - Professeure des écoles (mise à disposition)
Administratrice MGEN Union
Vice-présidente UT Haute-Garonne
Administratrice UR Occitanie

AUBAILE Pierre

43 ans - Professeur certifié (mis à disposition)
Administrateur MGEN Union

BABAULT Florence

51 ans - Professeure agrégée (mise à disposition)
Vice-présidente MGEN Union, MGEN, MGEN Fila, MGEN Vie, MGEN Action sanitaire et sociale, MGEN Centres de santé, MGEN Partenaires
Administratrice Groupe VYV
Administratrice VYV Partenariat
Administratrice MFP

BAUDIN Jean-Christophe

63 ans - Professeur des écoles (mis à disposition)
Administrateur MGEN Union, MGEN
Président RESAMUT Lyon
Président UMGEGE Lyon

BEAUDET Thierry

60 ans - Professeur des écoles (mis à disposition)
Administrateur MGEN Union, MGEN

BOBO Yannick

47 ans - Professeur certifié (mis à disposition)
Administrateur MGEN Union
Administrateur VYV 3 Pays de la Loire

BONNEL Mylène

46 ans - Secrétaire administratif de l'Éducation nationale et de l'Enseignement supérieur (mise à disposition)
Administratrice MGEN Union, MGEN
Administratrice Groupe VYV
Administratrice UMR

BOUBA Céline

47 ans - Directrice d'école élémentaire (mise à disposition)
Administratrice MGEN Union, MGEN

BOUQUET Fabrice

40 ans - Secrétaire d'administration et de contrôle du développement durable (mis à disposition)
Administrateur MGEN Union, MGEN Fila, MGEN Vie
Administrateur MFP

CARDEILLAT Jean-Louis

60 ans - Professeur des écoles (mis à disposition)
Administrateur MGEN Union, MGEN Action sanitaire et sociale, MGEN Centres de santé
Administrateur VYV 3

CHABRISSOUX François

47 ans - Professeur des écoles (mis à disposition)
Administrateur MGEN Union, MGEN
Administrateur Groupe VYV
Administrateur VYV 3
Vice-président VYV 3 Pays de la Loire

Mandats détenus au sein d'organismes mutualistes, qui doivent être comptabilisés.

Autres mandats et fonctions mutualistes, qui n'ont pas à être comptabilisés.

CHANTREUIL Christine

54 ans - Professeure des écoles (mise à disposition)

Administratrice MGEN Union

Vice-présidente déléguée UT MFN SSAM

Administratrice UR Normandie

CHATON Catherine

60 ans - Ingénieure Agriculture Environnement chargée d'ingénierie et de formation (mise à disposition)

Administratrice MGEN Union,

MGEN Action sanitaire et sociale, MGEN Centres de santé

Administratrice VYV 3

CHENUT Éric

49 ans - Attaché d'administration de l'État (mis à disposition)

Administrateur MGEN Union, MGEN, MGEN Filia,

MGEN Vie, MGEN Partenaires

Administrateur Groupe VYV

Président FNMF

COLIN Nadine

60 ans - Professeure certifiée (mise à disposition)

Administratrice MGEN Union

Administratrice UR Grand Est

CREISSEN Bernard

61 ans - Professeur des écoles (mis à disposition)

Administrateur MGEN Union

Vice-président UT Grand Sud

Président UR Occitanie

Membre Comité fédéral régional MFP Languedoc-Roussillon

DAUGA Isabelle

59 ans - Professeure des écoles (mise à disposition)

Administratrice MGEN Union

Administratrice VYV Partenariat

Administratrice UR Nouvelle Aquitaine

DERIU Sergio

55 ans - Professeur des écoles (mis à disposition)

Administrateur MGEN Union, MGEN

Administrateur MRE

Administrateur UMR

Administrateur Esprit Retraite

DEVILLAIRS Renaud

47 ans - Professeur certifié (mis à disposition)

Administrateur MGEN Union

Administrateur UT Haute-Saône

Administrateur UT Comtoise SSAM

Administrateur Union d'unions territoriales 39-70-71 et comtoise

Administrateur UR Bourgogne Franche Comté

ETTWILLER Adrien

49 ans - Personnel de direction (en activité)

Administrateur MGEN Union, MGEN

FALASCO Sandrine

43 ans - Professeure des écoles (mise à disposition)

Administratrice MGEN Union

Secrétaire générale UR Sud

FOURNIER Thierry

56 ans - Conseiller principal d'éducation (mis à disposition)

Administrateur MGEN Union, MGEN Action sanitaire et sociale,

MGEN Centres de santé

Administrateur VYV 3

Vice-président délégué UT Aveyron

Administrateur UR Midi-Pyrénées

Trésorier Comité fédéral régional MFP Midi-Pyrénées

Membre Bureau départemental MFP Aveyron

GARCIA Caroline

47 ans - Directrice d'école élémentaire (mise à disposition)

Administratrice MGEN Union

Administratrice VYV 3 Ile-de-France

GASTEIX Jean-Marc

58 ans - Professeur des écoles (mis à disposition)

Administrateur MGEN Union, MGEN

Administrateur VYV 3

Secrétaire général UT Pavillon de la mutualité

Administrateur UR Nouvelle-Aquitaine

Membre Comité fédéral régional MFP Aquitaine

GOUEDARD Frédéric

59 ans - Professeur des écoles (mise à disposition)

Administrateur MGEN Union, MGEN Action sanitaire et sociale

et MGEN Centres de santé,

Administrateur VYV 3

Vice-président VYV 3 IDF

Président UR Ile-de-France

Administrateur FNMF

GOUYON Marc

63 ans - Technicien supérieur en chef du MTES (mis à disposition)

Administrateur MGEN Union, MGEN Filia et MGEN Vie

Administrateur MFPASS

GOUZOUQUE Stéfan

49 ans - Professeur certifié (mis à disposition)

Vice-président MGEN Union, MGEN, MGEN Filia, MGEN Vie,

MGEN Action sanitaire et sociale et MGEN Centres de santé

Vice-président VYV 3

Administrateur VYV 3 Ile-de-France

Administrateur MFPASS

Administrateur MFP

GRILLON Dominique

57 ans - Professeure des écoles (mise à disposition)

Administratrice MGEN Union, MGEN, MGEN Filia,

MGEN Partenaires

Administratrice VYV 3

Administratrice UT Hautes-Pyrénées

GROS Odile

61 ans - Professeure des écoles (mise à disposition)

Administratrice MGEN Union, MGEN**Administratrice** UR PACAC**Vice-présidente** de la délégation départementale de Vaucluse**HARSTER Anne-Marie**

63 ans - Professeure des écoles (mise à disposition)

Administratrice MGEN Union, MGEN Vie, MGEN Filia**Administratrice** Groupe VYV**JEANNEAU Éric**

51 ans - Professeur agrégé (mis à disposition)

Administrateur MGEN Union, MGEN**Administrateur** Groupe VYV**Vice-président** VYV Coopération**Président** UMR**Administrateur** MRE**Administrateur** FNMF**JOUANNET Thomas**

55 ans - Secrétaire administratif de l'Éducation nationale et de l'Enseignement supérieur (mis à disposition)

Administrateur MGEN Union, MGEN Action sanitaire et sociale,

MGEN Centres de santé

Administrateur VYV 3**Président** UT Comtoise**Secrétaire général** MFPASS**Président** HOSPITALIA Mutualité**Président** Union d'unions territoriale (MFC/MFSL/MFHS/MFJ)**Administrateur** UR Bourgogne-Franche-Comté**Administrateur** CNAOS**JOUBERT Dominique**

64 ans - Directrice d'école maternelle (mise à disposition)

Administratrice MGEN Union, MGEN Action sanitaire et sociale,

MGEN Centres de santé

Administratrice VYV 3**Administratrice** VYV Coopération**JULHES Carole**

50 ans - Professeure des écoles (mise à disposition)

Administratrice MGEN Union**Administratrice** VYV Coopération**Administratrice** UMR**Présidente adjointe** UR Hauts-de-France**LAMARRE Frédérique**

48 ans - Attachée d'administration de l'État (mise à disposition)

Administratrice MGEN Union, MGEN**Administratrice** UT Centre-Val de Loire**Administratrice** MFP**MARIE Yvelle**

51 ans - Professeure des écoles (mise à disposition)

Administratrice MGEN Union**MUSSEAU Isabelle**

54 ans - Conseillère technique de service social (mise à disposition)

Administratrice MGEN Union, MGEN**Administratrice** FNMF**Administratrice** RMA**NAAS Nadine**

62 ans - Inspectrice de l'Éducation nationale (mise à disposition)

Administratrice MGEN Union, MGEN**OLAONDO Corinne**

60 ans - Professeure certifiée (mise à disposition)

Administratrice MGEN Union**Administrateur** VYV 3 Bretagne**Administratrice** UR Bretagne**PEHAU Joël**

59 ans - Professeur des écoles (mis à disposition)

Administrateur MGEN Union, MGEN**Administrateur** UT Pyrénées-Atlantique**PITRE Michael**

54 ans - Professeur des écoles (mis à disposition)

Administrateur MGEN Union, MGEN**Secrétaire général** UT Aisne-Nord-Pas-de-Calais**Administrateur** MFP**Président adjoint** Union des mutuelles de Dunkerque**QUERCIOLI Didier**

61 ans - Professeur des écoles (mis à disposition)

Administrateur MGEN Union, MGEN**Secrétaire général** MFP**RAYNAUD Robert**

63 ans - Conseiller principal d'éducation (mis à disposition)

Administrateur MGEN Union**ROGER Stéphanie**

49 ans - Professeure des écoles (mise à disposition)

Administratrice MGEN Union, MGEN, MGEN Vie, MGEN Filia**Administratrice** Groupe VYV**Administratrice** MFPass

 Mandats détenus au sein d'organismes mutualistes, qui doivent être comptabilisés.

 Autres mandats et fonctions mutualistes, qui n'ont pas à être comptabilisés.

RONDOT Isabelle

61 ans - Professeure certifiée (mise à disposition)

Vice-présidente MGEN Union, MGEN, MGEN Vie, MGEN Fila,
MGEN Action sanitaire et sociale, MGEN Centres de santé,

Administratrice MGEN Partenaires

Administratrice Groupe VYV

Administratrice VYV Coopération

Administratrice MFP

Administratrice FNMF

SABOTIN-DESCLAUD Gabriel

53 ans - Professeur des écoles (mis à disposition)

Administrateur MGEN Union, MGEN, MGEN Vie

Vice-président VYV 3 Centre Val de Loire

Trésorier UR Centre

SAVIGNAC Matthias

48 ans - Professeur des écoles (mis à disposition)

Président MGEN Union, MGEN, MGEN Fila, MGEN Vie,
MGEN Action sanitaire et sociale, MGEN Centres de santé,
MGEN Partenaires

Vice-président délégué Groupe VYV

Vice-président délégué VYV 3

Administrateur MFPASS

Vice-président FNMF

SOUQUET Bertrand

50 ans - Professeur de lycée professionnel (mis à disposition)

Vice-président MGEN Union, MGEN, MGEN Fila, MGEN Vie,
MGEN Action sanitaire et sociale, MGEN Centres de santé

TAILLARD Christiane

56 ans - Professeure agrégée (mise à disposition)

Administratrice MGEN Union

Vice-présidente déléguée UT 42-43-63

Administratrice MRE

THORR Catherine

56 ans - Professeure des écoles (mise à disposition)

Administratrice MGEN Union, MGEN Action sanitaire et sociale,
MGEN Centres de santé

Trésorière VYV 3

Secrétaire générale VYV 3 Bretagne

TRUFFAUT Clotilde

46 ans - Professeure certifiée (mise à disposition)

Administratrice MGEN Union, MGEN

Administratrice RMA

VIALLE Jean-Marie

43 ans - Professeure des écoles (mis à disposition)

Administrateur MGEN Union

Administrateur VYV 3 Pays de la Loire

 Mandats détenus au sein d'organismes mutualistes,
qui doivent être comptabilisés.

 Autres mandats et fonctions mutualistes,
qui n'ont pas à être comptabilisés.

MGEN UNION IMMATRICULÉE SOUS LE NUMÉRO 441 921 962

UNION DE MUTUELLES SOUMISE AU CODE DE LA MUTUALITÉ

SOMMES VERSÉES AUX MEMBRES DU CONSEIL D'ADMINISTRATION

Pour l'année 2022, le total des sommes versées aux administrateurs, conformément à l'article L.114-26 du Code de la mutualité, s'établit pour MGEN Union à 2 111 K€.

RÉMUNÉRATION VERSÉE AU DIRIGEANT OPÉRATIONNEL

Néant.

TRANSFERTS FINANCIERS ENTRE MUTUELLES ET UNIONS

Néant.

MONTANT ET MODALITES DE RÉPARTITION DE LA PARTICIPATION AUX EXCÉDENTS

Néant.

PRISE DE PARTICIPATION DANS DES SOCIÉTÉS DU LIVRE II DU CODE DU COMMERCE

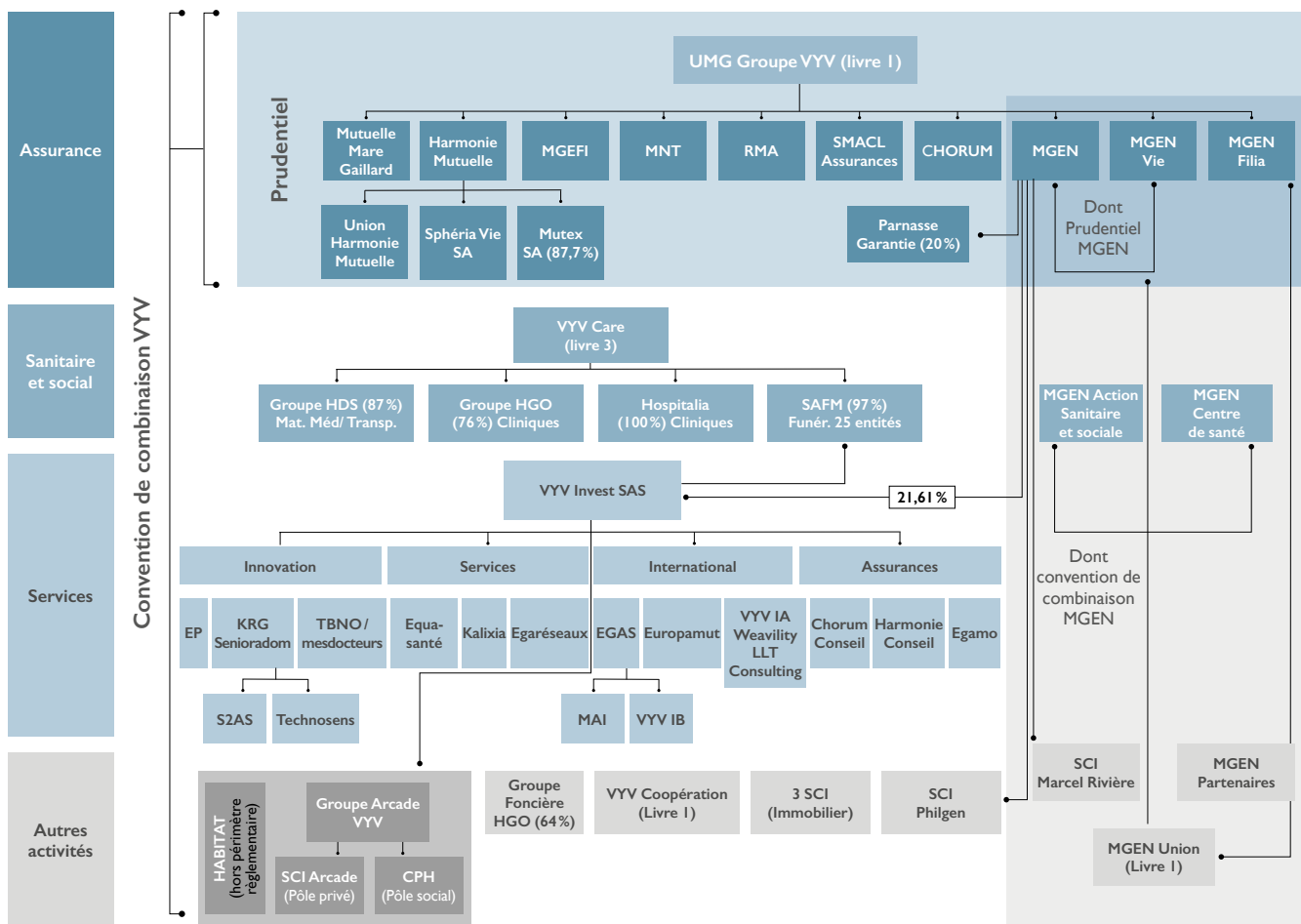
Le livre II du Code de commerce regroupe les dispositions relatives aux sociétés commerciales et groupements d'intérêt économique. L'article L.212-7-1 du Code de la mutualité dispose de plus que « l'expression participation désigne le fait de détenir, directement ou indirectement, au moins 20% des droits de vote ou du capital d'une société ».

À la lecture de ces critères, aucune participation n'a été prise au cours de cet exercice par MGEN Union.

PÉRIMÈTRE DU GROUPE

Liste des organismes avec lesquels MGEN Union constitue un groupe au sens de l'article L.212-7 du Code de la mutualité :

Structure capitalistique 2022



MGEN UNION BILAN ACTIF AU 31 DÉCEMBRE 2022

En milliers d'euros	31/12/2022			31/12/2021
	Brut	Amortissements et provisions	Net	Net
ACTIF IMMOBILISÉ				
Immobilisations incorporelles				
Frais d'établissement	-	-	-	-
Frais de recherche et de développement	-	-	-	-
Concessions, brevets, licences, marques, procédés, logiciels, droits et valeurs similaires	20 098	20 068	30	173
Fonds commercial	-	-	-	-
Autres	9 065	7 935	1 130	1 185
Immobilisations incorporelles en cours	279	-	279	129
Avances et acomptes	-	-	-	-
Total Immobilisations incorporelles	29 442	28 003	1 439	1 487
Immobilisations corporelles				
Terrains	-	-	-	-
Constructions	-	-	-	-
Installations techniques, matériel et outillage industriel	1 809	1 064	745	463
Autres	29 900	4 154	25 746	4 892
Immobilisations grevées de droits	-	-	-	-
Immobilisations corporelles en cours	-	-	-	-
Avances et acomptes	-	-	-	-
Total Immobilisations corporelles	32 197	5 218	26 979	5 355
Immobilisations financières				
Participations	-	-	-	-
Créances rattachées à des participations	-	-	-	-
Titres immobilisés de l'activité portefeuille	-	-	-	-
Autres titres immobilisés	-	-	-	-
Prêts	491	491	-	-
Autres	131	-	131	134
Total Immobilisations financières	622	491	131	134
TOTAL I	62 261	33 712	28 549	6 976
ACTIF CIRCULANT				
Stock et en-cours	43	-	43	52
Matières premières et autres approvisionnements	43	-	43	52
En-cours de production (biens et services)	-	-	-	-
Produits intermédiaires et finis	-	-	-	-
Marchandises	-	-	-	-
Avances et acomptes sur commandes	73	-	73	1 532
Créances	11 985	-	11 985	21 414
Créances clients et comptes rattachés	-	-	-	-
Autres	11 985	-	11 985	21 414
Valeurs mobilières de placement	-	-	-	-
Autres titres	-	-	-	-
Instruments de trésorerie	-	-	-	-
Disponibilités	607	-	607	5 150
Charges constatées d'avance	71	-	71	97
TOTAL II	12 779	-	12 779	28 245
Charges à répartir sur plusieurs exercices	-	-	-	-
TOTAL III	-	-	-	-
Primes de remboursement des emprunts	-	-	-	-
TOTAL IV	-	-	-	-
Ecarts de conversion Actif	-	-	-	-
TOTAL V	-	-	-	-
TOTAL ACTIF (I+II+III+IV+V)	75 041	33 713	41 328	35 222

MGEN UNION BILAN PASSIF AU 31 DÉCEMBRE 2022

En milliers d'euros

	31/12/2022	31/12/2021
FONDS MUTUALISTES ET RÉSERVES		
Fonds propres		
Fonds de dotation sans droit de reprise	-	-
Écarts de réévaluation	-	-
Réserves (dont fonds social)	4 502	4 502
Report à nouveau	- 4 475	- 4 714
Résultat de l'exercice	950	239
Autres fonds mutualistes		
Fonds de dotation avec droit de reprises	3 600	3 600
Apports	3 600	3 600
Emprunts en fonds d'établissement	-	-
Emprunts en fonds de développement	-	-
Legs et donations	-	-
Droit des propriétaires (commodat)	-	-
Résultats sous contrôle de tiers financeurs	-	-
Écarts de réévaluation	-	-
Subventions d'équipement et autres subventions d'investissements	-	-
Provisions Réglementées	-	-
TOTAL I	4 577	3 627
PROVISIONS POUR RISQUES ET CHARGES		
Provisions pour risques	937	837
Provisions pour charges	4 061	5 143
TOTAL II	4 998	5 981
FONDS DÉDIÉS		
Sur subventions de fonctionnement	277	264
Sur autres ressources	-	-
TOTAL III	277	264
DETTES		
Passifs subordonnés	-	-
Autres emprunts et dépôts et cautionnements reçus	-	-
Emprunts et dettes auprès des établissements de crédit	-	-
Emprunts et dettes financières divers	-	-
Avances et acomptes reçus sur commandes et en-cours	-	-
Dettes fournisseurs et comptes rattachés	16 533	12 405
Dettes fiscales et sociales	12 571	12 344
Dettes sur immobilisations et comptes rattachés	1 673	168
Autres dettes	698	432
Instruments de trésorerie	-	-
Produits constatés d'avance	-	-
TOTAL IV	31 475	25 350
Écart de conversion passif	-	-
TOTAL V	-	-
TOTAL PASSIF (I+II+III+IV+V)	41 328	35 222

MGEN UNION COMPTE DE RÉSULTAT AU 31 DÉCEMBRE 2022

En milliers d'euros	2022	2021
PRODUITS D'EXPLOITATION		
Ventes de marchandises	-	-
Production vendue	4 374	4 299
MONTANT NET DU CHIFFRES D'AFFAIRES	4 374	4 299
dont à l'exportation	-	-
Production stockée	-	-
Production immobilisée	-	-
Produits nets partiels sur opérations à long terme	-	-
Subventions d'exploitation	-	-
Reprises sur provisions, amortissements et transferts de charges	5 861	5 939
Cotisations des mutualistes	50	50
Autres produits	157 933	158 835
TOTAL I	168 219	169 123
CHARGES D'EXPLOITATION		
Marchandises	-	-
Achats	-	-
Variation de stock	-	-
Matières premières et autres approvisionnements	-	-
Matières premières et autres approvisionnements : achats	-	-
Matières premières et autres approvisionnements : variations de stock	-	-
Autres achats et charges externes	89 557	90 746
Impôts, taxes et versements assimilés	8 267	8 632
Salaires et traitements	41 233	40 587
Charges sociales	18 235	18 199
Dotations aux amortissements et provisions	6 895	8 019
- dotations aux amortissements	2 314	2 247
- dotations aux provisions	-	-
Sur actif circulant : dotations aux provisions	-	-
Pour risques et charges : dotations aux provisions	4 580	5 772
Subventions accordées par l'organisme	-	-
Autres charges	697	732
TOTAL II	164 885	166 915
I. RÉSULTAT D'EXPLOITATION	3 334	2 209
Quotes-parts de résultat sur opérations faites en commun :		
Excédent ou déficit transféré	-	-
TOTAL III	-	-

En milliers d'euros	2022	2021
Déficit ou excédent transféré	-	-
TOTAL IV	-	-
PRODUITS FINANCIERS		
Produits financiers de participations	-	-
Produits des autres valeurs mobilières et créances de l'actif immobilisé	-	-
Autres intérêts et produits assimilés	-	-
Reprises sur provisions et transferts de charges	-	-
Différences positives de change	-	-
Produits nets sur cessions de valeurs mobilières de placement	30	-
TOTAL V	30	-
CHARGES FINANCIÈRES		
Dotations aux amortissements et aux provisions	-	-
Intérêts et charges assimilées	-	-
Différences négatives de change	-	-
Charges nettes sur cessions de valeurs mobilières de placement	-	-
TOTAL VI	-	-
2. RÉSULTAT FINANCIER (V - VI)	30	-
3. RÉSULTAT COURANT AVANT IMPOTS	3 363	2 209
PRODUITS EXCEPTIONNELS		
Produits exceptionnels sur opérations de gestion	-	-
Produits exceptionnels sur opérations en capital	-	-
Reprises sur provisions et transferts de charges exceptionnelles	-	-
TOTAL VII	-	-
CHARGES EXCEPTIONNELLES		
Charges exceptionnelles sur opérations de gestion	628	15
Charges exceptionnelles sur opérations en capital	1 604	1 955
Dotations exceptionnelles aux amortissements et provisions	-	-
TOTAL VIII	2 231	1 970
4. RÉSULTAT EXCEPTIONNEL	- 2 231	- 1 970
Impôts sur les sociétés	182	-
TOTAL DES PRODUITS	168 248	169 123
TOTAL DES CHARGES	167 298	168 885
5. SOLDE INTERMÉDIAIRE	950	239
+ Report de ressources non utilisées des exercices antérieurs	-	-
- Engagements à réaliser sur ressources affectées	-	-
6. EXCÉDENT OU DÉFICIT	950	239

MGEN UNION ENGAGEMENTS REÇUS ET DONNÉS **AU 31 DÉCEMBRE 2022**

NÉANT

MGEN

ÉTATS FINANCIERS
ET LISTE DES MANDATS
DES ADMINISTRATEURS-RICES

LISTE DES MANDATS ET FONCTIONS DES ADMINISTRATEURS **MGEN** **AU 31 DÉCEMBRE 2022**

Le Code de la mutualité limite le nombre de mandats pouvant être détenus par une personne au sein de conseils d'administration d'organismes mutualistes.

La présentation des mandats ci-après tient ainsi compte des règles de comptabilisation énoncées par l'article L.114-23 du Code de la mutualité.

BABAULT Florence

51 ans - Professeure agrégée (mise à disposition)

Vice-présidente MGEN Union, MGEN, MGEN Filia, MGEN Vie,
MGEN Action sanitaire et sociale, MGEN Centres de santé,
MGEN Partenaires

Administratrice Groupe VYV

Administratrice VYV Partenariat

Administratrice MFP

BAUDIN Jean-Christophe

63 ans - Professeur des écoles (mis à disposition)

Administrateur MGEN Union, MGEN

Président RESAMUT Lyon

Président UMGEGE Lyon

BEAUDET Thierry

60 ans - Professeur des écoles (mis à disposition)

Administrateur MGEN Union, MGEN

BONNEL Mylène

46 ans - Secrétaire administratif de l'Éducation nationale et de l'Enseignement supérieur (mise à disposition)

Administratrice MGEN Union, MGEN

Administratrice Groupe VYV

Administratrice UMR

BOUBA Céline

47 ans - Directrice d'école élémentaire (mis à disposition)

Administratrice MGEN Union, MGEN

CHABRISSOUX François

47 ans - Professeur des écoles (mis à disposition)

Administrateur MGEN Union, MGEN

Administrateur Groupe VYV

Administrateur VYV 3

Vice-président VYV 3 Pays de la Loire

CHEMUT Éric

49 ans - Attaché d'administration de l'État (mis à disposition)

Administrateur MGEN Union, MGEN, MGEN Filia, MGEN Vie,
MGEN Partenaires

Administrateur Groupe VYV

Président FNMF

DERIU Sergio

55 ans - Professeur des écoles (mis à disposition)

Administrateur MGEN Union, MGEN

Administrateur MRE

Administrateur UMR

Administrateur Esprit Retraite

ETTWILLER Adrien

49 ans - Personnel de direction (en activité)

Administrateur MGEN Union, MGEN

GASTEIX Jean-Marc

58 ans - Professeur des écoles (mis à disposition)

Administrateur MGEN Union, MGEN

Administrateur VYV 3

Secrétaire général UT Pavillon de la mutualité

Administrateur UR Nouvelle-Aquitaine

Membre Comité fédéral régional MFP Aquitaine

GOUZOUQUEC Stéfan

49 ans - Professeur certifié (mis à disposition)

Vice-président MGEN Union, MGEN, MGEN Filia, MGEN Vie,
MGEN Action sanitaire et sociale et MGEN Centres de santé

Vice-président VYV 3

Administrateur VYV 3 Ile-de-France

Administrateur MFPASS

Administrateur MFP

GRILLON Dominique

57 ans - Professeure des écoles (mise à disposition)

Administratrice MGEN Union, MGEN, MGEN Fila,
MGEN Partenaires

Administratrice VYV 3

Administratrice UT Hautes-Pyrénées

GROS Odile

61 ans - Professeure des écoles (mise à disposition)

Administratrice MGEN Union, MGEN

Administratrice UR PACAC

Vice-présidente de la délégation départementale de Vaucluse

JEANNEAU Éric

51 ans - Professeur agrégé (mis à disposition)

Administrateur MGEN Union, MGEN

Administrateur Groupe VYV

Vice-président VYV Coopération

Président UMR

Administrateur MRE

Administrateur FNMF

LAMARRE Frédérique

48 ans - Attachée d'administration de l'État (mise à disposition)

Administratrice MGEN Union, MGEN

Administratrice UT Centre Val de Loire

Administratrice MFP

MUSSEAU Isabelle

54 ans - Conseillère technique de service social (mise à disposition)

Administratrice MGEN Union, MGEN

Administratrice FNMF

Administratrice RMA

NAAS Nadine

62 ans - Inspectrice de l'Éducation nationale (mise à disposition)

Administratrice MGEN Union, MGEN

PEHAU Joël

59 ans - Professeur des écoles (mis à disposition)

Administrateur MGEN Union, MGEN

Administrateur UT Pyrénées-Atlantique

PITRE Michael

54 ans - Professeur des écoles (mis à disposition)

Administrateur MGEN Union, MGEN

Secrétaire général UT Aisne-Nord-Pas-de-Calais

Administrateur MFP

Président adjoint Union des mutuelles de Dunkerque

QUERCIOLI Didier

61 ans - Professeur des écoles (mis à disposition)

Administrateur MGEN Union, MGEN

Secrétaire général MFP

ROGER Stéphanie

49 ans - Professeure des écoles (mise à disposition)

Administratrice MGEN Union, MGEN, MGEN Vie, MGEN Fila

Administratrice Groupe VYV

Administratrice MFPass

RONDOT Isabelle

61 ans - Professeure certifiée (mise à disposition)

Vice-présidente MGEN Union, MGEN, MGEN Vie, MGEN Fila,

MGEN Action sanitaire et sociale, MGEN Centres de santé

Administratrice MGEN Partenaires

Administratrice Groupe VYV

Administratrice VYV Coopération

Administratrice MFP

Administratrice FNMF

SABOTIN-DESCLAUD Gabriel

53 ans - Professeur des écoles (mis à disposition)

Administrateur MGEN Union, MGEN, MGEN Vie

Vice-président VYV 3 Centre Val de Loire

Trésorier UR Centre

 Mandats détenus au sein d'organismes mutualistes, qui doivent être comptabilisés.

 Autres mandats et fonctions mutualistes, qui n'ont pas à être comptabilisés.

SAVIGNAC Matthias

48 ans - Professeur des écoles (mis à disposition)

Président MGEN Union, MGEN, MGEN Filia, MGEN Vie,
MGEN Action sanitaire et sociale, MGEN Centres de santé,
MGEN Partenaires

Vice-président délégué Groupe VYV

Vice-président délégué VYV 3

Administrateur MFPASS

Vice-président FNMF

SOUQUET Bertrand

50 ans - Professeur de lycée professionnel (mis à disposition)



Vice-président MGEN Union, MGEN, MGEN Filia, MGEN Vie,
MGEN Action sanitaire et sociale, MGEN Centres de santé

TRUFFAUT Clotilde

46 ans - Professeure certifiée (mise à disposition)

Administratrice MGEN Union, MGEN

Administratrice RMA

-  Mandats détenus au sein d'organismes mutualistes, qui doivent être comptabilisés.
-  Autres mandats et fonctions mutualistes, qui n'ont pas à être comptabilisés.

**MUTUELLE SOUMISE AUX DISPOSITIONS DU LIVRE II
DU CODE DE LA MUTUALITÉ**

**SOMMES VERSÉES AUX MEMBRES DU CONSEIL
D'ADMINISTRATION**

Pour l'année 2022, le total des sommes versées aux administrateurs, conformément à l'article L.114-26 du Code de la mutualité, s'établit pour MGEN à 757 K€.

RÉMUNÉRATION DU DIRIGEANT OPÉRATIONNEL

Conformément à l'article L.211-14, la quote-part de rémunération versée au dirigeant opérationnel s'élève à 284 K€ en 2022.

**TRANSFERTS FINANCIERS ENTRE MUTUELLES
ET UNIONS**

Néant.

**MONTANT ET MODALITÉS DE RÉPARTITION
DE LA PARTICIPATION AUX EXCÉDENTS**

Pour l'année 2022, le montant de la participation aux excédents s'élève à 574 K€.

**PRISE DE PARTICIPATION DANS DES SOCIÉTÉS
DU LIVRE II DU CODE DU COMMERCE**

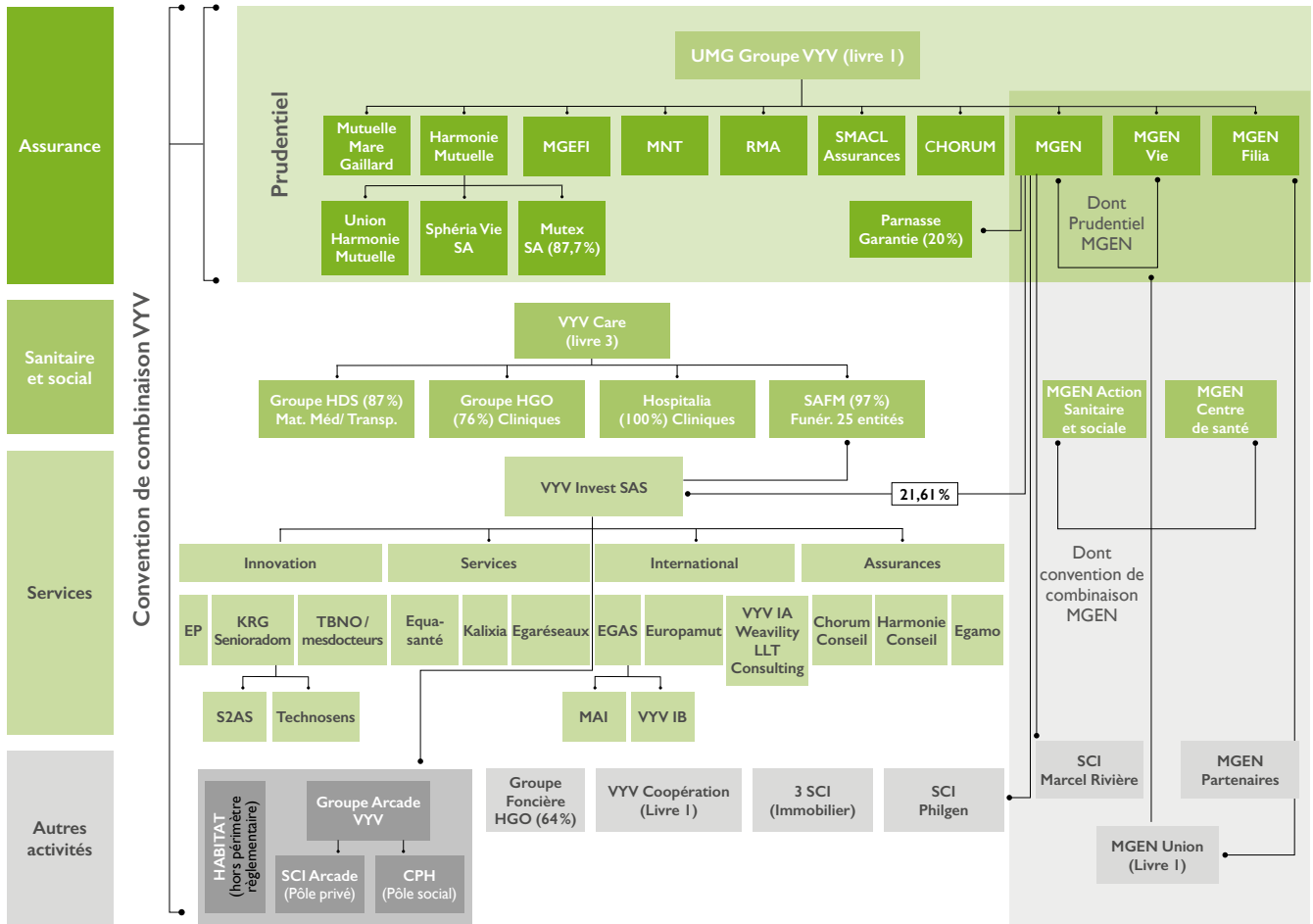
Le livre II du Code de commerce regroupe les dispositions relatives aux sociétés commerciales et groupements d'intérêt économique. L'article L.212-7-1 du Code de la mutualité dispose de plus que « l'expression participation désigne le fait de détenir, directement ou indirectement, au moins 20% des droits de vote ou du capital d'une société ».

À la lecture de ces critères, MGEN a pris une participation dans la société EGAS à hauteur de 95% du capital.

PÉRIMÈTRE DU GROUPE

Liste des organismes avec lesquels MGEN constitue un groupe au sens de l'article L.121-7 du Code de la mutualité :

Structure capitalistique 2022



MGEN BILAN ACTIF AU 31 DÉCEMBRE 2022

<i>En milliers d'euros</i>	31/12/2022	31/12/2021
Actifs incorporels	1 065	1 070
Placements	3 907 061	3 859 265
Terrains et constructions	570 187	569 400
Placements dans les entreprises liées et dans les entreprises avec lesquelles il existe un lien de participation	200 213	160 762
Autres placements	3 023 143	3 028 672
Créances pour espèces déposées auprès des entreprises cédantes	113 518	100 431
Placements représentant les provisions techniques afférentes aux opérations en unités de compte	-	-
Part des cessionnaires et rétrocessionnaires dans les provisions techniques	78 934	76 596
Provisions pour cotisations non acquises (Non vie)	5 509	5 728
Provisions d'assurance vie	54	-
Provisions pour prestations à payer (Vie)	3 120	2 469
Provisions pour prestations à payer (Non vie)	41 710	38 990
Provisions pour participation aux excédents et ristournes (Vie)	-	-
Provisions pour participation aux excédents et ristournes (Non vie)	-	-
Provision pour égalisation (Vie)	-	-
Provision pour égalisation (Non vie)	-	-
Autres provisions techniques (Vie)	2	6
Autres provisions techniques (Non vie)	28 539	29 404
Provisions techniques des opérations en unités de compte	-	-
Parts des garants dans les engagements techniques donnés en substitution	-	-
Créances	322 555	329 837
Créances nées d'opérations directes et de prises en substitution	111 216	94 087
Cotisations restant à émettre	9 660	5 957
Autres créances nées d'opérations directes et de prises en substitution	101 556	88 129
Créances nées d'opérations de réassurance et de cessions en substitution	37 811	26 450
Autres créances	173 528	209 300
Personnel	1 216	2 130
État, organismes sociaux, collectivités publiques	5 871	20 116
Débiteurs divers	166 441	187 053
Autres actifs	139 036	95 089
Actifs corporels d'exploitation	34 941	33 250
Avoirs en banque, CCP et caisse	104 095	61 838
Comptes de régularisation - Actif	23 910	18 896
Intérêts et loyers acquis non échus	10 817	7 565
Frais d'acquisition reportés (Vie)	-	-
Frais d'acquisition reportés (Non vie)	-	-
Autres comptes de régularisation	13 093	11 331
Différences de conversion	-	-
TOTAL DE L'ACTIF	4 472 562	4 380 752

MGEN BILAN PASSIF AU 31 DÉCEMBRE 2022

En milliers d'euros	31/12/2022	31/12/2021
Fonds mutualistes et réserves	2 092 280	2 025 467
Fonds propres	2 092 280	2 025 467
Fonds de dotation	8 900	8 900
Écarts de réévaluation	-	-
Réserves	2 016 589	1 993 991
Report à nouveau	-	-
Résultat de l'exercice	66 791	22 577
Autres fonds mutualistes	-	-
Fonds de dotation avec droit de reprise	-	-
Subventions nettes	-	-
Passifs subordonnés	-	-
Provisions techniques brutes	1 995 483	1 977 456
Provisions pour cotisations non acquises (Non vie)	16 419	15 280
Provisions d'assurance vie	79 123	73 775
Provisions pour prestations à payer (Vie)	133 128	114 772
Provisions pour prestations à payer (Non vie)	758 896	747 181
Provisions pour participation aux excédents et ristournes (Vie)	574	324
Provisions pour participation aux excédents et ristournes (Non vie)	-	-
Provision pour égalisation (Vie)	-	-
Provision pour égalisation (Non vie)	1 197	2 298
Autres provisions techniques (Vie)	21	22
Autres provisions techniques (Non vie)	1 006 124	1 023 803
Provisions techniques des opérations en unités de compte	-	-
Engagements techniques sur opérations données en substitution	-	-
Provisions pour risques et charges	20 038	24 860
Fonds dédiés	-	-
Dettes pour dépôts en espèces reçus des cessionnaires	61 623	59 277
Autres dettes	298 174	289 411
Dettes nées d'opérations directes et de prises en substitution	21 561	19 303
Dettes nées d'opérations de réassurance et de cessions en substitution	17 188	16 631
Dettes envers des établissements de crédit	20	-
Autres dettes	259 405	253 477
Autres emprunts, dépôts et cautionnements reçus	51	43
Personnel	17 644	17 007
État, organismes sociaux, collectivités publiques	122 985	117 967
Créditeurs divers	118 725	118 460
Comptes de régularisation - Passif	4 963	4 281
Différences de conversion	-	-
TOTAL DU PASSIF	4 472 562	4 380 752

MGEN ENGAGEMENTS REÇUS ET DONNÉS AU 31 DÉCEMBRE 2022

<i>En milliers d'euros</i>	31/12/2022	31/12/2021
Engagements reçus	-	-
Engagements donnés	306 773	202 991
Avals, cautions et garanties de crédit donnés	109 289	101 806
Titres et actifs acquis avec engagements de revente	-	-
Autres engagements sur titres, actifs ou revenus	-	-
Droits de tirage donnés à un fonds de garantie	-	-
Autres engagements donnés	197 484	101 186
Engagements réciproques	15 836	19 537
Valeurs reçues en nantissement des cessionnaires et rétrocessionnaires	15 836	19 537
Valeurs reçues d'organismes ayant donné des opérations en substitution	-	-
Valeurs gérées dans le cadre d'engagements pris au titre de la branche 25	-	-
Autres engagements réciproques	-	-
Valeurs appartenant à des mutuelles	-	-
Autres valeurs détenues pour le compte de tiers	-	-

MGEN COMPTE DE RÉSULTAT TECHNIQUE NON VIE AU 31 DÉCEMBRE 2022

<i>En milliers d'euros</i>	Opérations brutes totales	Opérations données en substitution	Cessions et rétrocessions	Opérations nettes 2022	Opérations nettes 2021
Cotisations acquises	2 487 851	-	44 398	2 443 454	2 347 657
Cotisations	2 488 991	-	44 178	2 444 813	2 349 178
Charges des provisions pour cotisations non acquises	1 139	-	- 219 398	1 359	1 521
Produits des placements alloués du compte non technique	-	-	-	32 425	34 458
Autres produits techniques				178 346	184 052
Charges des prestations	2 026 171	-	31 950	1 994 221	1 945 096
Prestations et frais payés	2 014 456	-	29 230	1 985 226	1 926 734
Prestations	1 917 932	-	29 230	1 888 703	1 833 343
Frais payés	96 524	-	-	96 524	93 391
Charges des provisions pour prestations à payer	11 715	-	2 720	8 995	18 361
Charges des autres provisions techniques	- 18 779	-	- 865	- 17 914	62 710
Participation aux résultats				-	-
Frais d'acquisition et d'administration				269 334	228 898
Frais d'acquisition				178 143	145 485
Frais d'administration				96 052	88 610
Commissions reçues des réassureurs et des garants en substitution				4 861	5 196
Autres charges techniques				318 452	303 877
Charge de la provision pour égalisation				-	-
RÉSULTAT TECHNIQUE DES OPÉRATIONS NON VIE				90 132	25 585

MGEN COMPTE DE RÉSULTAT TECHNIQUE VIE AU 31 DÉCEMBRE 2022

<i>En milliers d'euros</i>	Opérations brutes totales	Opérations données en substitution	Cessions et rétrocessions	Opérations nettes 2022	Opérations nettes 2021
Cotisations	187 080	-	4 173	182 906	178 476
Produits des placements				11 216	5 526
Revenus des placements				3 522	2 387
Autres produits des placements				1 676	1 178
Produits provenant de la réalisation				6 018	1 961
Ajustements ACAV (plus values)				-	-
Autres produits techniques				4 005	2 124
Charges des prestations	144 310	-	2 240	142 069	141 676
Prestations et frais payés	125 953	-	1 589	124 365	139 600
Prestations	125 905	-	1 589	124 316	139 308
Frais payés	49	-	-	49	292
Charge des provisions pour prestations à payer	18 356	-	652	17 704	2 076
Charge des provisions d'assurance vie et autres provisions techniques	5 347	-	54	5 294	6 257
Provisions d'assurance vie	5 347	-	54	5 294	6 257
Provisions pour opérations en unités de compte	-	-	-	-	-
Provision pour égalisation	-	-	-	-	-
Autres provisions techniques	-	-	-	-	-
Participation aux résultats	249	-	-	249	91
Frais d'acquisition et d'administration				30 658	36 091
Frais d'acquisition				331	6 065
Frais d'administration				31 450	30 955
Commissions reçues des réassureurs et des garants en substitution				- 1 123	- 929
Charge des placements				7 705	1 746
Frais de gestion interne et externe des placements et intérêts				879	699
Autres charges des placements				491	424
Pertes provenant de la réalisation des placements				6 336	624
Ajustements ACAV (moins-values)				-	-
Autres charges techniques				14 063	7 686
Produits des placements transférés au compte non-technique				-	-
RÉSULTAT TECHNIQUE DES OPÉRATIONS VIE				- 1 910	-7 421

MGEN COMPTE DE RÉSULTAT NON TECHNIQUE AU 31 DÉCEMBRE 2022

En milliers d'euros

	2022	2021
RÉSULTAT TECHNIQUE DES OPÉRATIONS NON VIE	90 132	25 585
RÉSULTAT TECHNIQUE DES OPÉRATIONS VIE	- 1 910	- 7 421
Produits des placements	173 354	110 492
Revenus des placements	54 545	48 176
Autres produits des placements	25 912	23 785
Profits provenant de la réalisation des placements	92 897	38 531
Produits des placements alloués du compte technique Vie	-	-
Charges des placements	121 744	34 202
Frais de gestion interne et externe des placements et des frais financiers	9 241	8 285
Autres charges des placements	14 693	14 375
Pertes provenant de la réalisation des placements	97 810	11 542
Produits des placements transférés au compte technique Non vie	32 425	34 458
Autres produits non techniques	5 619	5 435
Autres charges non techniques	47 148	44 308
Charges à caractère social - allocations	2 731	2 823
Charges à caractère social - frais d'exploitation	4 983	5 070
Autres charges non techniques	39 434	36 415
Résultat exceptionnel	- 81	256
Produits exceptionnels	-	379
Charges exceptionnelles	81	123
Impôts sur le résultat - Participation des salariés	- 949	- 1 196
Solde intermédiaire	66 791	22 577
Report des ressources non utilisées des exercices antérieurs	-	-
Engagements à réaliser sur ressources affectées	-	-
RÉSULTAT DE L'EXERCICE	66 791	22 577

MGEN FILIA

ÉTATS FINANCIERS
ET LISTE DES MANDATS
DES ADMINISTRATEURS-RICES

LISTE DES MANDATS ET FONCTIONS DES ADMINISTRATEURS **MGEN FILIA** **AU 31 DÉCEMBRE 2022**

Le Code de la mutualité limite le nombre de mandats pouvant être détenus par une personne au sein de conseils d'administration d'organismes mutualistes.

La présentation des mandats ci-après tient ainsi compte des règles de comptabilisation énoncées par l'article L.114-23 du Code de la mutualité.

ADAM Cécile

48 ans - Professeure des écoles (mise à disposition)

Administratrice MGEN Union, MGEN Filia, MGEN Vie

BABAULT Florence

51 ans - Professeure agrégée (mise à disposition)

Vice-présidente MGEN Union, MGEN, MGEN Filia, MGEN Vie,
MGEN Action sanitaire et sociale, MGEN Centres de santé,
MGEN Partenaires

Administratrice Groupe VYV

Administratrice VYV Partenariat

Administratrice MFP

BOUQUET Fabrice

40 ans - Secrétaire d'administration et de contrôle
du développement durable (mise à disposition)

Administrateur MGEN Union, MGEN Filia et MGEN Vie

Administrateur MFP

CHENUT Éric

49 ans - Attaché d'administration de l'État (mis à disposition)

Administrateur MGEN Union, MGEN, MGEN Filia, MGEN Vie,
MGEN Partenaires

Administrateur Groupe VYV

Président FNMF

GOUYON Marc

63 ans - Technicien supérieur en chef du MTES (mis à disposition)

Administrateur MGEN Union, MGEN Filia et MGEN Vie

Administrateur MFPASS

GOUZOUGUEC Stéfan

49 ans - Professeur certifié (mis à disposition)

Vice-président MGEN Union, MGEN, MGEN Filia, MGEN Vie,
MGEN Action sanitaire et sociale et MGEN Centres de santé

Vice-président VYV 3

Administrateur VYV 3 Ile-de-France

Administrateur MFPASS

Administrateur MFP

GRILLON Dominique

57 ans - Professeure des écoles (mise à disposition)

Administratrice MGEN Union, MGEN, MGEN Filia,
MGEN Partenaires

Administratrice VYV 3

Administratrice UT Hautes-Pyrénées

HARSTER Anne-Marie

63 ans - Professeure des écoles (mise à disposition)

Administratrice MGEN Union, MGEN Vie, MGEN Filia

Administratrice Groupe VYV

ROGER Stéphanie

49 ans - Professeure des écoles (mise à disposition)

Administratrice MGEN Union, MGEN, MGEN Vie, MGEN Filia

Administratrice Groupe VYV

Administratrice MFPass

Mandats détenus au sein d'organismes mutualistes,
qui doivent être comptabilisés.

Autres mandats et fonctions mutualistes,
qui n'ont pas à être comptabilisés.

RONDOT Isabelle

61 ans - Professeure certifiée (mise à disposition)

Vice-présidente MGEN Union, MGEN, MGEN Vie, MGEN Fila,
MGEN Action sanitaire et sociale, MGEN Centres de santé

Administratrice MGEN Partenaires

Administratrice Groupe VYV

Administratrice VYV Coopération

Administratrice MFP

Administratrice FNMF

SAVIGNAC Matthias

48 ans - Professeur des écoles (mis à disposition)

Président MGEN Union, MGEN, MGEN Fila, MGEN Vie,
MGEN Action sanitaire et sociale, MGEN Centres de santé,
MGEN Partenaires

Vice-président délégué Groupe VYV

Vice-président délégué VYV 3


Administrateur MFPASS


Vice-président FNMF

SOUQUET Bertrand

50 ans - Professeur de lycée professionnel (mis à disposition)

Vice-président MGEN Union, MGEN, MGEN Fila, MGEN Vie,
MGEN Action sanitaire et sociale, MGEN Centres de santé

 Mandats détenus au sein d'organismes mutualistes,
qui doivent être comptabilisés.

 Autres mandats et fonctions mutualistes,
qui n'ont pas à être comptabilisés.

MGEN FILIA IMMATRICULÉE SOUS LE NUMÉRO 440 363 588

MUTUELLE SOUMISE AUX DISPOSITIONS DU LIVRE II DU CODE DE LA MUTUALITÉ

SOMMES VERSÉES AUX MEMBRES DU CONSEIL D'ADMINISTRATION

Néant.

TRANSFERTS FINANCIERS ENTRE MUTUELLES ET UNIONS

Néant.

MONTANT ET MODALITÉS DE RÉPARTITION DE LA PARTICIPATION AUX EXCÉDENTS

Néant.

PRISE DE PARTICIPATION DANS DES SOCIÉTÉS DU LIVRE II DU CODE DU COMMERCE

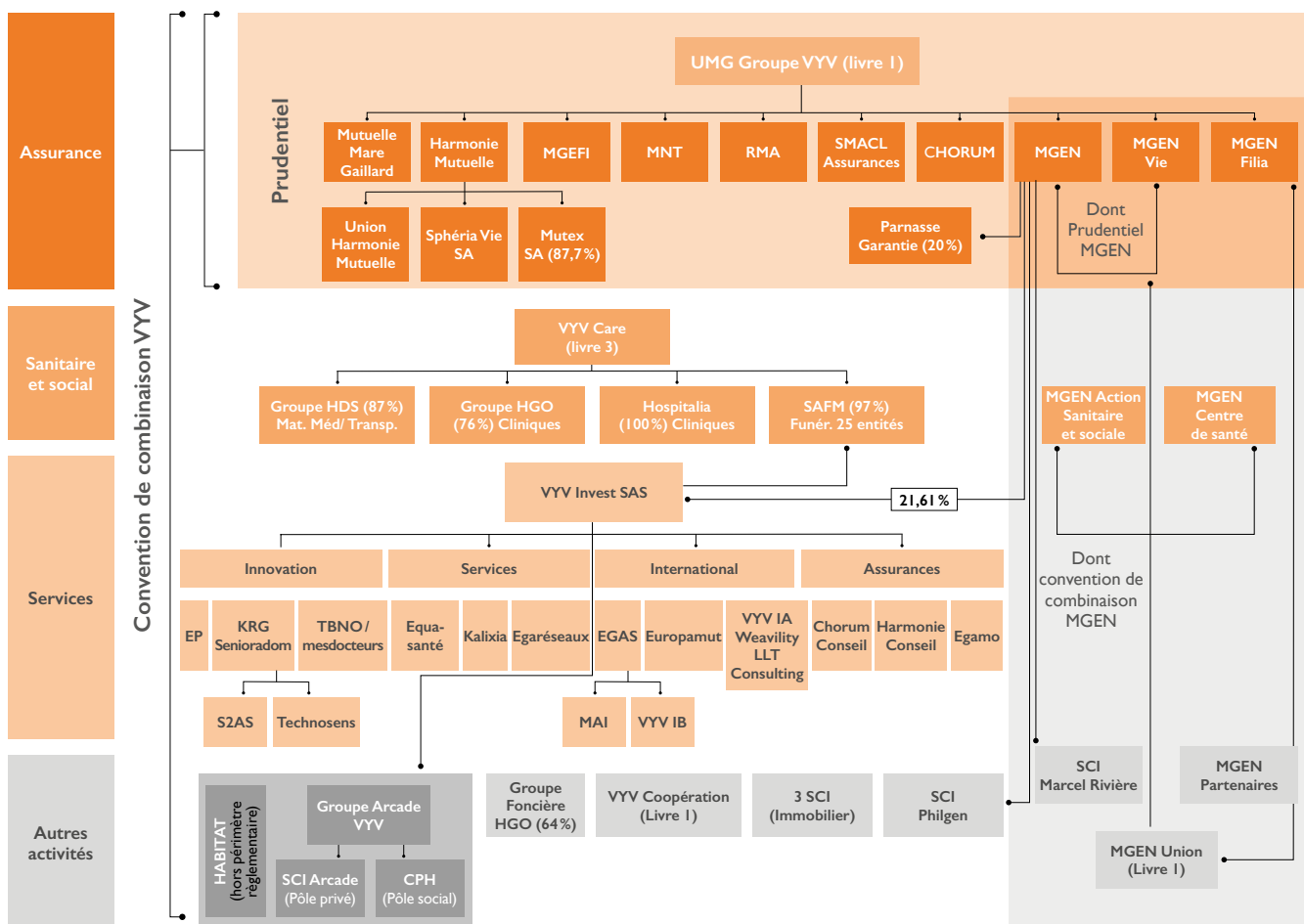
Le livre II du Code de commerce regroupe les dispositions relatives aux sociétés commerciales et groupements d'intérêt économique. L'article L.212-7-1 du Code de la mutualité dispose de plus que « l'expression participation désigne le fait de détenir, directement ou indirectement, au moins 20% des droits de vote ou du capital d'une société ».

À la lecture de ces critères, aucune participation n'a été prise au cours de cet exercice par MGEN Filia.

PÉRIMÈTRE DU GROUPE

Liste des organismes avec lesquels MGEN Filia constitue un groupe au sens de l'article L.212-7 du Code de la mutualité :

Structure capitalistique 2022



MGEN FILIA BILAN ACTIF AU 31 DÉCEMBRE 2022

En milliers d'euros	31/12/2022	31/12/2021
Actifs incorporels	-	-
Placements	23 601	18 734
Terrains et constructions	-	-
Placements dans les entreprises liées et dans les entreprises avec lesquelles il existe un lien de participation	-	-
Autres placements	23 601	18 734
Créances pour espèces déposées auprès des entreprises cédantes	-	-
Placements représentant les provisions techniques afférentes aux opérations en unités de compte	-	-
Part des cessionnaires et rétrocessionnaires dans les provisions techniques	3 132	2 529
Provisions pour cotisations non acquises (Non vie)	318	112
Provisions d'assurance vie	-	-
Provisions pour prestations à payer (Vie)	-	-
Provisions pour prestations à payer (Non vie)	2 814	2 417
Provisions pour participation aux excédents et ristournes (Vie)	-	-
Provisions pour participation aux excédents et ristournes (Non vie)	-	-
Provisions pour égalisation (Vie)	-	-
Provisions pour égalisation (Non vie)	-	-
Autres provisions techniques (Vie)	-	-
Autres provisions techniques (Non vie)	-	-
Provisions techniques des opérations en unités de compte	-	-
Parts des garants dans les engagements techniques donnés en substitution	-	-
Créances	4 922	18 746
Créances nées d'opérations directes et de prises en substitution	-	-
Cotisations restant à émettre	-	-
Autres créances nées d'opérations directes et de prises en substitution	-	-
Créances nées d'opérations de réassurance et de cessions en substitution	18	-
Autres créances	4 905	18 746
Personnel	-	-
État, organismes sociaux, collectivités publiques	5	6
Débiteurs divers	4 899	18 741
Autres actifs	242	1 437
Actifs corporels d'exploitation	-	-
Avoirs en banque, CCP et caisse	242	1 437
Comptes de régularisation - Actif	-	-
Intérêts et loyers acquis non échus	-	-
Frais d'acquisition reportés (Vie)	-	-
Frais d'acquisition reportés (Non vie)	-	-
Autres comptes de régularisation	-	-
Différences de conversion	-	-
TOTAL DE L'ACTIF	31 897	41 447

MGEN FILIA BILAN PASSIF AU 31 DÉCEMBRE 2022

<i>En milliers d'euros</i>	31/12/2022	31/12/2021
Fonds mutualistes et réserves	23 293	24 199
Fonds propres	23 293	24 199
Fonds de dotation sans droit de reprise	6 000	6 000
Écarts de réévaluation	-	-
Réserves	18 199	16 699
Report à nouveau	-	- 1 045
Résultat de l'exercice	- 907	2 545
Autres fonds mutualistes	-	-
Fonds de dotation avec droit de reprise	-	-
Subventions nettes	-	-
Passifs subordonnés	-	-
Provisions techniques brutes	3 737	2 967
Provisions pour cotisations non acquises (Non vie)	397	137
Provisions d'assurance vie	-	-
Provisions pour prestations à payer (Vie)	-	-
Provisions pour prestations à payer (Non vie)	3 340	2 830
Provisions pour participation aux excédents et ristournes (Vie)	-	-
Provisions pour participation aux excédents et ristournes (Non vie)	-	-
Provisions pour égalisation (Vie)	-	-
Provisions pour égalisation (Non vie)	-	-
Autres provisions techniques (Vie)	-	-
Autres provisions techniques (Non vie)	-	-
Provisions techniques des opérations en unités de compte	-	-
Engagements techniques sur opérations données en substitution	-	-
Provisions pour risques et charges	-	-
Fonds dédiés	-	-
Dettes pour dépôts en espèces reçus des cessionnaires	-	-
Autres dettes	4 867	14 281
Dettes nées d'opérations directes et de prises en substitution	27	29
Dettes nées d'opérations de réassurance et de cessions en substitution	3 738	12 611
Dettes envers des établissements de crédit	-	-
Autres dettes	1 101	1 641
Autres emprunts, dépôts et cautionnements reçus	-	-
Personnel	-	-
État, organismes sociaux, collectivités publiques	67	261
Créditeurs divers	1 034	1 379
Comptes de régularisation - Passif	-	-
Différences de conversion	-	-
TOTAL DU PASSIF	31 897	41 447

MGEN FILIA COMPTE DE RÉSULTAT TECHNIQUE NON VIE **AU 31 DÉCEMBRE 2022**

<i>En milliers d'euros</i>	Opérations brutes totales	Opérations données en substitution	Cessions et rétrocessions	Opérations nettes 2022	Opérations nettes 2021
Cotisations acquises	10 469	-	8 436	2 034	4 126
Cotisations	10 730	-	8 641	2 089	4 150
Charges des provisions pour cotisations non acquises	261	-	206	55	24
Produits des placements alloués du compte non technique	-	-	-	- 40	345
Autres produits techniques	-	-	-	110	70
Charges des prestations	3 548	-	2 451	1 097	1 556
Prestations et frais payés	3 038	-	2 054	984	1 389
Prestations	2 506	-	2 054	452	354
Frais payés	533	-	-	533	1 035
Charges des provisions pour prestations à payer	509	-	397	113	167
Charges des autres provisions techniques	-	-	-	-	-
Participation aux résultats				-	-
Frais d'acquisition et d'administration				- 287	- 1 171
Frais d'acquisition				1 468	1 501
Frais d'administration				1 131	913
Commissions reçues des réassureurs et des garants en substitution				2 886	3 585
Autres charges techniques				558	1 006
Charge de la provision pour égalisation				-	-
RÉSULTAT TECHNIQUE DES OPÉRATIONS NON VIE				736	3 150

MGEN FILIA COMPTE DE RÉSULTAT NON TECHNIQUE AU 31 DÉCEMBRE 2022

En milliers d'euros

	2022	2021
RÉSULTAT TECHNIQUE DES OPÉRATIONS NON VIE	736	3 150
RÉSULTAT TECHNIQUE DES OPÉRATIONS VIE	-	-
Produits des placements	51	366
Revenus des placements	-	1
Autres produits des placements	10	66
Profits provenant de la réalisation des placements	41	299
Produits des placements alloués du compte technique Vie	-	-
Charges des placements	1 619	15
Frais de gestion interne et externe des placements et des frais financiers	10	13
Autres charges des placements	-	-
Pertes provenant de la réalisation des placements	1 610	2
Produits des placements transférés au compte technique Non vie	- 40	345
Autres produits non techniques	-	-
Autres charges non techniques	114	191
Charges à caractère social - allocations	-	-
Charges à caractère social - frais d'exploitation	-	-
Autres charges non techniques	114	191
Résultat exceptionnel	-	-
Produits exceptionnels	-	-
Charges exceptionnelles	-	-
Impôts sur le résultat - Participation des salariés	-	420
Solde intermédiaire	- 907	2 545
Report des ressources non utilisées des exercices antérieurs	-	-
Engagements à réaliser sur ressources affectées	-	-
Résultat de l'exercice	- 907	2 545

MGEN FILIA ENGAGEMENTS REÇUS ET DONNÉS AU 31 DÉCEMBRE 2022

<i>En milliers d'euros</i>	31/12/2022	31/12/2021
Engagements reçus	-	-
Engagements donnés	-	-
Avals, cautions et garanties de crédit donnés	-	-
Titres et actifs acquis avec engagements de revente	-	-
Autres engagements sur titres, actifs ou revenus	-	-
Droits de tirage donnés à un fonds de garantie	-	-
Autres engagements donnés	-	-
Engagements réciproques	-	-
Valeurs reçues en nantissement des cessionnaires et rétrocessionnaires	-	-
Valeurs reçues d'organismes ayant donné des opérations en substitution	-	-
Valeurs gérées dans le cadre d'engagements pris au titre de la branche 25	-	-
Autres engagements réciproques	-	-
Valeurs appartenant à des mutuelles	-	-
Autres valeurs détenues pour le compte de tiers	-	-

MGEN VIE

ÉTATS FINANCIERS
ET LISTE DES MANDATS
DES ADMINISTRATEURS-RICES

LISTE DES MANDATS ET FONCTIONS DES ADMINISTRATEURS **MGEN VIE** **AU 31 DÉCEMBRE 2022**

Le Code de la mutualité limite le nombre de mandats pouvant être détenus par une personne au sein de conseils d'administration d'organismes mutualistes.

La présentation des mandats ci-après tient ainsi compte des règles de comptabilisation énoncées par l'article L.114-23 du Code de la mutualité.

ADAM Cécile

48 ans - Professeure des écoles (mise à disposition)

Administratrice MGEN Union, MGEN Filia, MGEN Vie

BABAULT Florence

51 ans - Professeure agrégée (mise à disposition)

Vice-présidente MGEN Union, MGEN, MGEN Filia, MGEN Vie,
MGEN Action sanitaire et sociale, MGEN Centres de santé,
MGEN Partenaires

Administratrice Groupe VYV

Administratrice VYV Partenariat

Administratrice MFP

BOUQUET Fabrice

40 ans - Secrétaire d'administration et de contrôle
du développement durable (mise à disposition)

Administrateur MGEN Union, MGEN Filia et MGEN Vie

Administrateur MFP

CHENUT Éric

49 ans - Attaché d'administration de l'État (mise à disposition)

Administrateur MGEN Union, MGEN, MGEN Filia, MGEN Vie,
MGEN Partenaires

Administrateur Groupe VYV

Président FNMF

GOUYON Marc

63 ans - Technicien supérieur en chef du MTES (mis à disposition)

Administrateur MGEN Union, MGEN Filia et MGEN Vie

Administrateur MFPASS

GOUZOUGUEC Stéfan

49 ans - Professeur certifié (mis à disposition)

Vice-président MGEN Union, MGEN, MGEN Filia, MGEN Vie,
MGEN Action sanitaire et sociale et MGEN Centres de santé

Vice-président VYV 3

Administrateur VYV 3 Ile-de-France

Administrateur MFPASS

Administrateur MFP

GRILLON Dominique

57 ans - Professeur des écoles (mise à disposition)

Administratrice MGEN Union, MGEN, MGEN Filia,
MGEN Partenaires

Administratrice VYV 3

Administratrice UT Hautes-Pyrénées

HARSTER Anne-Marie

63 ans - Professeure des écoles (mise à disposition)

Administratrice MGEN Union, MGEN Vie, MGEN Filia

Administratrice Groupe VYV

ROGER Stéphanie

49 ans - Professeure des écoles (mise à disposition)

Administratrice MGEN Union, MGEN, MGEN Vie, MGEN Filia

Administratrice Groupe VYV

Administratrice MFPASS

RONDOT Isabelle

61 ans - Professeure certifiée (mise à disposition)

Vice-présidente MGEN Union, MGEN, MGEN Vie, MGEN Filia,
MGEN Action sanitaire et sociale, MGEN Centres de santé

Administratrice MGEN Partenaires

Administratrice Groupe VYV

Administratrice VYV Coopération

Administratrice MFP

Administratrice FNMF

SAVIGNAC Matthias

48 ans - Professeur des écoles (mis à disposition)

Président MGEN Union, MGEN, MGEN Fila, MGEN Vie,
MGEN Action sanitaire et sociale, MGEN Centres de santé,
MGEN Partenaires

Vice-président délégué Groupe VYV

Vice-président délégué VYV 3


Administrateur MFPASS


Vice-président FNMF

SOUQUET Bertrand

50 ans - Professeur de lycée professionnel (mis à disposition)

Vice-président MGEN Union, MGEN, MGEN Fila, MGEN Vie,
MGEN Action sanitaire et sociale, MGEN Centres de santé

 Mandats détenus au sein d'organismes mutualistes,
qui doivent être comptabilisés.

 Autres mandats et fonctions mutualistes,
qui n'ont pas à être comptabilisés.

MGEN VIE IMMATRICULÉE SOUS LE NUMÉRO 441 922 002

MUTUELLE SOUMISE AUX DISPOSITIONS DU LIVRE II DU CODE DE LA MUTUALITÉ

SOMMES VERSÉES AUX MEMBRES DU CONSEIL D'ADMINISTRATION

Néant.

TRANSFERTS FINANCIERS ENTRE MUTUELLES ET UNIONS

Néant.

MONTANT ET MODALITÉS DE RÉPARTITION DE LA PARTICIPATION AUX EXCÉDENTS

Néant.

PRISE DE PARTICIPATION DANS DES SOCIÉTÉS DU LIVRE II DU CODE DU COMMERCE

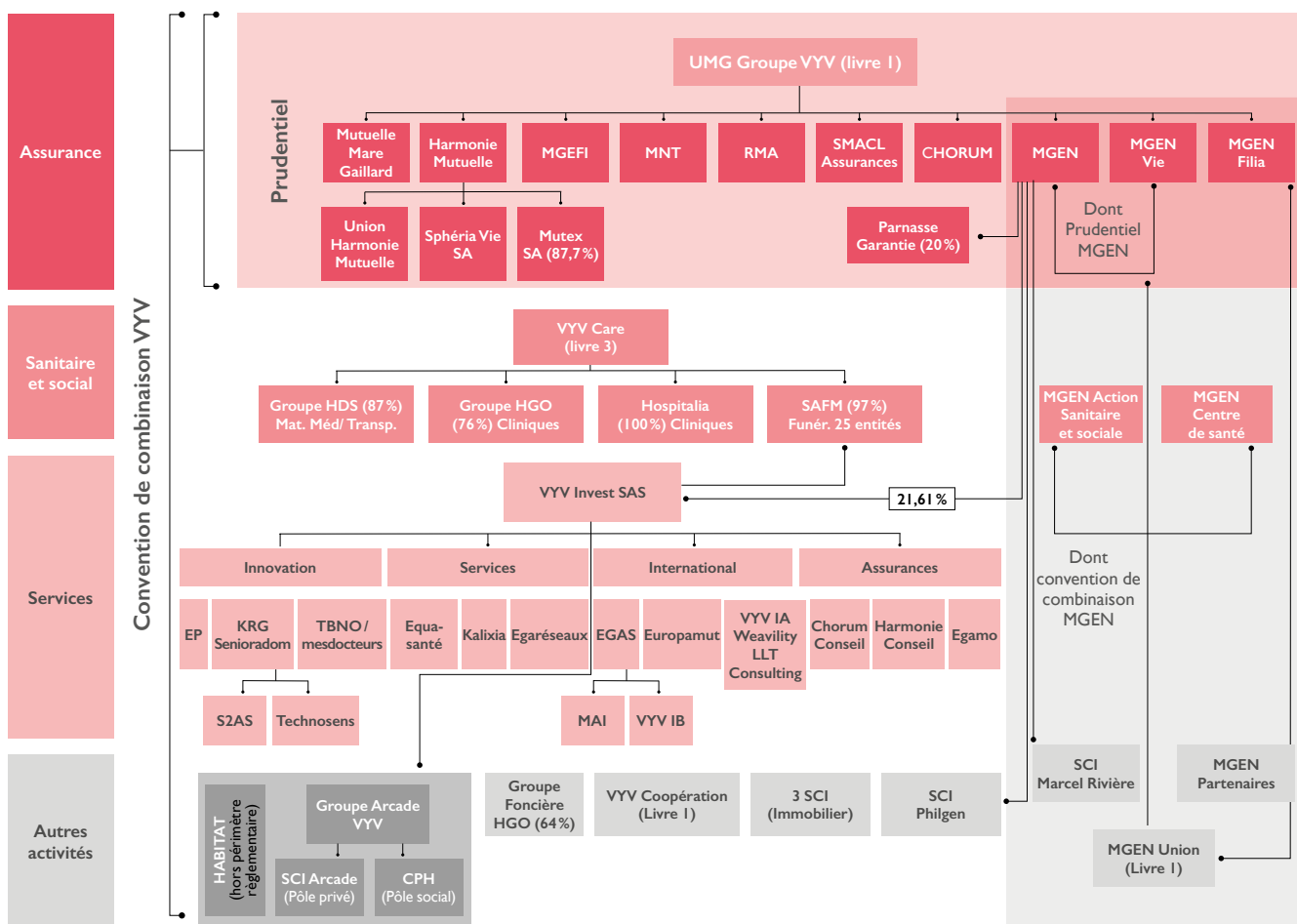
Le livre II du Code de commerce regroupe les dispositions relatives aux sociétés commerciales et groupements d'intérêt économique. L'article L.212-7-1 du Code de la mutualité dispose de plus que « l'expression participation désigne le fait de détenir, directement ou indirectement, au moins 20% des droits de vote ou du capital d'une société ».

À la lecture de ces critères, aucune participation n'a été prise au cours de cet exercice par MGEN Vie.

PÉRIMÈTRE DU GROUPE

Liste des organismes avec lesquels MGEN Vie constitue un groupe au sens de l'article L.212-7 du Code de la mutualité :

Structure capitalistique 2022



MGEN VIE BILAN ACTIF AU 31 DÉCEMBRE 2022

<i>En milliers d'euros</i>	31/12/2022	31/12/2021
Actifs incorporels	-	-
Placements	44 868	45 549
Terrains et constructions	-	-
Placements dans les entreprises liées et dans les entreprises avec lesquelles il existe un lien de participation	-	-
Autres placements	44 868	45 549
Créances pour espèces déposées auprès des entreprises cédantes	-	-
Placements représentant les provisions techniques afférentes aux opérations en unités de compte	-	-
Part des cessionnaires et rétrocessionnaires dans les provisions techniques	142 277	124 660
Provisions pour cotisations non acquises (Non vie)	-	-
Provisions d'assurance vie	9 946	10 136
Provisions pour prestations à payer (Vie)	132 317	114 511
Provisions pour prestations à payer (Non vie)	-	-
Provisions pour participation aux excédents et ristournes (Vie)	-	-
Provisions pour participation aux excédents et ristournes (Non vie)	-	-
Provisions pour égalisation (Vie)	-	-
Provisions pour égalisation (Non vie)	-	-
Autres provisions techniques (Vie)	14	13
Autres provisions techniques (Non vie)	-	-
Provisions techniques des opérations en unités de compte	-	-
Parts des garants dans les engagements techniques donnés en substitution	-	-
Créances	24 497	13 773
Créances nées d'opérations directes et de prises en substitution	-	325
Cotisations restant à émettre	-	325
Autres créances nées d'opérations directes et de prises en substitution	-	-
Créances nées d'opérations de réassurance et de cessions en substitution	-	-
Autres créances	24 496	13 448
Personnel	-	-
État, organismes sociaux, collectivités publiques	2	-
Débiteurs divers	24 495	13 448
Autres actifs	382	874
Actifs corporels d'exploitation	-	-
Avoirs en banque, CCP et caisse	382	874
Comptes de régularisation - Actif	495	329
Intérêts et loyers acquis non échus	195	194
Frais d'acquisition reportés (Vie)	-	-
Frais d'acquisition reportés (Non vie)	-	-
Autres comptes de régularisation	300	136
Différences de conversion	-	-
TOTAL DE L'ACTIF	212 520	185 185

MGEN VIE BILAN PASSIF AU 31 DÉCEMBRE 2022

En milliers d'euros	31/12/2022	31/12/2021
Fonds mutualistes et réserves	32 265	35 542
Fonds propres	32 265	35 542
Fonds de dotation sans droit de reprise	38 000	38 000
Écarts de réévaluation	-	-
Réserves	6 471	8 631
Report à nouveau	- 8 930	- 8 930
Résultat de l'exercice	- 3 276	- 2 160
Autres fonds mutualistes	-	-
Fonds de dotation avec droit de reprise	-	-
Subventions nettes	-	-
Passifs subordonnés	-	-
Provisions techniques brutes	150 662	132 055
Provisions pour cotisations non acquises (Non vie)	-	-
Provisions d'assurance vie	10 538	10 744
Provisions pour prestations à payer (Vie)	140 109	121 298
Provisions pour prestations à payer (Non vie)	-	-
Provisions pour participation aux excédents et ristournes (Vie)	-	-
Provisions pour participation aux excédents et ristournes (Non vie)	-	-
Provisions pour égalisation (Vie)	-	-
Provisions pour égalisation (Non vie)	-	-
Autres provisions techniques (Vie)	14	13
Autres provisions techniques (Non vie)	-	-
Provisions techniques des opérations en unités de compte	-	-
Engagements techniques sur opérations données en substitution	-	-
Provisions pour risques et charges	78	5 078
Fonds dédiés	-	-
Dettes pour dépôts en espèces reçus des cessionnaires	-	-
Autres dettes	29 159	12 239
Dettes nées d'opérations directes et de prises en substitution	683	713
Dettes nées d'opérations de réassurance et de cessions en substitution	23 499	5 691
Dettes envers des établissements de crédit	-	-
Autres dettes	4 977	5 834
Autres emprunts, dépôts et cautionnements reçus	-	-
Personnel	-	-
État, organismes sociaux, collectivités publiques	-	35
Créditeurs divers	4 976	5 800
Comptes de régularisation - Passif	356	271
Différences de conversion	-	-
TOTAL DU PASSIF	212 520	185 185

MGEN VIE ENGAGEMENTS REÇUS ET DONNÉS **AU 31 DÉCEMBRE 2022**

<i>En milliers d'euros</i>	31/12/2022	31/12/2021
Engagements reçus	-	-
Engagements donnés	-	-
Avals, cautions et garanties de crédit donnés	-	-
Titres et actifs acquis avec engagements de revente	-	-
Autres engagements sur titres, actifs ou revenus	-	-
Droits de tirage donnés à un fonds de garantie	-	-
Autres engagements donnés	-	-
Engagements réciproques	-	-
Valeurs reçues en nantissement des cessionnaires et rétrocessionnaires	-	-
Valeurs reçues d'organismes ayant donné des opérations en substitution	-	-
Valeurs gérées dans le cadre d'engagements pris au titre de la branche 25	-	-
Autres engagements réciproques	-	-
Valeurs appartenant à des mutuelles	-	-
Autres valeurs détenues pour le compte de tiers	-	-

MGEN VIE COMPTE DE RÉSULTAT TECHNIQUE VIE AU 31 DÉCEMBRE 2022

<i>En milliers d'euros</i>	Opérations brutes totales	Opérations données en substitution	Cessions et rétrocessions	Opérations nettes 2022	Opérations nettes 2021
Cotisations	177 313	-	177 313	-	-
Produits des placements				684	1 153
Revenus des placements				385	400
Autres produits des placements				164	68
Produits provenant de la réalisation				135	684
Ajustements ACAV (plus-values)				-	-
Autres produits techniques				2	1
Charges des prestations	150 574	-	141 479	9 095	7 583
Prestations et frais payés	131 763	-	123 673	8 091	7 463
Prestations	123 673	-	123 673	-	-
Frais payés	8 091	-	-	8 091	7 463
Charge des provisions pour prestations à payer	18 811	-	17 806	1 005	120
Charge des provisions d'assurance vie et autres provisions techniques	- 206	-	- 190	- 15	- 9
Provisions d'assurance vie	- 206	-	- 190	- 15	- 9
Provisions pour opérations en unités de compte	-	-	-	-	-
Provision pour égalisation	-	-	-	-	-
Autres provisions techniques	-	-	-	-	-
Participation aux résultats	-	-	-	-	-
Frais d'acquisition et d'administration				- 14 348	- 15 247
Frais d'acquisition				9 972	8 470
Frais d'administration				5 823	5 588
Commissions reçues des réassureurs et des garants en substitution				- 30 143	- 29 305
Charge des placements				1 743	280
Frais de gestion interne et externe des placements et intérêts				119	153
Autres charges des placements				85	99
Pertes provenant de la réalisation des placements				1 539	27
Ajustements ACAV (moins-values)				-	-
Autres charges techniques				7 921	6 920
Produits des placements transférés au compte non-technique				- 835	642
RÉSULTAT TECHNIQUE DES OPÉRATIONS VIE	-	-	-	- 2 874	983

MGEN VIE COMPTE DE RÉSULTAT NON TECHNIQUE AU 31 DÉCEMBRE 2022

En milliers d'euros

	2022	2021
RÉSULTAT TECHNIQUE DES OPÉRATIONS NON VIE	-	-
RÉSULTAT TECHNIQUE DES OPÉRATIONS VIE	- 2 874	983
Produits des placements	-	-
Revenus des placements	-	-
Autres produits des placements	-	-
Profits provenant de la réalisation des placements	-	-
Produits des placements alloués du compte technique Vie	- 835	642
Charges des placements	-	-
Frais de gestion interne et externe des placements et des frais financiers	-	-
Autres charges des placements	-	-
Pertes provenant de la réalisation des placements	-	-
Produits des placements transférés au compte technique Non vie	-	-
Autres produits non techniques	-	-
Autres charges non techniques	2 469	2 417
Charges à caractère social - allocations	-	-
Charges à caractère social - frais d'exploitation	-	-
Autres charges non techniques	2 469	2 417
Résultat exceptionnel	2 902	- 1 368
Produits exceptionnels	5 000	-
Charges exceptionnelles	2 098	1 368
Impôts sur le résultat - Participation des salariés	-	-
Solde intermédiaire	- 3 276	- 2 160
Report des ressources non utilisées des exercices antérieurs	-	-
Engagements à réaliser sur ressources affectées	-	-
RÉSULTAT DE L'EXERCICE	- 3 276	- 2 160

MGEN ACTION SANITAIRE ET SOCIALE

ÉTATS FINANCIERS
ET LISTE DES MANDATS
DES ADMINISTRATEURS-RICES

LISTE DES MANDATS ET FONCTIONS DES ADMINISTRATEURS **MGEN ACTION SANITAIRE ET SOCIALE** **AU 31 DÉCEMBRE 2022**

Le Code de la mutualité limite le nombre de mandats pouvant être détenus par une personne au sein de conseils d'administration d'organismes mutualistes.

La présentation des mandats ci-après tient ainsi compte des règles de comptabilisation énoncées par l'article L.114-23 du Code de la mutualité.

BABAULT Florence

51 ans - Professeure agrégée (mise à disposition)

Vice-présidente MGEN Union, MGEN, MGEN Fila, MGEN Vie, MGEN Action sanitaire et sociale, MGEN Centres de santé, MGEN Partenaires

Administratrice Groupe VYV

Administratrice VYV Partenariat

Administratrice MFP

CARDEILLAT Jean-Louis

60 ans - Professeur des écoles (mise à disposition)

Administrateur MGEN Union, MGEN Action sanitaire et sociale, MGEN Centres de santé

Administrateur VYV 3

CHATON Catherine

60 ans - Ingénieure Agriculture Environnement chargée d'ingénierie et de formation (mise à disposition)

Administratrice MGEN Union, MGEN Action sanitaire et sociale, MGEN Centres de santé

Administratrice VYV 3

FOURNIER Thierry

56 ans - Conseiller principal d'éducation (mis à disposition)

Administrateur MGEN Union, MGEN Action sanitaire et sociale, MGEN Centres de santé

Administrateur VYV 3

Vice-président délégué UT Aveyron

Administrateur UR Midi-Pyrénées

Trésorier Comité fédéral régional MFP Midi-Pyrénées

Membre Bureau départemental MFP Aveyron

GOUEDARD Frédéric

59 ans - Professeur des écoles (mis à disposition)

Administrateur MGEN Union, MGEN Action sanitaire et sociale et MGEN Centres de santé

Administrateur VYV 3

Vice-président VYV 3 IDF

Président UR Ile-de-France

Administrateur FNMF

GOUZOUGUEC Stéfan

49 ans - Professeur certifié (mis à disposition)

Vice-président MGEN Union, MGEN, MGEN Fila, MGEN Vie, MGEN Action sanitaire et sociale et MGEN Centres de santé

Vice-président VYV 3

Administrateur VYV 3 Ile-de-France

Administrateur MFPASS

Administrateur MFP

JOUANNET Thomas

55 ans - Secrétaire administratif de l'Éducation nationale et de l'Enseignement supérieur (mis à disposition)

Administrateur MGEN Union, MGEN Action sanitaire et sociale, MGEN Centres de santé

Administrateur VYV 3

Président UT Comtoise

Secrétaire général MFPASS

Président HOSPITALIA Mutualité

Président Union d'unions territoriale (MFC/MFSL/MFHS/MFJ)

Administrateur UR Bourgogne-Franche-Comté

Administrateur CNAOS

JOUBERT Dominique

64 ans - Directrice d'école maternelle (mise à disposition)

Administratrice MGEN Union, MGEN Action sanitaire et sociale, MGEN Centres de santé

Administratrice VYV 3

Administratrice VYV Coopération

Mandats détenus au sein d'organismes mutualistes, qui doivent être comptabilisés.

Autres mandats et fonctions mutualistes, qui n'ont pas à être comptabilisés.

RONDOT Isabelle

61 ans - Professeure certifiée (mise à disposition)

Vice-présidente MGEN Union, MGEN, MGEN Vie, MGEN Fila,
MGEN Action sanitaire et sociale, MGEN Centres de santé

Administratrice MGEN Partenaires

Administratrice Groupe VYV

Administratrice VYV Coopération

Administratrice MFP

Administratrice FNMF

SAVIGNAC Matthias

48 ans - Professeur des écoles (mis à disposition)

Président MGEN Union, MGEN, MGEN Fila, MGEN Vie,
MGEN Action sanitaire et sociale, MGEN Centres de santé,
MGEN Partenaires

Vice-président délégué Groupe VYV

Vice-président délégué VYV 3

Administrateur MFPASS

Vice-président FNMF

SOUQUET Bertrand

50 ans - Professeur de lycée professionnel (mis à disposition)

Vice-président MGEN Union, MGEN, MGEN Fila, MGEN Vie,
MGEN Action sanitaire et sociale, MGEN Centres de santé


THORR Catherine


56 ans - Professeure des écoles (mise à disposition)

Administratrice MGEN Union, MGEN Action sanitaire et sociale,
MGEN Centres de santé

Trésorière VYV 3

Secrétaire générale VYV 3 Bretagne

 Mandats détenus au sein d'organismes mutualistes,
qui doivent être comptabilisés.

 Autres mandats et fonctions mutualistes,
qui n'ont pas à être comptabilisés.

MGEN ACTION SANITAIRE ET SOCIALE

IMMATRICULÉE SOUS LE NUMÉRO 441 921 913

MUTUELLE SOUMISE AUX DISPOSITIONS DU LIVRE III DU CODE DE LA MUTUALITÉ

SOMMES VERSÉES AUX MEMBRES DU CONSEIL D'ADMINISTRATION

Néant.

TRANSFERTS FINANCIERS ENTRE MUTUELLES ET UNIONS

Entre MGEN Action sanitaire et sociale et MGEN.

Néant.

MONTANT ET MODALITÉS DE REPARTITION DE LA PARTICIPATION AUX EXCÉDENTS

Néant.

PRISE DE PARTICIPATION DANS DES SOCIÉTÉS DU LIVRE II DU CODE DU COMMERCE

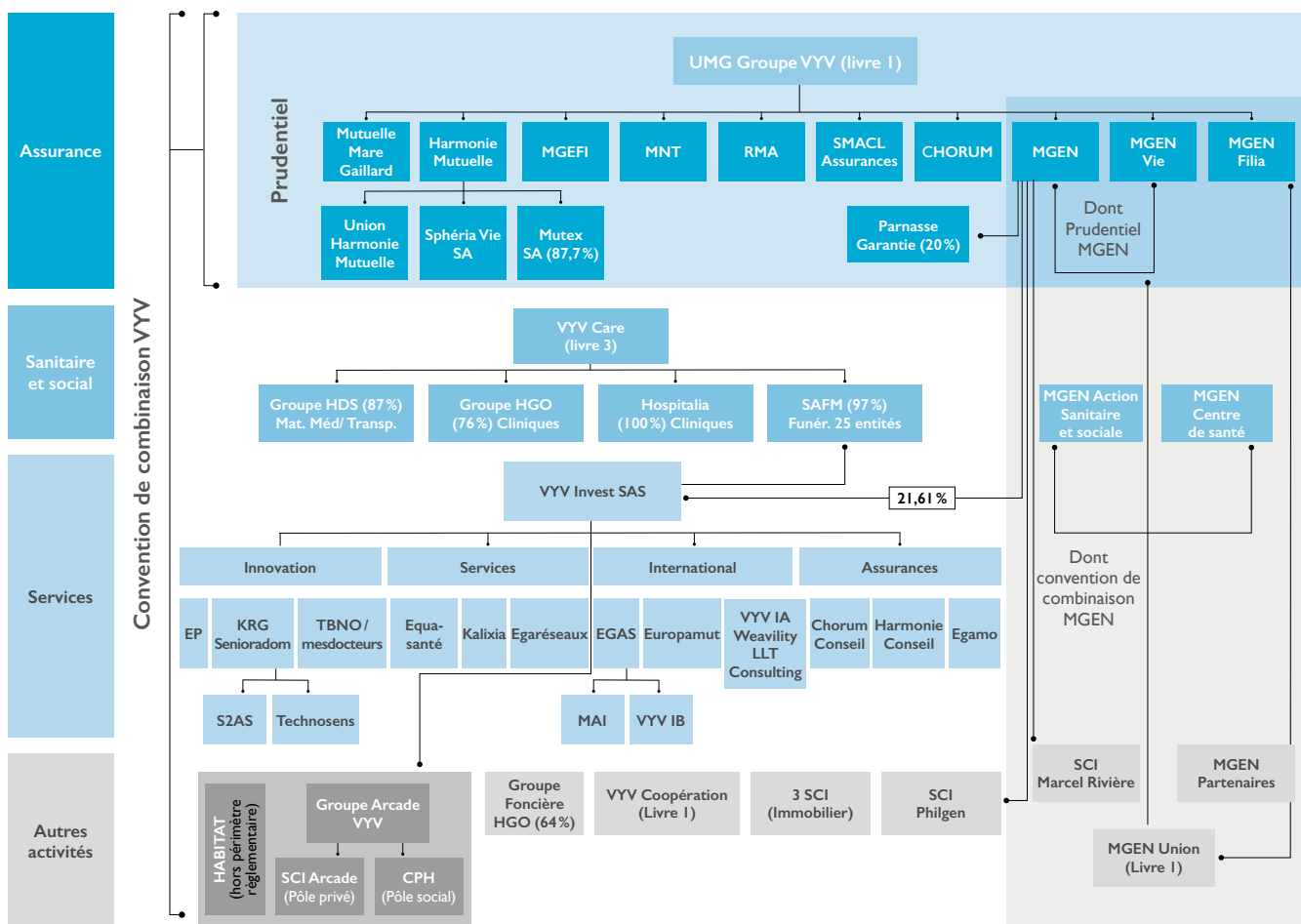
Le livre II du code de commerce regroupe les dispositions relatives aux sociétés commerciales et groupements d'intérêt économique. L'article L.212-7-1 du code de la mutualité dispose de plus que « l'expression participation désigne le fait de détenir, directement ou indirectement, au moins 20% des droits de vote ou du capital d'une société ».

À la lecture de ces critères, aucune participation n'a été prise au cours de cet exercice par MGEN Action sanitaire et sociale.

PÉRIMÈTRE DU GROUPE

Liste des organismes avec lesquels MGEN Action sanitaire et sociale constitue un groupe au sens de l'article L.212-7 du code de la mutualité :

Structure capitalistique 2022



MGEN ACTION SANITAIRE ET SOCIALE BILAN ACTIF

AU 31 DÉCEMBRE 2022

En milliers d'euros	31/12/2022			31/12/2021
	Brut	Amort. et provisions	Net	Net
ACTIF IMMOBILISÉ				
Immobilisations incorporelles				
Frais d'établissement	-	-	-	-
Frais de recherche et de développement	-	-	-	-
Concessions, brevets, licences	3 175	3 111	64	92
Fonds commercial	-	-	-	-
Autres	5 912	2 390	3 522	3 454
Immobilisations incorporelles en cours	177	-	177	379
Avances et acomptes	-	-	-	-
Total Immobilisations incorporelles	9 263	5 500	3 763	3 925
Immobilisations corporelles				
Terrains	48 286	10 528	37 758	39 994
Constructions	316 613	188 820	127 793	133 718
Installation tech, matériel et outillage industriel	39 851	31 768	8 082	8 923
Autres	19 860	13 321	6 539	6 458
Immobilisations grevées de droits	-	-	-	-
Immobilisations corporelles en cours	12 032	-	12 032	6 420
Avances et acomptes	-	-	-	-
Total Immobilisations corporelles	436 642	244 437	192 204	195 513
Immobilisations financières				
Participations	13	-	13	30
Créances rattachées à des participations	-	-	-	-
Titres immobilisés de l'activité portefeuille	-	-	-	-
Autres titres immobilisés	-	-	-	-
Prêts	4 005	4 005	-	-
Autres	6 498	-	6 498	7 483
Total Immobilisations financières	10 516	4 005	6 511	7 513
TOTAL I	456 421	253 943	202 478	206 951
ACTIF CIRCULANT				
Stock et en-cours	2 483	-	2 483	2 344
Matière premières et autres approvisionnements	2 483	-	2 483	2 344
En-cours de production (biens et services)	-	-	-	-
Produits intermédiaires et finis	-	-	-	-
Marchandises	-	-	-	-
Avances et acomptes sur commandes	142	-	142	182
Créances	36 355	1 655	34 701	43 950
Créances clients et comptes rattachés	30 764	1 651	29 113	33 211
Autres	5 591	3	5 588	10 739
Valeurs mobilières de placement	30 982	-	30 982	-
Autres titres				
Instruments de trésorerie				
Disponibilités	636	-	636	7 831
Charges constatées d'avance	1 830	-	1 830	433
TOTAL II	72 428	1 655	70 774	54 739
Charges à répartir sur plusieurs exercices	-	-	-	-
TOTAL III	-	-	-	-
Primes de remboursement des emprunts	-	-	-	-
TOTAL IV	-	-	-	-
Ecarts de conversion Actif	-	-	-	-
TOTAL V	-	-	-	-
TOTAL ACTIF (I+II+III+IV+V)	528 849	255 598	273 252	261 690

MGEN ACTION SANITAIRE ET SOCIALE BILAN PASSIF

AU 31 DÉCEMBRE 2022

En milliers d'euros	31/12/2022	31/12/2021
FONDS MUTUALISTES ET RÉSERVES		
Fonds propres		
Fonds associatifs sans droit de reprise		
Fonds associatifs sans droit de reprise - statutaires	20 778	20 778
Fonds associatifs sans droit de reprise - complémentaires	-	-
Fonds propres avec droit de reprise - complémentaires		
Fonds propres avec droit de reprise : apports	2 041	2 029
Apports article 50	9 906	9 856
Réserves		
Réserves statutaires ou contractuelles	103 638	103 659
Réserves	19 949	19 623
dont Réserves sous gestion contrôlée	19 949	19 623
Autres réserves		
Report à nouveau	- 94 734	- 90 638
dont report à nouveau sous gestion contrôlée	- 74 774	- 77 399
Excédent ou déficit de l'exercice	13 478	- 3 512
dont excédent ou déficit de l'exercice sous gestion contrôlée	9 927	3 208
Subventions d'investissement	27 738	23 625
Provisions règlementées	-	-
TOTAL I	102 794	85 421
FONDS REPORTÉS ET DÉDIÉS		
Fonds reportés liés aux legs et donations		
Fonds dédiés	10 910	10 865
TOTAL II	10 910	10 865
PROVISIONS POUR RISQUES ET CHARGES		
Provisions pour risques	1 650	982
Provisions pour charges	21 027	22 342
TOTAL III	22 677	23 324
DETTES		
Autres emprunts, dépôts, cautionnements reçus	-	-
Emprunts et dettes auprès des établissements de crédit	11 268	12 313
Emprunts et dettes financières divers	12 402	13 533
Avances et acomptes reçus sur commandes et en-cours	2 118	2 322
Dettes fournisseurs et comptes rattachés	23 008	22 925
Dettes des legs ou donations	-	-
Dettes fiscales et sociales	35 299	31 027
Dettes sur immobilisations et comptes rattachés	1 889	3 309
Autres dettes	48 476	55 932
Instruments de trésorerie	-	-
Produits constatés d'avance	2 413	719
TOTAL IV	136 871	142 080
Écart de conversion passif	-	-
TOTAL V	-	-
TOTAL PASSIF (I+II+III+IV+V)	273 252	261 690

MGEN ACTION SANITAIRE ET SOCIALE

COMPTE DE RÉSULTAT

AU 31 DÉCEMBRE 2022

En milliers d'euros

	2022	2021
PRODUITS D'EXPLOITATION		
Cotisations	59 098	56 509
Ventes de marchandises	370	335
<i>dont relatives aux activités sociales et médico-sociales</i>	370	335
Ventes de biens et services	17 050	17 549
Vente de biens et services	16 880	17 349
<i>dont relatives aux activités sociales et médico-sociales</i>	15 955	16 428
Production vendue		
Biens	170	200
<i>dont relatives aux activités sociales et médico-sociales</i>	170	200
Produits des tiers financeurs		
Concours Publics	281 465	269 489
<i>dont relatives aux activités sociales et médico-sociales</i>	281 465	269 489
Prix des actes		
Autres prestations		
Prix des suppléments		
Subventions d'exploitation	8 763	8 978
Contributions financières		
Reprises sur provisions, amortissements et transfert de charges	7 378	9 270
Utilisations des fonds dédiés	1 329	3 526
Autres Produits	431	258
TOTAL I	375 883	365 913
CHARGES D'EXPLOITATION		
Marchandises	19	38
- Achats de marchandises	19	38
- Variation de stock	-	-
Matières premières et autres approvisionnements	10 972	11 771
- Matières premières et autres approvisionnements : Achats	11 111	11 790
- Matières premières et autres approvisionnement : variation de stock	- 139	- 18
Autres achats et charges externes	102 299	102 382
Impôts, taxes et versements assimilés	18 731	19 669
Salaires et traitements	132 601	127 108
Charges sociales	53 488	53 263
Dotations aux amortissements et provisions	22 825	23 017
- Dotations aux amortissements et dépréciations	16 132	16 857
- Dotations aux provisions pour risques et charges	4 482	3 809
- Dotations aux provisions actifs circulant	639	212
- Reports en fonds dédiés	1 572	2 140
Subventions accordées par l'organisme	11	8
Prestations d'action sociale	27 056	32 320
Variation des prestations d'action sociale à payer	-	-
Autres charges	1 051	591
TOTAL II	369 054	370 167

En milliers d'euros

	2022	2021
I. RÉSULTAT D'EXPLOITATION (I - II)	6 829	- 4 253
QP de résultat sur opé faites en commun		
PRODUITS FINANCIERS		
Produits autres valeurs mobilières et créances actif immobilisé	-	-
Autres intérêts et produits assimilés	-	-
Reprises sur provisions et transferts de charges	-	-
Différences positives de change	-	-
Produits nets sur cessions de valeurs mobilières de placement	95	-
TOTAL III	95	-
CHARGES FINANCIÈRES		
Dotations aux amortissements et aux provisions		
Intérêts et charges assimilées	1 129	1 201
Différences négatives de change	-	-
Charges nettes sur cessions de valeurs mobilières de placement	-	-
TOTAL IV	1 129	1 201
2. RÉSULTAT FINANCIER (III - IV)	- 1 034	- 1 201
3. RÉSULTAT COURANT AVANT IMPÔTS	5 795	- 5 455
PRODUITS EXCEPTIONNELS		
Produits exceptionnels sur opérations de gestion	326	321
Produits exceptionnels sur opérations en capital	13 055	3 331
Reprises sur provisions et transferts de charges exceptionnelles	-	-
TOTAL V	13 381	3 652
CHARGES EXCEPTIONNELLES		
Charges exceptionnelles sur opérations de gestion	1 295	1 430
Charges exceptionnelles sur opérations en capital	2 531	280
Dotations exceptionnelles aux amortissements et provisions	1 569	-
TOTAL VI	5 396	1 710
4. RÉSULTAT EXCEPTIONNEL	7 986	1 942
Impôts sur les sociétés	302	-
TOTAL DES PRODUITS	389 360	369 566
TOTAL DES CHARGES	375 882	373 078
5 - EXCÉDENT OU DÉFICIT	13 478	- 3 512

MGEN ACTION SANITAIRE ET SOCIALE

ENGAGEMENTS REÇUS ET DONNÉS **AU 31 DÉCEMBRE 2022**

<i>En milliers d'euros</i>	31/12/2022	31/12/2021
Engagements reçus	28 251	16 195
Engagements donnés	-	-
Avals, cautions et garanties de crédit donnés	28 251	16 195
Titres et actifs acquis avec engagements de revente	-	-
Autres engagements sur titres, actifs ou revenus	-	-
Droits de tirage donnés à un fonds de garantie	-	-
Autres engagements donnés	-	-
Engagements réciproques	-	-
Valeurs reçues en nantissement des cessionnaires et rétrocessionnaires	-	-
Valeurs reçues d'organismes ayant donné des opérations en substitution	-	-
Valeurs gérées dans le cadre d'engagements pris au titre de la branche 25	-	-
Autres engagements réciproques	-	-
Valeurs appartenant à des mutuelles	-	-
Autres valeurs détenues pour le compte de tiers	-	-

MGEN CENTRES DE SANTÉ

ÉTATS FINANCIERS
ET LISTE DES MANDATS
DES ADMINISTRATEURS-RICES

LISTE DES MANDATS ET FONCTIONS DES ADMINISTRATEURS **CENTRES DE SANTÉ** **AU 31 DÉCEMBRE 2022**

Le Code de la mutualité limite le nombre de mandats pouvant être détenus par une personne au sein de conseils d'administration d'organismes mutualistes.

La présentation des mandats ci-après tient ainsi compte des règles de comptabilisation énoncées par l'article L.114-23 du Code de la mutualité.

BABAULT Florence

51 ans - Professeure agrégée (mise à disposition)

Vice-présidente MGEN Union, MGEN, MGEN Filia, MGEN Vie, MGEN Action sanitaire et sociale, MGEN Centres de santé, MGEN Partenaires

Administratrice Groupe VYV
Administratrice VYV Partenariat
Administratrice MFP

CARDEILLAT Jean-Louis

60 ans - Professeur des écoles (mise à disposition)

Administrateur MGEN Union, MGEN Action sanitaire et sociale, MGEN Centres de santé
Administrateur VYV 3

CHATON Catherine

60 ans - Ingénieure Agriculture Environnement chargée d'ingénierie et de formation (mise à disposition)

Administratrice MGEN Union, MGEN Action sanitaire et sociale, MGEN Centres de santé
Administratrice VYV 3

FOURNIER Thierry

56 ans - Conseiller principal d'éducation (mis à disposition)

Administrateur MGEN Union, MGEN Action sanitaire et sociale, MGEN Centres de santé

Administrateur VYV 3

Vice-président délégué UT Aveyron

Administrateur UR Midi-Pyrénées

Membre Comité fédéral régional MFP Midi-Pyrénées

Membre Bureau départemental MFP Aveyron

GOUEDARD Frédéric

59 ans - Professeur des écoles (mise à disposition)

Administrateur MGEN Union, MGEN Action sanitaire et sociale et MGEN Centres de santé,

Administrateur VYV 3

Vice-président VYV 3 IDF

Président UR Ile-de-France

Administrateur FNMF

GOUZOUEC Stéfán

49 ans - Professeur certifié (mise à disposition)

Vice-président MGEN Union, MGEN, MGEN Filia, MGEN Vie, MGEN Action sanitaire et sociale et MGEN Centres de santé

Vice-président VYV 3

Administrateur VYV 3 Ile-de-France

Administrateur MFPASS

Administrateur MFP

JOUANNET Thomas

55 ans - Secrétaire administratif de l'Éducation nationale et de l'Enseignement supérieur (mise à disposition)

Administrateur MGEN Union, MGEN Action sanitaire et sociale, MGEN Centres de santé

Administrateur VYV 3

Président UT Comtoise

Secrétaire général MFPASS

Président HOSPITALIA Mutualité

Président Union d'unions territoriale (MFC/MFSL/MFHS/MFJ)

Administrateur UR Bourgogne-Franche-Comté

Administrateur CNAOS

JOUBERT Dominique

64 ans - Directrice d'école maternelle (mise à disposition)

Administratrice MGEN Union, MGEN Action sanitaire et sociale, MGEN Centres de santé

Administratrice VYV 3

Administratrice VYV Coopération

Mandats détenus au sein d'organismes mutualistes, qui doivent être comptabilisés.

Autres mandats et fonctions mutualistes, qui n'ont pas à être comptabilisés.

RONDOT Isabelle

61 ans - Professeure certifiée (mise à disposition)

Vice-présidente MGEN Union, MGEN, MGEN Vie, MGEN Fila,
MGEN Action sanitaire et sociale, MGEN Centres de santé

Administratrice MGEN Partenaires

Administratrice Groupe VYV

Administratrice VYV Coopération

Administratrice MFP

Administratrice FNMF

SAVIGNAC Matthias

48 ans - Professeur des écoles (mis à disposition)

Président MGEN Union, MGEN, MGEN Fila, MGEN Vie,
MGEN Action sanitaire et sociale, MGEN Centres de santé,
MGEN Partenaires

Vice-président délégué Groupe VYV

Vice-président délégué VYV 3

Administrateur MFPASS

Vice-président FNMF

SOUQUET Bertrand

50 ans - Professeur de lycée professionnel (mis à disposition)

Vice-président MGEN Union, MGEN, MGEN Fila, MGEN Vie,
MGEN Action sanitaire et sociale, MGEN Centres de santé


THORR Catherine

56 ans - Professeure des écoles (mise à disposition)

Administratrice MGEN Union, MGEN Action sanitaire et sociale,
MGEN Centres de santé

Trésorière VYV 3

Secrétaire générale VYV 3 Bretagne

 Mandats détenus au sein d'organismes mutualistes,
qui doivent être comptabilisés.

 Autres mandats et fonctions mutualistes,
qui n'ont pas à être comptabilisés.

MGEN CENTRES DE SANTÉ IMMATRICULÉE SOUS LE NUMÉRO 477 901 714

MUTUELLE SOUMISE AUX DISPOSITIONS DU LIVRE III DU CODE DE LA MUTUALITÉ

SOMMES VERSÉES AUX MEMBRES DU CONSEIL D'ADMINISTRATION

Néant.

TRANSFERTS FINANCIERS ENTRE MUTUELLES ET UNIONS

Néant.

MONTANT ET MODALITÉS DE RÉPARTITION DE LA PARTICIPATION AUX EXCÉDENTS

Néant.

PRISE DE PARTICIPATION DANS DES SOCIÉTÉS DU LIVRE II DU CODE DU COMMERCE

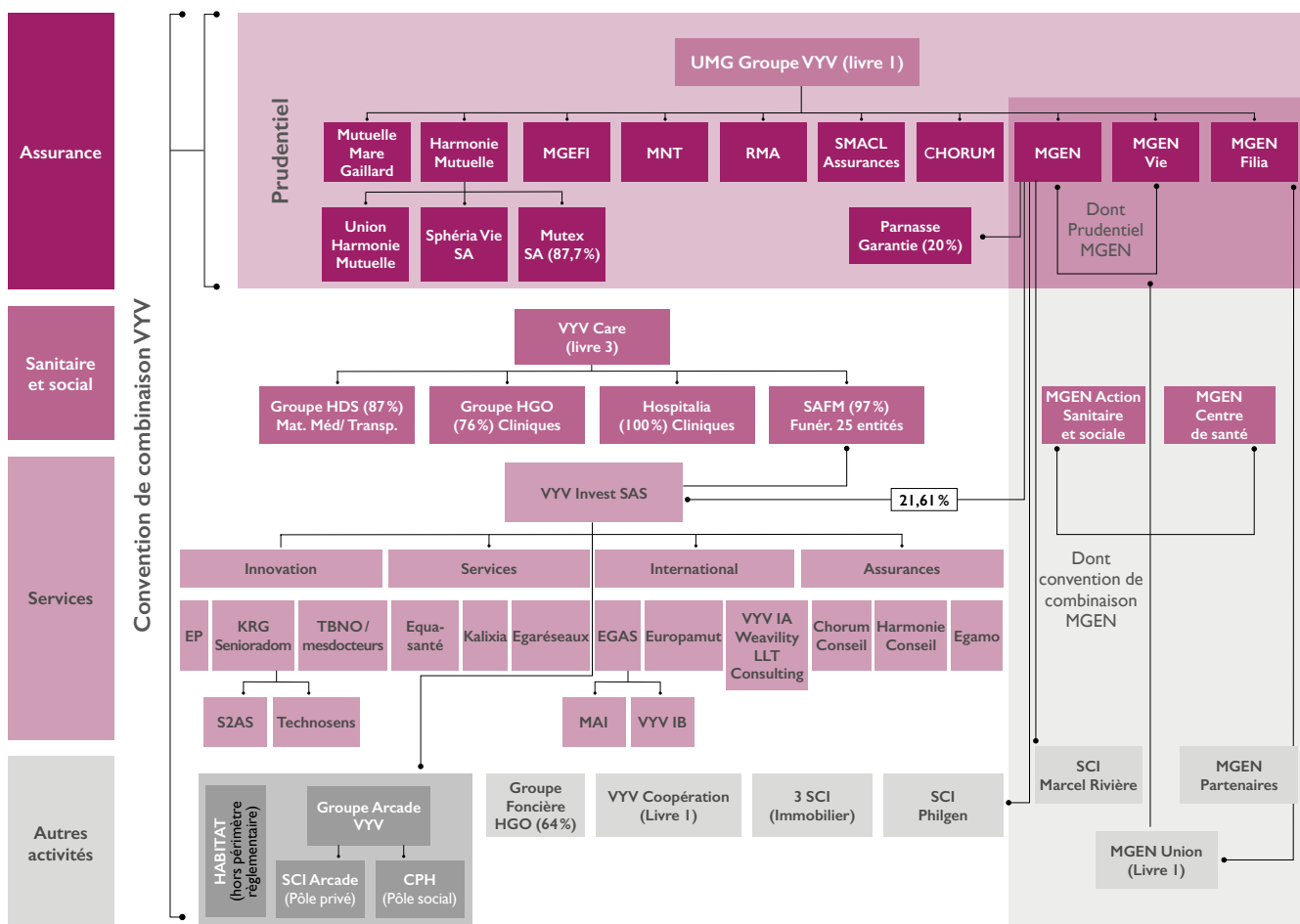
Le livre II du Code de commerce regroupe les dispositions relatives aux sociétés commerciales et groupements d'intérêt économique. L'article L.212-7-1 du Code de la mutualité dispose de plus que « l'expression participation désigne le fait de détenir, directement ou indirectement, au moins 20% des droits de vote ou du capital d'une société ».

À la lecture de ces critères, aucune participation n'a été prise au cours de cet exercice par MGEN Centres de santé.

PÉRIMÈTRE DU GROUPE

Liste des organismes avec lesquels MGEN Centres de santé constitue un groupe au sens de l'article L.212-7 du Code de la mutualité :

Structure capitalistique 2022



MGEN CENTRES DE SANTÉ BILAN ACTIF AU 31 DÉCEMBRE 2022

En milliers d'euros	31/12/2022			31/12/2021
	Brut	Amort. et provisions	Net	Net
ACTIF IMMOBILISÉ				
Immobilisations incorporelles				
Frais d'établissement	-	-	-	-
Frais de recherche et de développement	-	-	-	-
Concessions, brevets, licences, marques, procédés, logiciels, droits et valeurs similaires	1 283	1 282	1	1
Fonds commercial	-	-	-	-
Autres	-	-	-	-
Immobilisations incorporelles en cours	-	-	-	-
Avances et acomptes	-	-	-	-
Total Immobilisations incorporelles	1 283	1 282	1	1
Immobilisations corporelles				
Terrains	6 622	436	6 186	6 213
Constructions	34 583	22 853	11 730	12 525
Installations techniques, matériel et outillage industriel	5 946	4 994	952	1 026
Autres	3 057	2 207	850	995
Immobilisations grevées de droits	-	-	-	-
Immobilisations corporelles en cours	147	-	147	688
Avances et acomptes	-	-	-	-
Total Immobilisations corporelles	50 355	30 489	19 866	21 447
Immobilisations financières				
Participations	-	-	-	-
Créances rattachées à des participations	-	-	-	-
Titres immobilisés de l'activité portefeuille	-	-	-	-
Autres titres immobilisés	8	-	8	5
Prêts	419	419	-	-
Autres	388	-	388	379
Total Immobilisations financières	815	419	396	384
TOTAL I	52 453	32 190	20 263	21 833
ACTIF CIRCULANT				
Stock et en-cours	476	17	458	368
Matières premières et autres approvisionnements	157	-	157	99
En-cours de production (biens et services)	-	-	-	-
Produits intermédiaires et finis	-	-	-	-
Marchandises	319	17	302	269
Avances et acomptes sur commandes	20	-	20	18
Créances	8 305	636	7 669	6 177
Créances clients et comptes rattachés	5 692	577	5 115	4 172
Autres	2 613	59	2 554	2 005
Valeurs mobilières de placement	10 532	-	10 532	-
Autres titres	-	-	-	-
Instruments de trésorerie	-	-	-	-
Disponibilités	1 245	-	1 245	11 086
Charges constatées d'avance	131	-	131	168
TOTAL II	20 709	653	20 056	17 817
Charges à répartir sur plusieurs exercices	-	-	-	-
TOTAL III	-	-	-	-
Primes de remboursement des emprunts	-	-	-	-
TOTAL IV	-	-	-	-
Écarts de conversion Actif	-	-	-	-
TOTAL V	-	-	-	-
TOTAL ACTIF (I+II+III+IV+V)	73 162	32 843	40 319	39 650

MGEN CENTRES DE SANTÉ BILAN PASSIF AU 31 DÉCEMBRE 2022

En milliers d'euros

	31/12/2022	31/12/2021
FONDS MUTUALISTES ET RÉSERVES		
Fonds propres	12 140	12 497
Fonds de dotation sans droit de reprise	-	-
Écarts de réévaluation	-	-
Fonds associatifs sans droit de reprise	-	-
Fonds associatifs sans droit de reprise - statutaires	-	-
Fonds associatifs sans droit de reprise - complémentaires	-	-
Report à nouveau	-	-
Fonds propres avec droit de reprise - complémentaires	-	-
Fonds propres avec droit de reprise : apports	-	-
Réserves	-	-
Réserves statutaires ou contractuelles	-	-
Réserves (dont fonds social)	24 697	24 697
dont Réserves sous gestion contrôlée	-	-
Report à nouveau	- 12 200	- 14 573
dont report à nouveau sous gestion contrôlée	-	-
Excédent ou déficit de l'exercice	- 357	2 732
dont excédent ou déficit de l'exercice sous gestion contrôlée	-	-
Résultats sous contrôle de tiers financeurs	-	-
Subventions d'équipement et autres subventions d'investissement	23	-
Provisions règlementées	-	-
TOTAL I	12 163	12 497
PROVISIONS POUR RISQUES ET CHARGES		
Provisions pour risques	229	102
Provisions pour charges	3 513	2 089
TOTAL II	3 741	2 191
DETTES		
Passifs subordonnés	-	-
Autres emprunts, dépôts, cautionnements reçus	-	-
Emprunts et dettes auprès des établissements de crédit	-	-
Emprunts et dettes financières divers	-	-
Avances et acomptes reçus sur commandes et en-cours	617	609
Dettes fournisseurs et comptes rattachés	1 281	1 167
Dettes fiscales et sociales	4 040	4 186
Dettes sur immobilisations et comptes rattachés	287	617
Autres dettes	18 147	18 274
Instruments de trésorerie	-	-
Produits constatés d'avance	42	110
TOTAL III	24 414	24 962
TOTAL PASSIF (I+II+III)	40 319	39 650

MGEN CENTRES DE SANTÉ COMPTE DE RÉSULTAT

AU 31 DÉCEMBRE 2022

En milliers d'euros	2022	2021
PRODUITS D'EXPLOITATION		
Cotisations des mutualistes	10 142	12 062
Ventes de marchandises	2 923	2 878
dont relatives aux activités sociales et médico-sociales		
Ventes de biens et services	28 086	30 168
Produits des tiers financeurs		
Concours Publics		
dont relatives aux activités sociales et médico-sociales		
Prix des suppléments	-	-
Autres prestations	1 932	1 902
Prix des suppléments	-	-
Production stockée	-	-
Production immobilisée	-	-
Produits nets partiels sur opérations à long terme	-	-
Subventions d'exploitation	3 910	4 241
Reprises sur provision, amortissements et transferts de charges	916	590
Autres produits	410	8
TOTAL I	48 319	51 849
CHARGES D'EXPLOITATION		
Marchandises	928	890
Achats	928	969
Variation de stock	1	- 78
Matières premières et autres approvisionnements	329	462
Matières premières et autres approvisionnements : Achats	383	484
Matières premières et autres approvisionnements : variation de stock	- 55	- 23
Autres achats et charges externes	14 401	15 117
Impôts, taxes et versements assimilés	3 393	3 716
Salaires et traitements	17 785	18 507
Charges sociales	7 339	7 886
Dotations aux amortissements et provisions	2 665	2 608
- dotations aux amortissements	2 005	1 998
- dotations aux provisions	-	-
Sur actif circulant : dotations aux provisions	172	193
Pour risques et charges : dotations aux provisions	487	416
- Reports en fonds dédiés		
Subventions accordées par l'organisme	-	-
Prestations d'action sociale	-	-
Variation des prestations d'action sociale à payer	-	-
Autres charges	58	184
TOTAL II	46 897	49 369

En milliers d'euros

	2022	2021
I. RÉSULTAT D'EXPLOITATION	1 422	2 480
QP de résultat sur opérations faites en commun		
Excédent ou déficit transféré (S20)	-	-
TOTAL III	-	-
Déficit ou excédent transféré (S21)	-	-
TOTAL IV	-	-
PRODUITS FINANCIERS		
Produits des autres valeurs mobilières et créances actif immobilisé	-	-
Autres intérêts et produits assimilés	40	45
Reprises sur provisions et transferts de charges	-	-
Différences positives de change	-	-
Produits nets sur cessions de valeurs mobilières de placement	34	-
TOTAL V	74	45
CHARGES FINANCIÈRES		
Dotations aux amortissements et aux provisions	-	-
Intérêts et charges assimilées	-	-
Différences négatives de change	-	-
Charges nettes sur cessions de valeurs mobilières de placement	-	-
TOTAL IV	-	-
2. RÉSULTAT FINANCIER	74	45
3. RÉSULTAT COURANT AVANT IMPOTS	1 497	2 525
PRODUITS EXCEPTIONNELS		
Produits exceptionnels sur opérations de gestion	1	8
Produits exceptionnels sur opérations en capital	21	-
Reprises sur provisions et transferts de charges exceptionnelles	-	-
TOTAL V	22	8
CHARGES EXCEPTIONNELLES		
Charges exceptionnelles sur opérations de gestion	33	4
Charges exceptionnelles sur opérations en capital	18	-
Dotations exceptionnelles aux amortissements et provisions	1 826	-
TOTAL VI	1 876	4
4. RÉSULTAT EXCEPTIONNEL	- 1 854	4
Impôts sur les sociétés	-	157
TOTAL DES PRODUITS	48 415	51 903
TOTAL DES CHARGES	48 772	49 530
5 - SOLDE INTERMÉDIAIRE	- 357	2 372
+ Report de ressources non utilisées des exercices antérieurs	-	-
- Engagements à réaliser sur ressources affectées	-	-
6 - EXCÉDENT OU DÉFICIT	- 357	2 372

MGEN CENTRE DE SANTÉ ENGAGEMENTS REÇUS ET DONNÉS
AU 31 DÉCEMBRE 2022

NÉANT



Document réalisé par la direction de la communication du Groupe MGEN

Conception & réalisation : 0k0

Crédit photo : © Camilo Huinca

Mutuelle générale de l'Éducation nationale immatriculée sous le numéro SIREN 775 685 399, MGEN Vie immatriculée sous le numéro SIREN 441 922 002, MGEN Filia immatriculée sous le numéro SIREN 440 363 588, mutuelles soumises aux dispositions du livre II du Code de la mutualité, MGEN Action sanitaire et sociale immatriculée sous le numéro SIREN 441 921 913, MGEN Centres de santé immatriculée sous le numéro SIREN 477 901 714, mutuelles soumises aux dispositions du livre III du Code de la mutualité, MGEN Union, immatriculée sous le numéro SIREN 441 921 962, union de mutuelles soumises au Code de la mutualité.

Siège social : 3 square Max-Hymans - 75748 Paris Cedex 15 - Représentant légal : Matthias Savignac

MGEN On s'engage mutuellement

