

MGEN

Rapport financier 2023

MGEN. Première mutuelle des agents du service public
On s'engage mutuellement

mgen^{*}

GRUPE vyv



SOMMAIRE

ÉTATS FINANCIERS ET LISTE DES MANDATS DES ADMINISTRATEURS-RICES

MGEN GROUPE	03
MGEN UNION	10
MGEN	20
MGEN ACTION SANITAIRE ET SOCIALE	32
MGEN CENTRES DE SANTÉ	41

MGEN GROUPE

ÉTATS FINANCIERS

MGEN GROUPE ACTIF DU BILAN CONSOLIDÉ
AU 31 DÉCEMBRE 2023

En milliers d'euros	31/12/2023	31/12/2022
Écart d'acquisition	34 508	-
Actifs incorporels	10 511	14 124
Autres actifs incorporels	10 511	14 124
Placements des entreprises d'assurance	12 384 215	3 832 071
Placements Immobiliers / Terrains et constructions	683 637	558 988
Placements dans les entreprises liées et avec lien de participation	263 524	60 696
Autres placements	11 437 054	3 212 387
Dont Créances pour espèces déposées auprès des entreprises cédantes	124 753	113 518
Placements représentant les engagements en UC	22 909	-
Placements des autres entreprises	9 218	7 025
Titres mis en équivalence	118 639	113 369
Part des cessionnaires dans les provisions techniques	73 935	79 645
Provisions Technique Vie	1 558	3 177
Provisions Technique Non vie	72 377	76 468
Créances nées des opérations d'assurance et de réassurance	146 107	121 782
Créances nées d'opérations directes et de prises en substitution	133 563	111 213
- Cotisations restant à émettre	11 298	9 660
- Autres créances nées d'opérations directes et de prise en substitution	122 265	101 553
Créances nées d'opérations de réassurance et de cessions en substitution	12 544	10 568
Créances sur les entreprises du secteur bancaire	407 200	152 396
Autres créances	281 773	170 837
Autres actifs	881 109	348 130
Actifs corporels d'exploitation des entreprises d'assurance	32 736	34 941
Immobilisations corporelles	845 614	310 205
Stocks	2 759	2 984
Comptes de régularisation Actif	124 803	56 470
Intérêts et loyers acquis non échus	123 561	10 455
Autres comptes de régularisation	1 241	46 015
TOTAL ACTIF	14 494 926	4 895 848

Au 31 décembre 2023, le total bilan du Groupe MGEN est en augmentation de 9256 millions d'euros en raison de la prise de participation de MGEN dans l'UMR SA à hauteur de 51% entraînant de fait son intégration dans le périmètre de combinaison.

MGEN GROUPE BILAN PASSIF CONSOLIDÉ
AU 31 DÉCEMBRE 2023

En milliers d'euros	31/12/2023	31/12/2022
Fonds Mutualistes et réserves du Groupe	2 493 922	2 322 788
Fonds propres	2 486 980	2 324 037
Fonds d'établissement et équivalent	69 378	65 378
Réserves	2 343 422	2 178 480
Report à nouveau	-8 932	-
Résultat combiné	83 113	80 183
Autres fonds mutualistes	6 942	-1 249
Fonds de dotation avec droit de reprise	-14 067	-23 777
Subventions nettes	21 009	22 528
Intérêts minoritaires	122 609	-
Provisions techniques	10 880 133	2 005 183
Provisions techniques en UC	23 071	-
Fonds dédiés	11 184	11 188
Provisions pour risques et charges	44 170	51 533
Dettes nées des opérations d'assurance et de réassurance	141 327	101 059
Dettes envers les entreprises du secteur bancaire	64 278	67 558
Autres dettes	495 422	332 204
Autres emprunts, dépôts et cautionnements reçus	128 271	2 205
Personnel	47 390	43 138
État, organismes sociaux, collectivités publiques	174 634	149 623
Autres dettes	145 128	137 238
Comptes de régularisation Passif	63 811	4 335
TOTAL PASSIF	14 494 926	4 895 848

MGEN GROUPE COMPTE DE RÉSULTAT CONSOLIDÉ
AU 31 DÉCEMBRE 2023

En milliers d'euros	2023			2022	
	Assurance Vie	Assurance Non vie	Autres Activités	TOTAL	TOTAL
Cotisations émises	266 122	2 624 557		2 890 679	2 678 446
Variation des cotisations non acquises		681		681	- 1 181
Cotisations acquises	266 122	2 625 237	-	2 891 359	2 677 265
Chiffre d'affaires des autres activités			399 781	399 781	348 795
Autres produits d'exploitation	3 043	179 713	58 517	241 273	286 534
Produits financiers nets de charges	319 088	160 512	678	480 279	53 131
Total des produits d'exploitation courants	178 977	2 563 579	450 731	4 012 692	3 365 725
Charges de prestations d'assurance	- 519 908	- 2 148 567		- 2 668 475	- 2 152 351
Résultat de la réassurance	- 4 423	- 7 115		- 11 538	- 9 239
Charges des autres activités			- 240 049	- 240 049	- 235 870
Charges de gestion	- 48 233	- 492 910	- 359 485	- 900 628	- 856 523
Total des charges d'exploitation courantes	- 572 564	- 2 648 592	- 599 534	- 3 820 690	- 3 253 983
RÉSULTAT DE L'EXPLOITATION COURANTE	15 689	316 870	-140 558	192 002	111 743
Transferts intersectoriels	- 12 048	- 140 408	152 455	- 1	14
RÉSULTAT DE L'EXPLOITATION COURANTE CORRIGÉ	3 642	176 462	11 897	192 000	111 757
Autres produits nets				- 36 916	- 42 281
Résultat exceptionnel				9 517	6 285
Impôts sur les résultats				- 77 245	3 613
RÉSULTAT NET DES ENTREPRISES INTÉGRÉES				87 358	79 374
Quote-part dans les résultats des entreprises MEE				559	809
RÉSULTAT NET DE L'ENSEMBLE COMBINÉ				87 917	80 183
Intérêts minoritaires				- 4 804	-
RÉSULTAT NET (PART DU GROUPE)				83 113	80 183

MGEN GROUPE COMPTE TECHNIQUE VIE
AU 31 DÉCEMBRE 2023

En milliers d'euros	2023			2022	
	Opérations brutes	Cessions et rétrocessions	Opérations nettes	Opérations nettes	Opérations nettes
Cotisations	266 122	- 3 344	262 778		182 908
Part du compte technique dans les produits nets de placements	24 746	-	24 746		4 456
Ajustements ACAV (plus-values)	- 572	-	- 572		-
Autres produits techniques	3 043	-	3 043		3 045
Charges des sinistres	- 451 643	- 1 053	- 452 696		- 143 074
- Prestations et frais payés	- 457 337	570	- 456 768		- 124 365
- Charges des provisions pour sinistres	5 694	- 1 623	4 071		- 18 709
Charges des autres provisions techniques	- 120 978	- 26	- 121 004		- 5 278
- Provisions d'assurance vie	- 83 364	- 26	- 83 390		- 5 278
- Provisions en UC	- 7 986	-	- 7 986		-
- Autres provisions techniques	- 29 627	-	- 29 627		-
Participation aux résultats	52 713	-	52 713		- 249
Frais d'acquisition et d'administration	- 22 140	-	- 22 140		- 1 647
- Frais d'acquisition	- 10 736	-	- 10 736		- 1 009
- Frais d'administration	- 11 404	-	- 11 404		- 1 760
- Commissions reçues de réassureurs	-	-	-		1 123
Ajustements ACAV (moins-values)	17	-	17		-
Autres charges techniques	- 26 093	-	- 26 093		- 40 720
Résultat technique de l'assurance vie	- 274 784	- 4 423	- 279 208		- 558
Produits nets des placements hors part du compte technique			294 897		- 1 059
Transferts intersectoriels			- 12 048		- 6 554
RÉSULTAT DE L'EXPLOITATION COURANTE			3 642		- 8 171

MGEN GROUPE COMPTE TECHNIQUE NON VIE
AU 31 DÉCEMBRE 2023

En milliers d'euros	2023			2022
	Opérations brutes	Cessions et rétrocessions	Opérations nettes	Opérations nettes
Cotisations acquises	2 625 237	- 45 661	2 579 576	2 445 486
- Cotisations	2 624 557	- 45 635	2 578 922	2 446 901
- Variation des Cotisations non acquises	681	-26	655	- 1 415
Part du compte technique dans les produits nets de placements	69 092	-	69 092	35 088
Autres produits techniques	179 713	-	179 713	179 419
Charges des sinistres	- 2 175 561	33 443	- 2 142 118	- 1 988 091
- Prestations et frais payés	- 2 112 843	31 197	- 2 081 647	- 1 978 983
- Charges des provisions pour sinistres	- 62 718	2 246	- 60 472	- 9 108
Charges des autres provisions techniques	26 623	- 980	25 643	16 814
Frais d'acquisition et d'administration	- 232 791	6 082	- 226 708	- 223 036
- Frais d'acquisition	- 132 392	-	- 132 392	- 143 060
- Frais d'administration	- 100 398	-	- 100 398	- 84 912
- Commissions reçues de réassureurs	-	6 082	6 082	4 936
Autres charges techniques	- 260 119	-	- 260 119	- 248 159
Variation de la provision pour égalisation	371	-	371	1 100
RÉSULTAT TECHNIQUE DE L'ASSURANCE NON VIE	232 565	- 7 115	225 450	218 621
Produits nets des placements hors part du compte technique			91 421	16 779
Transferts intersectoriels			- 140 408	- 125 398
RÉSULTAT DE L'EXPLOITATION COURANTE			176 462	110 003

MGEN GROUPE COMPTE DE RÉSULTAT EXPLOITATION DES AUTRES ACTIVITÉS
AU 31 DÉCEMBRE 2023

En milliers d'euros	2023	2022
Chiffre d'affaires	399 781	348 795
Autres produits d'exploitation	58 517	104 070
Charges de personnel	- 291 570	- 270 671
Autres charges d'exploitation	- 240 049	- 235 870
Impôts et taxes	- 32 064	- 30 845
Dotations aux amortissements et provisions	- 35 851	- 35 387
RÉSULTAT D'EXPLOITATION	- 141 236	- 119 907
Produits des placements	3 071	200
Charges des placements gestion	- 2 393	- 2 334
RÉSULTAT DE L'EXPLOITATION COURANTE	- 140 558	- 122 041
Transferts intersectoriels	152 455	131 967
RÉSULTAT DE L'EXPLOITATION COURANTE CORRIGÉE	11 897	9 925

MGGEN UNION

ÉTATS FINANCIERS
ET LISTE DES MANDATS
DES ADMINISTRATEURS-RICES

LISTE DES MANDATS ET FONCTIONS DES ADMINISTRATEURS **MGGEN UNION** AU 31 DÉCEMBRE 2023

Le code de la mutualité limite le nombre de mandats pouvant être détenus par une personne au sein de conseils d'administration d'organismes mutualistes.

La présentation des mandats ci-après tient ainsi compte des règles de comptabilisation énoncées par l'article L.114-23 du code de la mutualité.

ADAM Cécile

49 ans - Professeure des écoles (mise à disposition)
Administratrice MGEN Union, MGEN
Administratrice UT Mutualité Française Centre Atlantique

ALARY Sylvie

60 ans - Professeure des écoles (mise à disposition)
Administratrice MGEN Union
Vice-présidente UT Haute-Garonne
Administratrice VYV3 Terres d'OC
Administratrice UR Occitanie

AUBAILE Pierre

44 ans - Professeur certifié (mis à disposition)
Administrateur MGEN Union

BABAULT Florence

52 ans - Professeure agrégée (mise à disposition)
Vice-présidente MGEN Union, MGEN,
MGEN Action sanitaire et sociale, MGEN Centres de santé,
MGEN Partenaires
Administratrice Groupe VYV
Administratrice VYV Partenariat

BEAUDET Thierry

61 ans - Professeur des écoles (mis à disposition)
Administrateur MGEN Union, MGEN

BETEAU Charles

48 ans - Professeur des écoles (mis à disposition)
Administrateur MGEN Union
Administrateur UT Vienne
Administrateur Esprit Retraite

BOBO Yannick

48 ans - Professeur certifié (mis à disposition)
Administrateur MGEN Union
Administrateur VYV 3 Centre-Val de Loire

BONNEL Mylène

47 ans - Secrétaire administratif de l'Éducation nationale
et de l'Enseignement supérieur (mise à disposition)
Vice-présidente déléguée MGEN Union, MGEN,
MGEN Action sanitaire et sociale, MGEN Centres de santé,
administratrice MGEN Partenaires
Administratrice Groupe VYV
Administratrice FNMF

BOUBA Céline

48 ans - Directrice d'école élémentaire (mise à disposition)
Administratrice MGEN Union, MGEN

BOUQUET Fabrice

41 ans - Secrétaire d'administration et de contrôle
du développement durable (mis à disposition)
Administrateur MGEN Union, MGEN
Administrateur MFP

CARDEILLAT Jean-Louis

61 ans - Professeur des écoles (mis à disposition)
Administrateur MGEN Union, MGEN Action sanitaire
et sociale, MGEN Centres de santé
Administrateur VYV 3
Administrateur UT des Hautes-Pyrénées

CHABRISSOUX François

48 ans - Professeur des écoles (mis à disposition)
Administrateur MGEN Union, MGEN
Administrateur Groupe VYV
Administrateur VYV 3
Vice-président VYV 3 Pays de la Loire

Mandats détenus au sein d'organismes mutualistes, qui doivent être comptabilisés.

Autres mandats et fonctions mutualistes, qui n'ont pas à être comptabilisés.

CHANTREUIL Christine

55 ans - Professeure des écoles (mise à disposition)
Administratrice MGEN Union
Vice-présidente déléguée UT MFN SSAM
Administratrice UR Normandie

CHATON Catherine

61 ans - Ingénieure Agriculture Environnement chargée d'ingénierie et de formation (mise à disposition)
Administratrice MGEN Union, MGEN Action sanitaire et sociale, MGEN Centres de santé
Administratrice VYV 3

CHENUT Éric

50 ans - Attaché d'administration de l'Etat (mis à disposition)
Administrateur MGEN Union, MGEN, MGEN Partenaires
Président FNMF

COLIN Nadine

61 ans - Professeure certifiée (mise à disposition)
Administratrice MGEN Union
Administratrice UR Grand Est

CREISSEN Bernard

62 ans - Professeur des écoles (mis à disposition)
Administrateur MGEN Union
Vice-président UT Grand Sud
Président UR Occitanie

DAUGA Isabelle

60 ans - Professeure des écoles (mise à disposition)
Administratrice MGEN Union
Administratrice UR Nouvelle Aquitaine

DERIU Sergio

56 ans - Professeur des écoles (mis à disposition)
Administrateur MGEN Union, MGEN
Administrateur Esprit Retraite

DEVILLAIRS Renaud

48 ans - Professeur certifié (mis à disposition)
Administrateur MGEN Union
Administrateur UT Haute-Saône
Trésorier général UT Comtoise SSAM
Administrateur Union d'unions territoriales 39, 70, 71 et comtoise
Administrateur UR Bourgogne-Franche-Comté

FALASCO Sandrine

44 ans - Professeure des écoles (mise à disposition)
Administratrice MGEN Union
Secrétaire générale UR Sud

FOURNIER Thierry

57 ans - Conseiller principal d'éducation (mis à disposition)
Administrateur MGEN Union, MGEN Action sanitaire et sociale, MGEN Centres de santé
Administrateur VYV 3
Vice-président délégué UT Aveyron
Administrateur MFPASS
Administrateur UR Occitanie
Trésorier Comité fédéral régional MFP Midi-Pyrénées

GARCIA Caroline

48 ans - Directrice d'école élémentaire (mise à disposition)
Administratrice MGEN Union
Administratrice VYV 3 Île-de-France
Administratrice VYV Partenariat

GASTEIX Jean-Marc

59 ans - Professeur des écoles (mis à disposition)
Administrateur MGEN Union, MGEN
Administrateur VYV 3
Secrétaire général UT Pavillon de la mutualité
Administrateur UR Nouvelle Aquitaine
Membre Comité fédéral régional MFP Aquitaine

GATIGNOL Valérie

52 ans - Professeure des écoles (mise à disposition)
Administratrice MGEN Union, MGEN
Administratrice UT Alsace
Administratrice MFPASS
Secrétaire du bureau Comité fédéral régional MFP Alsace

GOUEDARD Frédéric

60 ans - Professeur des écoles (mis à disposition)
Administrateur MGEN Union, MGEN Action sanitaire et sociale, MGEN Centres de santé,
Administrateur VYV 3
Vice-président VYV 3 IDF
Président UR Île-de-France
Administrateur FNMF

GOUYON Marc

64 ans - Technicien supérieur en chef du MTES (mis à disposition)
Administrateur MGEN Union
Administrateur MFPASS

GOUZOUQUEC Stéfan

50 ans - Professeur certifié (mis à disposition)
Vice-président MGEN Union, MGEN, MGEN Action sanitaire et sociale et MGEN Centres de santé
Vice-président VYV 3
Administrateur VYV 3 Île-de-France
Vice-président MFPASS
Administrateur MFP

GRILLON Dominique

58 ans - Professeure des écoles (mise à disposition)
Administratrice MGEN Union, MGEN
Administratrice VYV 3
Présidente UT Hautes-Pyrénées

HARSTER Anne-Marie

64 ans - Professeure des écoles (mise à disposition)
Administratrice MGEN Union

JEANNEAU Éric

52 ans - Professeur agrégé (mis à disposition)
Administrateur MGEN Union, MGEN
Administrateur Groupe VYV
Administrateur FNMF
Administrateur Esprit Retraite

JOUANNET Thomas

56 ans - Secrétaire administratif de l'Éducation nationale et de l'Enseignement supérieur (mis à disposition)
Administrateur MGEN Union, MGEN Action sanitaire et sociale, MGEN Centres de santé
Administrateur VYV 3
Président UT Comtoise
Secrétaire général MFPASS
Président HOSPITALIA Mutualité
Président Union d'unions territoriale (MFC/MFSL/MFHS/MFJ)
Administrateur UR Bourgogne-Franche-Comté

JULHES Carole

51 ans - Professeure des écoles (mise à disposition)
Administratrice MGEN Union
Administratrice UR Hauts-de-France

LAMARRE Frédérique

49 ans - Attachée d'administration de l'État (mise à disposition)
Administratrice MGEN Union, MGEN
Administratrice Groupe VYV
Administratrice MFP

LOUIS Joelle

39 ans - Professeure des écoles (mise à disposition)
Administratrice MGEN Union
Administratrice UR Guyane

MARIE Yvelle

52 ans - Professeure des écoles (mise à disposition)
Administratrice MGEN Union, MGEN Action sanitaire et sociale, MGEN Centres de santé
Trésorière générale VYV3
Secrétaire Générale UR des mutuelles de Guadeloupe

MUSSEAU Isabelle

55 ans - Conseillère technique de service social (mise à disposition)
Administratrice MGEN Union, MGEN
Administratrice FNMF
Administratrice RMA

NAAS Nadine

63 ans - Inspectrice de l'Éducation nationale (mise à disposition)
Administratrice MGEN Union

OLAONDO Corinne

61 ans - Professeure certifiée (mise à disposition)
Administratrice MGEN Union, MGEN Action sanitaire et sociale, MGEN Centres de santé
Administratrice VYV 3
Administratrice UGR personnes âgées VYV 3 Bretagne
Administratrice UR Bretagne

PEHAU Joël

60 ans - Professeur des écoles (mis à disposition)
Administrateur MGEN Union, MGEN
Administrateur UT Pyrénées Atlantique

PITRE Michael

55 ans - Professeur des écoles (mis à disposition)
Administrateur MGEN Union, MGEN, MGEN Partenaires
Secrétaire général UT Nord-Pas-de-Calais
Administrateur MFP
Vice-président Union des mutuelles de Dunkerque
Administrateur RMA

QUERCIOLI Didier

62 ans - Professeur des écoles (mis à disposition)
Administrateur MGEN Union, MGEN
Secrétaire général MFP

ROGER Stéphanie

50 ans - Professeure des écoles (mise à disposition)
Administratrice MGEN Union, MGEN

RONDOT Isabelle

62 ans - Professeure certifiée (mise à disposition)
Administratrice MGEN Union, MGEN, MGEN Partenaires
Administratrice Groupe VYV
Vice-présidente MFP
Vice-présidente FNMF

RUDIO Emmanuelle

57 ans - Professeure des écoles (mise à disposition)
Administratrice MGEN Union, MGEN

Mandats détenus au sein d'organismes mutualistes, qui doivent être comptabilisés.

Autres mandats et fonctions mutualistes, qui n'ont pas à être comptabilisés.

Mandats détenus au sein d'organismes mutualistes, qui doivent être comptabilisés.

Autres mandats et fonctions mutualistes, qui n'ont pas à être comptabilisés.

SABOTIN-DESCLAUD Gabriel

54 ans - Professeur des écoles (mis à disposition)
Administrateur MGEN Union, MGEN
Vice-président VYV 3 Centre-Val de Loire
 Trésorier général UR Centre

SAVIGNAC Matthias

49 ans - Professeur des écoles (mis à disposition)
Président MGEN Union, MGEN,
 MGEN Action sanitaire et sociale,
 MGEN Centres de santé, MGEN Partenaires
Vice-président délégué Groupe VYV
Vice-président délégué VYV 3

SEVE Dominique

58 ans - Professeur des écoles (mis à disposition)
Administrateur MGEN Union

SOUQUET Bertrand

51 ans - Professeur de lycée professionnel (mis à disposition)
Vice-président MGEN Union, MGEN,
 MGEN Action sanitaire et sociale, MGEN Centres de santé,
 administrateur MGEN Partenaires
Administrateur Groupe VYV
Administrateur MFPASS

TAILLARD Christiane

57 ans - Professeure agrégée (mise à disposition)
Administratrice MGEN Union
Administratrice UT 42-43-63
 Administratrice UR Auvergne Rhône-Alpes

THORR Catherine

57 ans - Professeure des écoles (mise à disposition)
Administratrice MGEN Union
Secrétaire générale VYV 3 Bretagne

TRUFFAUT Clotilde

47 ans - Professeure certifiée (mise à disposition)
Administratrice MGEN Union, MGEN, MGEN Partenaires

VIALLE Jean-Marie

44 ans - Professeure des écoles (mis à disposition)
Administrateur MGEN Union
 Trésorier Général VYV 3 Pays de la Loire

Mandats détenus au sein d'organismes mutualistes, qui doivent être comptabilisés.

Autres mandats et fonctions mutualistes, qui n'ont pas à être comptabilisés.

MGEN UNION IMMATRICULÉE SOUS LE NUMÉRO 441 921 962**UNION DE MUTUELLES SOUMISE AU CODE DE LA MUTUALITÉ****SOMMES VERSÉES AUX MEMBRES DU CONSEIL D'ADMINISTRATION**

Pour l'année 2023, le total des sommes versées aux administrateurs, conformément à l'article L.114-26 du Code de la mutualité, s'établit pour MGEN Union à 2 732 K€.

RÉMUNÉRATION VERSÉE AU DIRIGEANT OPÉRATIONNEL

Néant.

TRANSFERTS FINANCIERS ENTRE MUTUELLES ET UNIONS

Néant.

Entre MGEN et MGEN UNION

Néant.

MONTANT ET MODALITÉS DE RÉPARTITION DE LA PARTICIPATION AUX EXCÉDENTS

Néant.

PRISE DE PARTICIPATION DANS DES SOCIÉTÉS DU LIVRE II DU CODE DU COMMERCE

Le livre II du Code de commerce regroupe les dispositions relatives aux sociétés commerciales et groupements d'intérêt économique. L'article L.212-7-1 du Code de la mutualité dispose de plus que « l'expression participation désigne le fait de détenir, directement ou indirectement, au moins 20 % des droits de vote ou du capital d'une société ».

CRÉATION DU GROUPE TVA

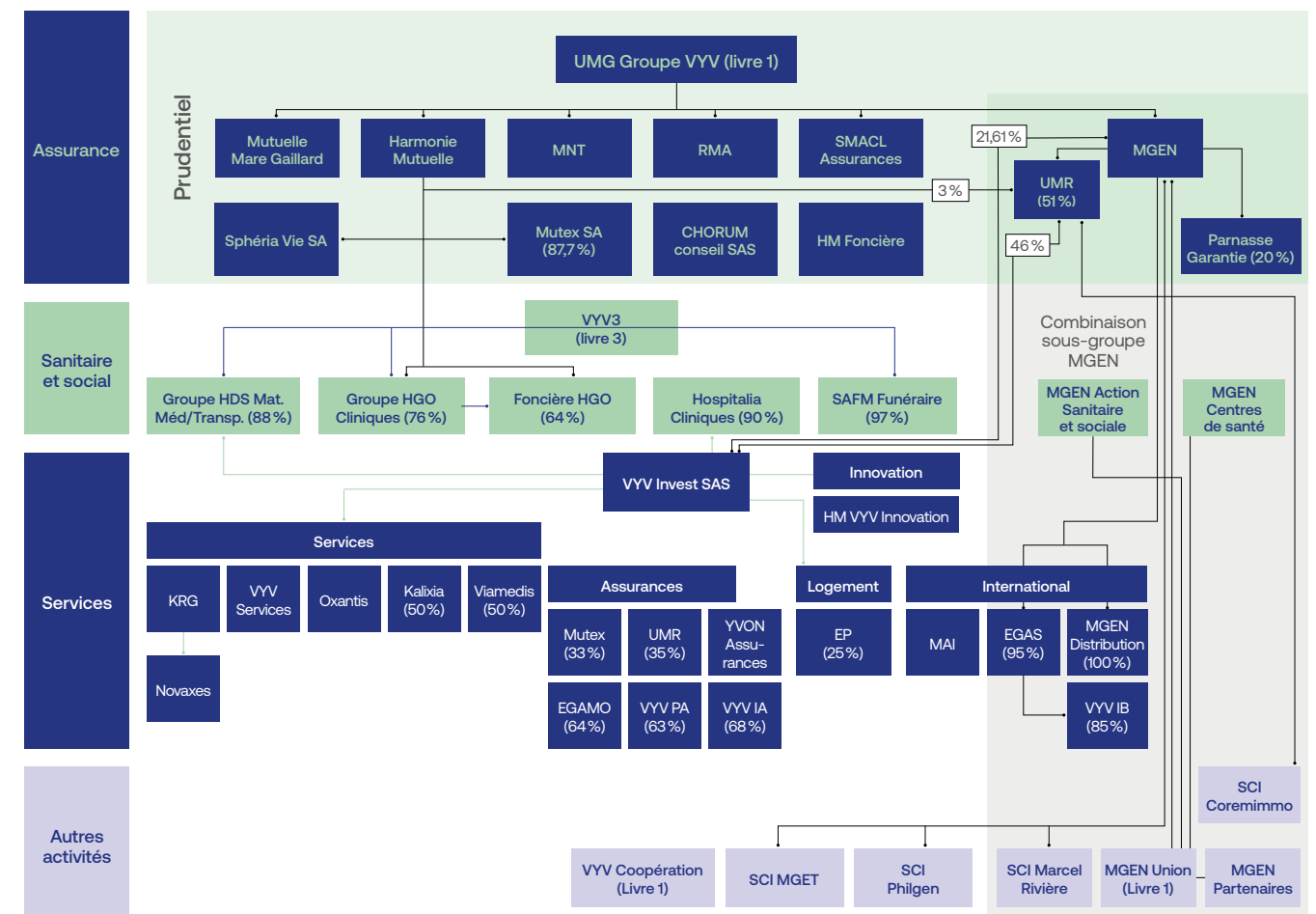
La loi de finances 2021 a instauré le régime de groupe TVA (régé par l'article 256 C du CGI) pour une mise en application effective au 1^{er} janvier 2023.

Le groupe TVA est celui au sein duquel, les flux entre entités qui le composent, peuvent bénéficier de l'exonération de TVA avec les caractéristiques suivantes :

- Les entités membres du groupe TVA doivent être des assujettis à la TVA établis en France, ayant des liens financiers, économiques et organisationnels ;
- Une entité ne peut être membre que d'un seul groupe TVA (assujetti unique) ;
- Le groupe TVA est constitué pour une durée minimale de 3 ans : aucune entrée tardive ou sortie anticipée, en dehors des entrées et sorties dites « naturelles » n'est admise ;
- Le régime de groupe TVA est optionnel (option formulée le 31 octobre 2022 au plus tard pour le 1^{er} janvier 2023) ;
- Au sein du groupe TVA, les entités membres ne déposent plus leurs déclarations, désormais portées par la tête du groupe.

En octobre 2022, l'UMG Groupe VYV, en tant que tête de groupe, est devenu l'assujetti unique (ASU) et a communiqué à l'administration fiscale, la liste des 109 entités composant le périmètre du groupe TVA à partir du 1^{er} janvier 2023. Ainsi, en tant qu'assujetti unique, l'UMG Groupe VYV remplit l'ensemble des obligations liées à la taxe et procède à son paiement depuis cette échéance.

Lors du conseil d'administration du 13 septembre 2022, MGEN Union a validé son adhésion au groupe TVA et est devenue membre du groupement en signant une convention avec l'UMG Groupe VYV, avec une prise d'effet au 1^{er} janvier 2023. Cette convention couvre obligatoirement une période de trois années civiles et se renouvelle par tacite reconduction à l'issue de la période obligatoire de trois ans.

Structure capitalistique 2023

MGEN UNION BILAN ACTIF AU 31 DÉCEMBRE 2023

En milliers d'euros	31/12/2023			31/12/2022
	Brut	Amortissements et provisions	Net	Net
ACTIF IMMOBILISÉ				
Immobilisations incorporelles				
Frais d'établissement	-	-	-	-
Frais de recherche et de développement	-	-	-	-
Concessions, brevets, licences, marques, procédés, logiciels, droits et valeurs similaires	20 098	20 094	4	30
Fonds commercial	-	-	-	-
Autres	9 513	8 424	1 088	1 130
Immobilisations incorporelles en cours	-	-	-	279
Avances et acomptes	-	-	-	-
Total Immobilisations incorporelles	29 610	28 518	1 092	1 439
Immobilisations corporelles				
Terrains	-	-	-	-
Constructions	-	-	-	-
Installations techniques, matériel et outillage industriel	2 581	1 344	1 237	745
Autres	35 713	7 965	27 748	25 746
Immobilisations grevées de droits	-	-	-	-
Immobilisations corporelles en cours	484	-	484	488
Avances et acomptes	-	-	-	-
Total Immobilisations corporelles	38 778	9 309	29 469	26 979
Immobilisations financières				
Participations	-	-	-	-
Créances rattachées à des participations	-	-	-	-
Titres immobilisés de l'activité portefeuille	-	-	-	-
Autres titres immobilisés	-	-	-	-
Prêts	456	456	-	-
Autres	131	0	131	131
Total Immobilisations financières	587	456	131	131
TOTAL I	68 976	38 284	30 692	28 549
ACTIF CIRCULANT				
Stock et en-cours	42	-	42	43
Matières premières et autres approvisionnements	42	-	42	43
En-cours de production (biens et services)	-	-	-	-
Produits intermédiaires et finis	-	-	-	-
Marchandises	-	-	-	-
Avances et acomptes sur commandes	8	-	8	73
Créances	7 239	4	7 235	11 985
Créances clients et comptes rattachés	-	-	-	-
Autres	7 239	4	7 235	11 985
Valeurs mobilières de placement	-	-	-	-
Autres titres	-	-	-	-
Instruments de trésorerie	-	-	-	-
Disponibilités	653	0	653	607
Charges constatées d'avance	197	0	197	71
TOTAL II	8 140	4	8 136	12 779
Charges à répartir sur plusieurs exercices	-	-	-	-
TOTAL III	-	-	-	-
Primes de remboursement des emprunts	-	-	-	-
TOTAL IV	-	-	-	-
Écarts de conversion Actif	-	-	-	-
TOTAL V	-	-	-	-
TOTAL ACTIF (I+II+III+IV+V)	77 116	38 288	38 828	41 328

MGEN UNION BILAN PASSIF AU 31 DÉCEMBRE 2023

En milliers d'euros	31/12/2023	31/12/2022
FONDS MUTUALISTES ET RÉSERVES		
Fonds propres	835	977
Fonds de dotation sans droit de reprise	-	-
Écarts de réévaluation	-	-
Réserves	4 502	4 502
Report à nouveau	- 3 525	-4 475
Résultat de l'exercice	- 142	950
Autres fonds mutualistes	3 600	3 600
Fonds de dotation avec droit de reprises	3 600	3 600
Apports	-	-
Emprunts en fonds d'établissement	-	-
Emprunts en fonds de développement	-	-
Legs et donations	-	-
Droit des propriétaires (commodat)	-	-
Résultats sous contrôle de tiers financeurs	-	-
Écarts de réévaluation	-	-
Subventions d'équipement et autres subventions d'investissements	-	-
Provisions Réglementées	-	-
TOTAL I	4 435	4 577
PROVISIONS POUR RISQUES ET CHARGES		
Provisions pour risques	1 203	937
Provisions pour charges	4 220	4 061
TOTAL II	5 423	4 998
FONDS DÉDIÉS		
Sur subventions de fonctionnement	780	277
Sur autres ressources	-	-
TOTAL III	780	277
DETTES		
Passifs subordonnés	-	-
Autres emprunts et dépôts et cautionnements reçus	-	-
Emprunts et dettes auprès des établissements de crédit	-	-
Emprunts et dettes financières divers	-	-
Avances et acomptes reçus sur commandes et en-cours	-	-
Dettes fournisseurs et comptes rattachés	12 939	16 533
Dettes fiscales et sociales	13 214	12 571
Dettes sur immobilisations et comptes rattachés	1 503	1 673
Autres dettes	533	698
Instruments de trésorerie	-	-
Produits constatés d'avance	-	-
TOTAL IV	28 189	31 475
Écart de conversion passif	-	-
TOTAL V	-	-
TOTAL PASSIF (I+II+III+IV+V)	38 828	41 328

MGEN UNION COMPTE DE RÉSULTAT AU 31 DÉCEMBRE 2023

En milliers d'euros	2023	2022
PRODUITS D'EXPLOITATION		
Ventes de marchandises	-	-
Production vendue	6 819	4 374
MONTANT NET DU CHIFFRES D'AFFAIRES dont à l'exportation	6 819	4 374
Production stockée	-	-
Production immobilisée	-	-
Produits nets partiels sur opérations à long terme	-	-
Subventions d'exploitation	222	-
Reprises sur provisions, amortissements et transferts de charges	4 530	5 861
Cotisations des mutualistes	50	50
Autres produits	172 776	157 933
TOTAL I	184 397	168 219
CHARGES D'EXPLOITATION		
Marchandises		
Achats	-	-
Variation de stock	-	-
Matières premières et autres approvisionnements		
Matières premières et autres approvisionnements : achats	-	-
Matières premières et autres approvisionnements : variations de stock	-	-
Autres achats et charges externes	101 326	89 557
Impôts, taxes et versements assimilés	8 531	8 267
Salaires et traitements	44 538	41 233
Charges sociales	19 570	18 235
Dotations aux amortissements et provisions	9 719	6 895
- dotations aux amortissements	4 606	2 314
- dotations aux provisions	-	-
Sur actif circulant : dotations aux provisions	-	-
Pour risques et charges : dotations aux provisions	5 113	4 580
Subventions accordées par l'organisme	-	-
Autres charges	674	697
TOTAL II	184 358	164 885
1. RÉSULTAT D'EXPLOITATION	39	3 334
Quotes-parts de résultat sur opérations faites en commun :	-	-
Excédent ou déficit transféré	-	-
TOTAL III	-	-
Déficit ou excédent transféré	-	-

En milliers d'euros	2023	2022
TOTAL IV	-	-
PRODUITS FINANCIERS		
Produits financiers de participations	-	-
Produits des autres valeurs mobilières et créances de l'actif immobilisé	-	-
Autres intérêts et produits assimilés	51	-
Reprises sur provisions et transferts de charges	-	-
Différences positives de change	-	-
Produits nets sur cessions de valeurs mobilières de placement	-	30
TOTAL V	51	30
CHARGES FINANCIÈRES		
Dotations aux amortissements et aux provisions	-	-
Intérêts et charges assimilées	-	-
Différences négatives de change	-	-
Charges nettes sur cessions de valeurs mobilières de placement	-	-
TOTAL VI	-	-
2. RÉSULTAT FINANCIER (V - VI)	51	30
3. RÉSULTAT COURANT AVANT IMPOTS	90	3 363
PRODUITS EXCEPTIONNELS		
Produits exceptionnels sur opérations de gestion	-	-
Produits exceptionnels sur opérations en capital	-	-
Reprises sur provisions et transferts de charges exceptionnelles	-	-
TOTAL VII	-	-
CHARGES EXCEPTIONNELLES		
Charges exceptionnelles sur opérations de gestion	174	628
Charges exceptionnelles sur opérations en capital	-	1 604
Dotations exceptionnelles aux amortissements et provisions	-	-
TOTAL VIII	174	2 231
4. RÉSULTAT EXCEPTIONNEL	- 174	- 2 231
Impôts sur les sociétés	58	182
TOTAL DES PRODUITS	184 448	168 248
TOTAL DES CHARGES	184 590	167 298
5. SOLDE INTERMÉDIAIRE		950
+ Report de ressources non utilisées des exercices antérieurs	- 142	-
- Engagements à réaliser sur ressources affectées	-	-
6. EXCÉDENT OU DÉFICIT	- 142	950

MGEN

ÉTATS FINANCIERS
ET LISTE DES MANDATS
DES ADMINISTRATEURS-RICES

LISTE DES MANDATS ET FONCTIONS DES ADMINISTRATEURS **MGEN** AU 31 DÉCEMBRE 2023

Le code de la mutualité limite le nombre de mandats pouvant être détenus par une personne au sein de conseils d'administration d'organismes mutualistes.

La présentation des mandats ci-après tient ainsi compte des règles de comptabilisation énoncées par l'article L.114-23 du code de la mutualité.

ADAM Cécile

49 ans - Professeure des écoles (mise à disposition)
Administratrice MGEN Union, MGEN
Administratrice UT Mutualité Française Centre Atlantique

BABAULT Florence

52 ans - Professeure agrégée (mise à disposition)
Vice-présidente MGEN Union, MGEN,
MGEN Action sanitaire et sociale,
MGEN Centres de santé, MGEN Partenaires
Administratrice UMG Groupe VYV
Administratrice VYV Partenariat

BAUDET Thierry

61 ans - Professeur des écoles (mis à disposition)
Administrateur MGEN Union, MGEN

BONNEL Mylène

47 ans - Secrétaire administratif de l'Education nationale et de l'Enseignement supérieur (mise à disposition)
Vice-présidente déléguée MGEN Union, MGEN,
MGEN Action sanitaire et sociale, MGEN Centres de santé,
administratrice MGEN Partenaires
Administratrice Groupe VYV
Administratrice FNMF

BOUBA Céline

48 ans - Directrice d'école élémentaire (mise à disposition)
Administratrice MGEN Union, MGEN

BOUQUET Fabrice

41 ans - Secrétaire d'administration et de contrôle du développement durable (mis à disposition)
Administrateur MGEN Union, MGEN
Administrateur MFP

CHABRISSOUX François

48 ans - Professeur des écoles (mis à disposition)
Administrateur MGEN Union, MGEN
Administrateur UMG Groupe VYV
Administrateur VYV 3
Vice-président VYV 3 Pays de la Loire

CHENUT Éric


50 ans - Attaché d'administration de l'État (mis à disposition)
Administrateur MGEN Union, MGEN, MGEN Fila,
MGEN Vie, MGEN Partenaires
Président FNMF

DERIU Sergio

56 ans - Professeur des écoles (mis à disposition)
Administrateur MGEN Union, MGEN
Administrateur Esprit Retraite

GASTEIX Jean-Marc

59 ans - Professeur des écoles (mis à disposition)
Administrateur MGEN Union, MGEN
Administrateur VYV 3
Secrétaire général UT Pavillon de la mutualité
Administrateur UR Nouvelle-Aquitaine
Membre Comité fédéral régional MFP Aquitaine

 Mandats détenus au sein d'organismes mutualistes, qui doivent être comptabilisés.

 Autres mandats et fonctions mutualistes, qui n'ont pas à être comptabilisés.

GATIGNOL Valérie

52 ans - Professeur des écoles (mis à disposition)

Administratrice MGEN Union, MGEN

Administratrice UT Alsace

Administratrice MFPASS

Secrétaire du bureau Comité fédéral régional MFP Alsace

GOUZOUGUEC Stéfan

50 ans - Professeur certifié (mis à disposition)

Vice-président MGEN Union, MGEN, MGEN Filia,

MGEN Vie, MGEN Action sanitaire et sociale,

MGEN Centres de santé

Vice-président VYV 3

Administrateur VYV 3 Île-de-France

Vice-président MFPASS

Administrateur MFP

GRILLON Dominique

58 ans - Professeure des écoles (mise à disposition)

Administratrice MGEN Union, MGEN, MGEN Filia

Administratrice VYV 3

Administratrice UT Hautes-Pyrénées

JEANNEAU Éric

52 ans - Professeur agrégé (mis à disposition)

Administrateur MGEN Union, MGEN

Administrateur UMG Groupe VYV

Administrateur FNMF

Administrateur Esprit Retraite

LAMARRE Frédérique

49 ans - Attachée d'administration de l'État

(mise à disposition)

Administratrice MGEN Union, MGEN

Administratrice Groupe VYV

Administratrice MFP

MUSSEAU Isabelle

55 ans - Conseillère technique de service social

(mise à disposition)

Administratrice MGEN Union, MGEN

Administratrice FNMF

Administratrice RMA

PEHAU Joël

60 ans - Professeur des écoles (mis à disposition)

Administrateur MGEN Union, MGEN

Administrateur UT Pyrénées-Atlantique

PITRE Michael

55 ans - Professeur des écoles (mis à disposition)

Administrateur MGEN Union, MGEN, MGEN Partenaires

Secrétaire général UT Nord-Pas-de-Calais

Administrateur MFP

Vice-président Union des mutuelles de Dunkerque

Administrateur RMA

QUERCIOLI Didier

62 ans - Professeur des écoles (mis à disposition)

Administrateur MGEN Union, MGEN

Secrétaire général MFP

ROGER Stéphanie

50 ans - Professeure des écoles (mise à disposition)

Administratrice MGEN Union, MGEN,

MGEN Vie, MGEN Filia

RONDOT Isabelle

62 ans - Professeure certifiée (mise à disposition)

Administratrice MGEN Union, MGEN, MGEN Partenaires

Administratrice Groupe VYV

Vice-présidente MFP

Vice-présidente FNMF

RUDIO Emmanuelle

57 ans - Professeure des écoles (mis à disposition)

Administratrice MGEN Union, MGEN

SABOTIN-DESCLAUD Gabriel

54 ans - Professeur des écoles (mis à disposition)

Administrateur MGEN Union, MGEN, MGEN Vie

Vice-président VYV 3 Centre-Val de Loire

Trésorier général UR Centre

SAVIGNAC Matthias

49 ans - Professeur des écoles (mis à disposition)

Président MGEN Union, MGEN, MGEN Filia,

MGEN Vie, MGEN Action sanitaire et sociale,

MGEN Centres de santé, MGEN Partenaires

Vice-président délégué UMG Groupe VYV

Vice-président délégué VYV 3

SOUQUET Bertrand

51 ans - Professeur de lycée professionnel (mis à disposition)

Vice-président MGEN Union, MGEN, MGEN Filia,

MGEN Vie, MGEN Action sanitaire et sociale,

MGEN Centres de santé, administrateur MGEN Partenaires

Administrateur UMG Groupe VYV

Administrateur MFPASS

TRUFFAUT Clotilde

47 ans - Professeure certifiée (mise à disposition)

Administratrice MGEN Union, MGEN, MGEN Partenaires

 Mandats détenus au sein d'organismes mutualistes, qui doivent être comptabilisés.

 Autres mandats et fonctions mutualistes, qui n'ont pas à être comptabilisés.

 Mandats détenus au sein d'organismes mutualistes, qui doivent être comptabilisés.

 Autres mandats et fonctions mutualistes, qui n'ont pas à être comptabilisés.

MGEN IMMATRICULÉE SOUS LE NUMÉRO 775 685 399

MUTUELLE SOUMISE AUX DISPOSITIONS DU LIVRE II DU CODE DE LA MUTUALITÉ

SOMMES VERSÉES AUX MEMBRES DU CONSEIL D'ADMINISTRATION

Pour l'année 2023, le total des sommes versées aux administrateurs, conformément à l'article L.114-26 du Code de la mutualité, s'établit pour MGEN à 262 K€.

RÉMUNÉRATION DU DIRIGEANT OPÉRATIONNEL

Conformément à l'article L.211-14, la quote-part de rémunération versée au dirigeant opérationnel s'élève à 294 K€ en 2023.

TRANSFERTS FINANCIERS ENTRE MUTUELLES ET UNIONS

Le projet de simplification du Groupe MGEN, conduisant à regrouper les trois mutuelles du livre 2 en une seule, s'est concrétisé en 2023.

Ces fusions absorptions ont notamment donné lieu aux opérations suivantes :

- Transfert de l'actif net de MGEN Vie à MGEN ;
- Transfert de l'actif net de MGEN Fila à MGEN (à l'exception de son portefeuille transféré à RMA).

MONTANT ET MODALITÉS DE RÉPARTITION DE LA PARTICIPATION AUX EXCÉDENTS

Pour l'année 2023, le montant de la participation aux excédents s'élève à 241 K€.

PRISE DE PARTICIPATION DANS DES SOCIÉTÉS DU LIVRE II DU CODE DU COMMERCE

Le livre II du Code de commerce regroupe les dispositions relatives aux sociétés commerciales et groupements d'intérêt économique. L'article L.212-7-1 du Code de la mutualité dispose de plus que « l'expression participation désigne le fait de détenir, directement ou indirectement, au moins 20 % des droits de vote ou du capital d'une société ».

À la lecture de ces critères, MGEN a pris au cours de l'exercice 2023, des participations dans les sociétés suivantes :

- UMR SA à hauteur de 51 % du capital ;
- MGEN Distribution (ex Europamut) à hauteur de 100 % du capital ;
- HEALTHCASE Services à hauteur de 75 % du capital ;
- Constitution par MGEN, en tant qu'actionnaire unique, de la société MGEN Portugal SA dont le siège est situé à Lisbonne.

DÉCLARATION DE PERFORMANCE EXTRA-FINANCIÈRE

Les informations sont incluses dans la DPEF (Déclaration de Performance Extra-Financière) établie au niveau de l'UMG VYV, entité tête du groupe.

CRÉATION DU GROUPE TVA

La loi de finances 2021 a instauré le régime de groupe TVA (régi par l'article 256 C du CGI) pour une mise en application effective au 1^{er} janvier 2023.

Le groupe TVA est celui au sein duquel, les flux entre entités qui le composent, peuvent bénéficier de l'exonération de TVA avec les caractéristiques suivantes :

- Les entités membres du groupe TVA doivent être des assujettis à la TVA établis en France, ayant des liens financiers, économiques et organisationnels ;
- Une entité ne peut être membre que d'un seul groupe TVA (assujetti unique) ;
- Le groupe TVA est constitué pour une durée minimale de 3 ans : aucune entrée tardive ou sortie anticipée, en dehors des entrées et sorties dites « naturelles » n'est admise ;
- Le régime de groupe TVA est optionnel (option formulée le 31 octobre 2022 au plus tard pour le 1^{er} janvier 2023) ;
- Au sein du groupe TVA, les entités membres ne déposent plus leurs déclarations, désormais portées par la tête du groupe.

En octobre 2022, l'UMG Groupe VYV, en tant que tête de groupe, est devenu l'assujetti unique (ASU) et a communiqué à l'administration fiscale, la liste des 109 entités composant le périmètre du groupe TVA à partir du 1^{er} janvier 2023.

Ainsi, en tant qu'assujetti unique, l'UMG Groupe VYV remplit l'ensemble des obligations liées à la taxe et procède à son paiement depuis cette échéance.

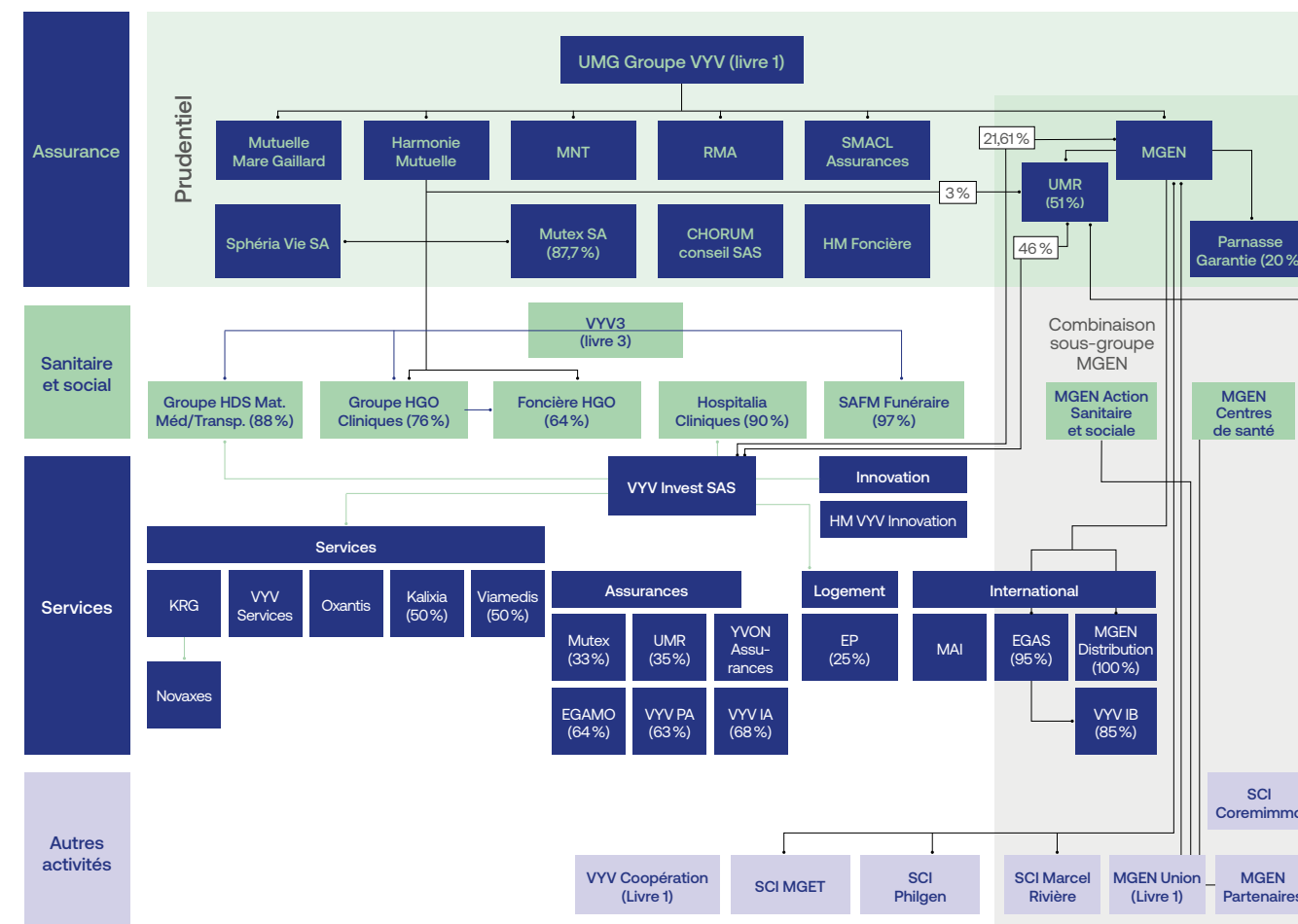
Lors du conseil d'administration du 13 septembre 2022, MGEN a validé son adhésion au groupe TVA et est devenue membre du groupement en signant une convention avec l'UMG Groupe VYV, avec une prise d'effet au 1^{er} janvier 2023.

Cette convention couvre obligatoirement une période de trois années civiles et se renouvelle par tacite reconduction à l'issue de la période obligatoire de trois ans.

PÉRIMÈTRE DU GROUPE

Liste des organismes avec lesquels MGEN constitue un groupe au sens de l'article L.121-7 du Code de la mutualité :

Structure capitalistique 2023



MGEN BILAN ACTIF
AU 31 DÉCEMBRE 2023

En milliers d'euros	31/12/2023	31/12/2022
Actifs incorporels	4 758	1 065
Placements	3 970 222	3 907 061
Terrains et constructions	569 333	570 187
Placements dans les entreprises liées et dans les entreprises avec lesquelles il existe un lien de participation	322 490	200 213
Autres placements	2 953 646	3 023 143
Créances pour espèces déposées auprès des entreprises cédantes	124 753	113 518
Placements représentant les provisions techniques afférentes aux opérations en unités de compte	-	-
Part des cessionnaires et rétrocessionnaires dans les provisions techniques	73 935	78 934
Provisions pour cotisations non acquises (Non vie)	174	5 509
Provisions d'assurance vie	28	54
Provisions pour prestations à payer (Vie)	1 497	3 120
Provisions pour prestations à payer (Non vie)	44 644	41 710
Provisions pour participation aux excédents et ristournes (Vie)	-	-
Provisions pour participation aux excédents et ristournes (Non vie)	-	-
Provision pour égalisation (Vie)	-	-
Provision pour égalisation (Non vie)	-	-
Autres provisions techniques (Vie)	33	2
Autres provisions techniques (Non vie)	27 559	28 539
Provisions techniques des opérations en unités de compte	-	-
Parts des garants dans les engagements techniques donnés en substitution	-	-
Créances	385 568	322 555
Créances nées d'opérations directes et de prises en substitution	133 442	111 216
Créances nées d'opérations de réassurance et de cessions en substitution	10 740	37 811
Autres créances	241 387	173 528
Personnel	1 636	1 216
État, organismes sociaux, collectivités publiques	5 723	5 871
Débiteurs divers	234 027	166 441
Autres actifs	321 613	139 036
Actifs corporels d'exploitation	32 262	34 941
Avoirs en banque, CCP et caisse	289 350	104 095
Comptes de régularisation - Actif	28 195	23 910
Intérêts et loyers acquis non échus	15 542	10 817
Frais d'acquisition reportés (Vie)	-	-
Frais d'acquisition reportés (Non vie)	-	-
Autres comptes de régularisation	12 654	13 093
Différences de conversion	-	-
TOTAL DE L'ACTIF	4 784 292	4 472 562

MGEN BILAN PASSIF
AU 31 DÉCEMBRE 2023

En milliers d'euros	31/12/2023	31/12/2022
Fonds mutualistes et réserves	2 251 147	2 092 280
Fonds propres	2 251 147	2 092 280
Fonds de dotation	52 900	8 900
Écarts de réévaluation	-	-
Réserves	2 104 082	2 016 589
Report à nouveau	- 8 930	-
Résultat de l'exercice	103 094	66 791
Autres fonds mutualistes	-	-
Fonds de dotation avec droit de reprise	-	-
Subventions nettes	-	-
Passifs subordonnés	-	-
Provisions techniques brutes	2 030 937	1 995 483
Provisions pour cotisations non acquises (Non vie)	9 957	16 419
Provisions d'assurance vie	84 247	79 123
Provisions pour prestations à payer (Vie)	134 813	133 128
Provisions pour prestations à payer (Non vie)	821 269	758 896
Provisions pour participation aux excédents et ristournes (Vie)	241	574
Provisions pour participation aux excédents et ristournes (Non vie)	-	-
Provision pour égalisation (Vie)	-	-
Provision pour égalisation (Non vie)	826	1 197
Autres provisions techniques (Vie)	82	21
Autres provisions techniques (Non vie)	979 501	1 006 124
Provisions techniques des opérations en unités de compte	-	-
Engagements techniques sur opérations données en substitution	-	-
Provisions pour risques et charges	17 903	20 038
Fonds dédiés	-	-
Dettes pour dépôts en espèces reçus des cessionnaires	-	61 623
Autres dettes	419 386	298 174
Dettes nées d'opérations directes et de prises en substitution	38 518	21 561
Dettes nées d'opérations de réassurance et de cessions en substitution	17 637	17 188
Dettes envers des établissements de crédit	-	20
Autres dettes	363 231	259 405
Autres emprunts, dépôts et cautionnements reçus	100 054	51
Personnel	19 524	17 644
État, organismes sociaux, collectivités publiques	143 565	122 985
Créditeurs divers	100 088	118 725
Comptes de régularisation - Passif	1 288	4 963
Différences de conversion	-	-
TOTAL DU PASSIF	4 784 292	4 472 562

MGEN ENGAGEMENTS REÇUS ET DONNÉS
AU 31 DÉCEMBRE 2023

<i>En milliers d'euros</i>	31/12/2023	31/12/2022
Engagements reçus	-	-
Engagements donnés	540 872	306 773
Avals, cautions et garanties de crédit donnés	334 292	109 289
Titres et actifs acquis avec engagements de revente	-	-
Autres engagements sur titres, actifs ou revenus	-	-
Droits de tirage donnés à un fonds de garantie	-	-
Autres engagements donnés	206 580	197 484
Engagements réciproques	251 325	15 836
Valeurs reçues en nantissement des cessionnaires et rétrocessionnaires	251 325	15 836
Valeurs reçues d'organismes ayant donné des opérations en substitution	-	-
Valeurs gérées dans le cadre d'engagements pris au titre de la branche 25	-	-
Autres engagements réciproques	-	-
Valeurs appartenant à des mutuelles	-	-
Autres valeurs détenues pour le compte de tiers	-	-

MGEN COMPTE DE RÉSULTAT TECHNIQUE NON VIE
AU 31 DÉCEMBRE 2023

<i>En milliers d'euros</i>	Opérations brutes totales	Opérations données en substitution	Cessions et rétrocessions	Opérations nettes 2023	Opérations nettes 2022
Cotisations acquises	2 625 304	-	45 661	2 579 643	2 443 454
Cotisations	2 624 557	-	45 635	2 578 922	2 444 813
Charges des provisions pour cotisations non acquises	748	-	26	722	1 359
Produits des placements alloués du compte non technique				71 234	32 425
Autres produits techniques				179 220	178 346
Charges des prestations	2 182 843	-	33 443	2 149 400	1 994 221
Prestations et frais payés	2 120 125	-	31 197	2 088 929	1 985 226
Prestations	2 021 817	-	31 197	1 990 620	1 888 703
Frais payés	98 308	-	-	98 308	96 524
Charges des provisions pour prestations à payer	62 718	-	2 246	60 472	8 995
Charges des autres provisions techniques	- 26 994	-	980	- 26 015	- 17 914
Participation aux résultats				-	-
Frais d'acquisition et d'administration				280 433	269 334
Frais d'acquisition				171 697	178 143
Frais d'administration				113 998	96 052
Commissions reçues des réassureurs et des garants en substitution				- 5 262	4 861
Autres charges techniques				335 801	318 452
Charge de la provision pour égalisation				-	-
RÉSULTAT TECHNIQUE DES OPÉRATIONS NON VIE				90 477	90 132

MGEN COMPTE DE RÉSULTAT TECHNIQUE VIE
AU 31 DÉCEMBRE 2023

En milliers d'euros	Opérations brutes totales	Opérations données en substitution	Cessions et rétrocessions	Opérations nettes 2023	Opérations nettes 2022
Cotisations	184 239	-	3 336	180 903	182 906
Produits des placements				16 742	11 216
Revenus des placements				10 668	3 522
Autres produits des placements				1 164	1 676
Produits provenant de la réalisation				4 910	6 018
Ajustements ACAV (plus values)				-	-
Autres produits techniques				4 103	4 005
Charges des prestations	151 511	-	528	150 982	142 069
Prestations et frais payés	155 582	-	528	155 054	124 365
Prestations	148 599	-	528	148 070	124 316
Frais payés	6 983	-	-	6 983	49
Charge des provisions pour prestations à payer	- 4 071	-	-	- 4 071	17 704
Charge des provisions d'assurance vie et autres provisions techniques	4 532	-	26	4 558	5 294
Provisions d'assurance vie	4 532	-	26	4 558	5 294
Provisions pour opérations en unités de compte	-	-	-	-	-
Provision pour égalisation	-	-	-	-	-
Autres provisions techniques	-	-	-	-	-
Participation aux résultats				- 332	249
Frais d'acquisition et d'administration				14 920	30 658
Frais d'acquisition				8 866	331
Frais d'administration				6 875	31 450
Commissions reçues des réassureurs et des garants en substitution				- 821	- 1 123
Charge des placements				7 820	7 705
Frais de gestion interne et externe des placements et intérêts				211	879
Autres charges des placements				598	491
Pertes provenant de la réalisation des placements				7 011	6 336
Ajustements ACAV (moins-values)				-	-
Autres charges techniques				29 345	14 063
Produits des placements transférés au compte non-technique				-	-
RÉSULTAT TECHNIQUE DES OPÉRATIONS VIE				- 5 545	- 1 910

MGEN COMPTE DE RÉSULTAT NON TECHNIQUE
AU 31 DÉCEMBRE 2023

En milliers d'euros	2023	2022
RÉSULTAT TECHNIQUE DES OPÉRATIONS NON VIE	90 477	90 132
RÉSULTAT TECHNIQUE DES OPÉRATIONS VIE	- 5 545	- 1 910
Produits des placements	305 622	173 354
Revenus des placements	194 746	54 545
Autres produits des placements	21 245	25 912
Profits provenant de la réalisation des placements	89 630	92 897
Produits des placements alloués du compte technique Vie	-	-
Charges des placements	142 756	121 744
Frais de gestion interne et externe des placements et des frais financiers	11 299	9 241
Autres charges des placements	3 466	14 693
Pertes provenant de la réalisation des placements	127 990	97 810
Produits des placements transférés au compte technique Non vie	71 234	32 425
Autres produits non techniques	36 881	5 619
Autres charges non techniques	79 281	47 148
Charges à caractère social - allocations	29 187	2 731
Charges à caractère social - frais d'exploitation	5 043	4 983
Autres charges non techniques	45 050	39 434
Résultat exceptionnel	3 826	- 81
Produits exceptionnels	5 700	-
Charges exceptionnelles	- 1 874	81
Impôts sur le résultat - Participation des salariés	34 898	- 949
Solde intermédiaire	18 161	66 791
Report des ressources non utilisées des exercices antérieurs	-	-
Engagements à réaliser sur ressources affectées	-	-
RÉSULTAT DE L'EXERCICE	103 094	66 791

MGEN ACTION SANITAIRE ET SOCIALE

ÉTATS FINANCIERS
ET LISTE DES MANDATS
DES ADMINISTRATEURS-RICES

LISTE DES MANDATS ET FONCTIONS DES ADMINISTRATEURS **MGEN ACTION SANITAIRE ET SOCIALE** AU 31 DÉCEMBRE 2023

Le code de la mutualité limite le nombre de mandats pouvant être détenus par une personne au sein de conseils d'administration d'organismes mutualistes.

La présentation des mandats ci-après tient ainsi compte des règles de comptabilisation énoncées par l'article L.114-23 du code de la mutualité.

BABAULT Florence

52 ans - Professeure agrégée (mise à disposition)
Vice-présidente MGEN Union, MGEN, MGEN Filia, MGEN Vie, MGEN Action sanitaire et sociale, MGEN Centres de santé, MGEN Partenaires
Administratrice UMG Groupe VYV
Administratrice VYV Partenariat

BONNEL Mylène

47 ans - Secrétaire administratif de l'Éducation nationale et de l'Enseignement supérieur (mise à disposition)
Vice-présidente déléguée MGEN Union, MGEN, MGEN Action sanitaire et sociale, MGEN Centres de santé, administratrice MGEN Partenaires
Administratrice Groupe VYV
Administratrice FNMF

CARDEILLAT Jean-Louis

61 ans - Professeur des écoles (mis à disposition)
Administrateur MGEN Union, MGEN Action sanitaire et sociale, MGEN Centres de santé
Administrateur VYV 3
Administrateur UT des Hautes-Pyrénées

CHATON Catherine

61 ans - Ingénieure Agriculture Environnement chargée d'ingénierie et de formation (mise à disposition)
Administratrice MGEN Union, MGEN Action sanitaire et sociale, MGEN Centres de santé
Administratrice VYV 3

FOURNIER Thierry


57 ans - Conseiller principal d'éducation (mis à disposition)
Administrateur MGEN Union, MGEN Action sanitaire et sociale, MGEN Centres de santé
Administrateur VYV 3
Vice-président délégué UT Aveyron
Administrateur MFPASS
Administrateur UR Occitanie
Trésorier Comité fédéral régional MFP Midi-Pyrénées

GOUEDARD Frédéric

60 ans - Professeur des écoles (mis à disposition)
Administrateur MGEN Union, MGEN Action sanitaire et sociale, MGEN Centres de santé
Administrateur VYV 3
Vice-président VYV 3 IDF
Président UR Île-de-France
Administrateur FNMF

GOUZOUQUEC Stéfan

50 ans - Professeur certifié (mis à disposition)
Vice-président MGEN Union, MGEN, MGEN Filia, MGEN Vie, MGEN Action sanitaire et sociale, MGEN Centres de santé
Vice-président VYV 3
Administrateur VYV 3 Île-de-France
Administrateur MFPASS
Administrateur MFP

 Mandats détenus au sein d'organismes mutualistes, qui doivent être comptabilisés.

 Autres mandats et fonctions mutualistes, qui n'ont pas à être comptabilisés.

JOUANNET Thomas

56 ans - Secrétaire administratif de l'Éducation nationale et de l'Enseignement supérieur (mis à disposition)

Administrateur MGEN Union, MGEN Action sanitaire et sociale, MGEN Centres de santé

Administrateur VYV 3

Président UT Comtoise

Secrétaire général MFPASS

Président HOSPITALIA Mutualité

Président Union d'unions territoriale (MFC/MFSL/MFHS/MFJ)

Administrateur UR Bourgogne-Franche-Comté

MARIE Yvelle

52 ans - Professeure des écoles (mise à disposition)

Administratrice MGEN Union, MGEN Action sanitaire et sociale, MGEN Centres de santé

Trésorière générale VYV3

Secrétaire Générale UR des mutuelles de Guadeloupe

OLAONDO Corinne

61 ans - Professeure certifiée (mise à disposition)

Administratrice MGEN Union, MGEN Action sanitaire et sociale, MGEN Centres de santé

Administratrice VYV 3

Administratrice UGR personnes âgées VYV 3 Bretagne

Administratrice UR Bretagne

SAVIGNAC Matthias

49 ans - Professeur des écoles (mis à disposition)

Président MGEN Union, MGEN, MGEN Filia, MGEN Vie, MGEN Action sanitaire et sociale, MGEN Centres de santé, MGEN Partenaires

Vice-président délégué UMG Groupe VYV

Vice-président délégué VYV 3

SOUQUET Bertrand

51 ans - Professeur de lycée professionnel (mis à disposition)

Vice-président MGEN Union, MGEN, MGEN Filia, MGEN Vie, MGEN Action sanitaire et sociale, MGEN Centres de santé, administrateur MGEN Partenaires

Administrateur UMG Groupe VYV

Administrateur MFPASS

MGEN ACTION SANITAIRE ET SOCIALE
IMMATRICULÉE SOUS LE NUMÉRO 441 921 913

MUTUELLE SOUMISE AUX DISPOSITIONS DU LIVRE III DU CODE DE LA MUTUALITÉ

SOMMES VERSÉES AUX MEMBRES DU CONSEIL D'ADMINISTRATION

Néant.

TRANSFERTS FINANCIERS ENTRE MUTUELLES ET UNIONS

Entre MGEN Action sanitaire et sociale et MGEN Néant.


MONTANT ET MODALITÉS DE RÉPARTITION DE LA PARTICIPATION AUX EXCÉDENTS


Néant.

PRISE DE PARTICIPATION DANS DES SOCIÉTÉS DU LIVRE II DU CODE DU COMMERCE

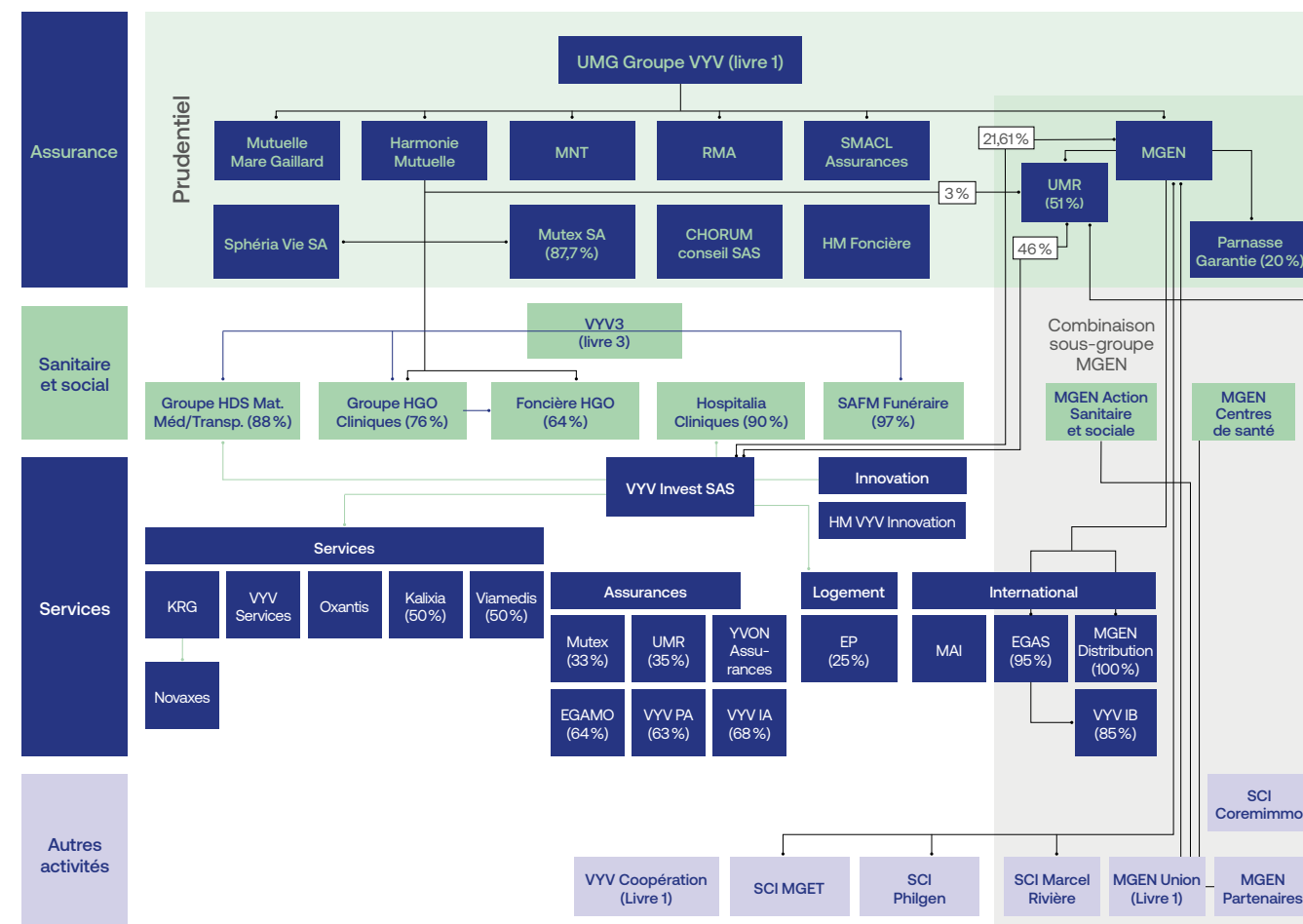
Le livre II du code de commerce regroupe les dispositions relatives aux sociétés commerciales et groupements d'intérêt économique. L'article L.212-7-1 du code de la mutualité dispose de plus que « l'expression participation désigne le fait de détenir, directement ou indirectement, au moins 20 % des droits de vote ou du capital d'une société »..

À la lecture de ces critères, aucune participation n'a été prise au cours de cet exercice par MGEN Centres de santé.

 Mandats détenus au sein d'organismes mutualistes, qui doivent être comptabilisés.

 Autres mandats et fonctions mutualistes, qui n'ont pas à être comptabilisés.

Structure capitalistique 2023



MGEN ACTION SANITAIRE ET SOCIALE BILAN ACTIF
AU 31 DÉCEMBRE 2023

En milliers d'euros	31/12/2023			31/12/2022
	Brut	Amortissements et provisions	Net	Net
ACTIF IMMOBILISÉ				
Immobilisations incorporelles				
Frais d'établissement	-	-	-	-
Frais de recherche et de développement	-	-	-	-
Concessions, brevets, licences	3 218	3 138	81	64
Fonds commercial	-	-	-	-
Autres	-	-	-	3 522
Immobilisations incorporelles en cours	-	-	-	177
Avances et acomptes	-	-	-	-
Total Immobilisations incorporelles	3 318	3 138	81	3 763
Immobilisations corporelles				
Terrains	48 648	11 678	36 970	37 758
Constructions	326 918	200 634	126 283	127 793
Installations techniques, matériel et outillage industriel	41 244	33 740	7 504	8 082
Autres	20 513	14 620	5 893	6 539
Immobilisations grevées de droits	-	-	-	-
Immobilisations corporelles en cours	11 052	-	11 052	12 032
Avances et acomptes	-	-	-	-
Total Immobilisations corporelles	448 374	260 671	187 703	192 204
Immobilisations financières				
Participations	13	-	13	13
Créances rattachées à des participations	-	-	-	-
Titres immobilisés de l'activité portefeuille	-	-	-	-
Autres titres immobilisés	55	-	55	-
Prêts	3 566	3 566	-	-
Autres	5 414	-	5 414	6 498
Total Immobilisations financières	9 048	3 566	5 481	6 511
TOTAL I	460 640	267 375	193 265	202 478
ACTIF CIRCULANT				
Stock et en-cours	2 225	-	2 225	2 483
Matières premières et autres approvisionnements	2 225	-	2 225	2 483
En-cours de production (biens et services)	-	-	-	-
Produits intermédiaires et finis	-	-	-	-
Marchandises	-	-	-	-
Avances et acomptes sur commandes	333	-	333	142
Créances	40 780	1 500	39 280	34 701
Créances clients et comptes rattachés	34 234	1 497	32 737	29 113
Autres	6 546	3	6 543	5 588
Valeurs mobilières de placement	10 531	-	10 531	30 982
Autres titres	-	-	-	-
Instruments de trésorerie	-	-	-	-
Disponibilités	723	-	723	636
Charges constatées d'avance	602	-	602	1 830
TOTAL II	55 194	1 500	53 694	70 774
Charges à répartir sur plusieurs exercices	-	-	-	-
TOTAL III	-	-	-	-
Primes de remboursement des emprunts	-	-	-	-
TOTAL IV	-	-	-	-
Écarts de conversion Actif	-	-	-	-
TOTAL V	-	-	-	-
TOTAL ACTIF (I+II+III+IV+V)	515 834	268 876	246 959	273 252

MGEN ACTION SANITAIRE ET SOCIALE BILAN PASSIF
AU 31 DÉCEMBRE 2023

En milliers d'euros	31/12/2023	31/12/2022
FONDS MUTUALISTES ET RÉSERVES		
Fonds propres		
Fonds associatifs sans droit de reprise	-	-
Fonds associatifs sans droit de reprise - statutaires	20 778	20 778
Fonds associatifs sans droit de reprise - complémentaires	-	-
Fonds propres avec droit de reprise - complémentaires	-	-
Fonds propres avec droit de reprise : apports	2 041	2 041
Apports article 50	9 906	9 906
Réserves		
Réserves statutaires ou contractuelles	103 423	103 638
Réserves	19 949	19 949
dont réserves sous gestion contrôlée	19 949	19 949
Autres réserves	-	-
Report à nouveau	- 81 256	- 94 734
dont report à nouveau sous gestion contrôlée	- 64 912	- 74 774
Excédent ou déficit de l'exercice	9 161	13 478
dont excédent ou déficit de l'exercice sous gestion contrôlée	5 152	9 927
Subventions d'équipement et autres subventions d'investissement	26 103	27 738
Provisions réglementées	-	-
TOTAL I	110 105	102 794
FONDS REPORTÉS OU DÉDIÉS		
Fonds reportés liés aux legs et donations	-	-
Fonds dédiés	10 403	10 910
TOTAL II	10 403	10 910
PROVISIONS POUR RISQUES ET CHARGES		
Provisions pour risques	2 864	1 650
Provisions pour charges	18 324	21 027
TOTAL III	21 188	22 677
FONDS DÉDIÉS		
Sur subventions de fonctionnement	-	-
Sur autres ressources	-	-
DETTES		
Passifs subordonnés	-	-
Autres emprunts, dépôts, cautionnements reçus	-	-
Autres emprunts, dépôts, cautionnements reçus	-	-
Emprunts et dettes auprès des établissements de crédit	10 773	11 268
Emprunts et dettes financières divers	11 341	12 402
Avances et acomptes reçus sur commandes et en-cours	2 544	2 118
Dettes fournisseurs et comptes rattachés	15 510	23 008
Dettes des legs ou donations	-	-
Dettes fiscales et sociales	35 820	35 299
Dettes sur immobilisations et comptes rattachés	2 368	1 889
Autres dettes	25 948	48 476
Instruments de trésorerie	-	-
Instruments de trésorerie	-	-
Produits constatés d'avance	958	2 413
TOTAL IV	105 262	136 871
Écart de conversion passif	-	-
TOTAL V	-	-
TOTAL ACTIF (I+II+III+IV+V)	246 959	273 252

MGEN ACTION SANITAIRE ET SOCIALE
ENGAGEMENTS REÇUS ET DONNÉS
AU 31 DÉCEMBRE 2023

<i>En milliers d'euros</i>	31/12/2023	31/12/2022
Engagements reçus	26 423	28 251
Engagements donnés	-	-
Avals, cautions et garanties de crédit donnés	26 423	28 251
Titres et actifs acquis avec engagements de revente	-	-
Autres engagements sur titres, actifs ou revenus	-	-
Droits de tirage donnés à un fonds de garantie	-	-
Autres engagements donnés	-	-
Engagements réciproques	-	-
Valeurs reçues en nantissement des cessionnaires et rétrocessionnaires	-	-
Valeurs reçues d'organismes ayant donné des opérations en substitution	-	-
Valeurs gérées dans le cadre d'engagements pris au titre de la branche 25	-	-
Autres engagements réciproques	-	-
Valeurs appartenant à des mutuelles	-	-
Autres valeurs détenues pour le compte de tiers	-	-

MGEN ACTION SANITAIRE ET SOCIALE
COMPTE DE RÉSULTAT
AU 31 DÉCEMBRE 2023

<i>En milliers d'euros</i>	31/12/2023	31/12/2022
PRODUITS D'EXPLOITATION		
Cotisations	23 934	59 098
Ventes de marchandises	289	370
<i>dont relatives aux activités sociales et médico-sociales</i>	289	370
Ventes de biens et services	19 616	17 050
Ventes de biens et services	19 506	16 880
<i>dont relatives aux activités sociales et médico-sociales</i>	17 402	15 955
Production vendue		
Biens	110	170
<i>dont relatives aux activités sociales et médico-sociales</i>	110	170
Produits des tiers financeurs		
Contours Publics	296 048	281 465
<i>dont relatives aux activités sociales et médico-sociales</i>	296 048	281 465
Prix des actes		
Autres prestations		
Prix suppléments		
Subventions d'exploitation	3 821	8 763
Contributions financières	-	-
Reprises sur provisions, amortissements et transferts de charges	7 847	7 378
Utilisations des fonds dédiés	2 222	1 329
Autres produits	614	431
TOTAL I	354 392	375 883
CHARGES D'EXPLOITATION		
Marchandises	19	19
Achats de marchandises	19	19
Variation de stock	-	-
Matières premières et autres approvisionnements	13 422	10 972
Matières premières et autres approvisionnements : achats	13 197	11 111
Matières premières et autres approvisionnements : variations de stock	225	- 139
Autres achats et charges externes	94 920	102 299
Impôts, taxes et versements assimilés	19 900	18 731
Salaires et traitements	141 174	132 601
Charges sociales	57 822	53 488
Dotations aux amortissements et provisions	22 846	22 825
- dotations aux amortissements et dépréciations	16 034	16 132
- dotations aux provisions pour risques et charges	4 737	4 482
- dotations aux provisions actif circulant	360	639
- reports en fonds dédiés	1 715	1 572
Subventions accordées par l'organisme	9	11
Prestations d'action sociale	- 4 363	27 056
Variation des prestations d'action sociale à payer	-	-
Autres charges	378	1 051
TOTAL II	346 127	369 054

MGEN ACTION SANITAIRE ET SOCIALE
COMPTE DE RÉSULTAT
AU 31 DÉCEMBRE 2023

En milliers d'euros

	2023	2022
1. RÉSULTAT D'EXPLOITATION (I - II)	8 264	6 829
PRODUITS FINANCIERS		
Produits autres valeurs mobilières et créances actif immobilisé	-	-
Autres intérêts et produits assimilés	-	-
Reprises sur provisions et transferts de charges	-	-
Différences positives de change	-	-
Produits nets sur cessions de valeurs mobilières de placement	646	95
TOTAL III	646	95
CHARGES FINANCIÈRES		
Dotations aux amortissements et aux provisions	-	-
Intérêts et charges assimilées	1 030	1 129
Différences négatives de change	-	-
Charges nettes sur cessions de valeurs mobilières de placement	-	-
TOTAL IV	1 030	1 129
2. RÉSULTAT FINANCIER (III - IV)	- 384	- 1 034
3. RÉSULTAT COURANT AVANT IMPÔTS	7 880	5 795
PRODUITS EXCEPTIONNELS		
Produits exceptionnels sur opérations de gestion	115	326
Produits exceptionnels sur opérations en capital	2 979	13 055
Reprises sur provisions et transferts de charges exceptionnelles	-	-
TOTAL V	3 094	13 381
CHARGES EXCEPTIONNELLES		
Charges exceptionnelles sur opérations de gestion	180	1 295
Charges exceptionnelles sur opérations en capital	198	2 531
Dotations exceptionnelles aux amortissements et provisions	1 191	1 569
TOTAL VI	1 569	5 396
4. RÉSULTAT EXCEPTIONNEL	1 525	7 986
Impôts sur les sociétés	244	302
TOTAL DES PRODUITS	358 131	389 360
TOTAL DES CHARGES	348 970	375 882
5. EXCÉDENT OU DÉFICIT	9 161	13 478

MGEN CENTRES DE SANTÉ

ÉTATS FINANCIERS
ET LISTE DES MANDATS
DES ADMINISTRATEURS-RICES

LISTE DES MANDATS ET FONCTIONS
DES ADMINISTRATEURS **CENTRES DE SANTÉ**
AU 31 DÉCEMBRE 2023

Le Code de la mutualité limite le nombre de mandats pouvant être détenus par une personne au sein de conseils d'administration d'organismes mutualistes.

La présentation des mandats ci-après tient ainsi compte des règles de comptabilisation énoncées par l'article L.114-23 du Code de la mutualité.

Mandats détenus au sein d'organismes mutualistes, qui doivent être comptabilisés.

Autres mandats et fonctions mutualistes, qui n'ont pas à être comptabilisés.

BABAULT Florence

52 ans - Professeure agrégée (mise à disposition)
Vice-présidente MGEN Union, MGEN, MGEN Filia, MGEN Vie, MGEN Action sanitaire et sociale, MGEN Centres de santé, MGEN Partenaires
Administratrice UMG Groupe VYV
Administratrice VYV Partenariat

BONNEL Mylène

47 ans - Secrétaire administratif de l'Éducation nationale et de l'Enseignement supérieur (mise à disposition)
Vice-présidente déléguée MGEN Union, MGEN, MGEN Action sanitaire et sociale, MGEN Centres de santé, administratrice MGEN Partenaires
Administratrice Groupe VYV
Administratrice FNMf

CARDEILLAT Jean-Louis

61 ans - Professeur des écoles (mis à disposition)
Administrateur MGEN Union, MGEN Action sanitaire et sociale, MGEN Centres de santé
Administrateur VYV 3
Administrateur UT des Hautes-Pyrénées

CHATON Catherine

61 ans - Ingénieure Agriculture Environnement chargée d'ingénierie et de formation (mise à disposition)
Administratrice MGEN Union, MGEN Action sanitaire et sociale, MGEN Centres de santé
Administratrice VYV 3

FOURNIER Thierry

57 ans - Conseiller principal d'éducation (mis à disposition)
Administrateur MGEN Union, MGEN Action sanitaire et sociale, MGEN Centres de santé
Administrateur VYV 3
Vice-président délégué UT Aveyron
Administrateur MFPASS
Administrateur UR Occitanie
Trésorier Comité fédéral régional MFP Midi-Pyrénées

GOUEDARD Frédéric

60 ans - Professeur des écoles (mis à disposition)
Administrateur MGEN Union, MGEN Action sanitaire et sociale, MGEN Centres de santé
Administrateur VYV 3
Vice-président VYV 3 IDF
Président UR Île-de-France
Administrateur FNMf

GOUZOUGUEC Stéfan

50 ans - Professeur certifié (mis à disposition)
Vice-président MGEN Union, MGEN, MGEN Filia, MGEN Vie, MGEN Action sanitaire et sociale, MGEN Centres de santé
Vice-président VYV 3
Administrateur VYV 3 Île-de-France
Administrateur MFPASS
Administrateur MFP

JOUANNET Thomas

56 ans - Secrétaire administratif de l'Éducation nationale et de l'Enseignement supérieur (mis à disposition)
Administrateur MGEN Union, MGEN Action sanitaire et sociale, MGEN Centres de santé
Administrateur VYV 3
Président UT Comtoise
Secrétaire général MFPASS
Président HOSPITALIA Mutualité
Président Union d'unions territoriale (MFC/MFSL/MFHS/MFJ)
Administrateur UR Bourgogne-Franche-Comté

Mandats détenus au sein d'organismes mutualistes, qui doivent être comptabilisés.

Autres mandats et fonctions mutualistes, qui n'ont pas à être comptabilisés.

MARIE Yvelle

52 ans - Professeure des écoles (mise à disposition)
Administratrice MGEN Union, MGEN Action sanitaire et sociale, MGEN Centres de santé
Trésorière générale VYV3
Secrétaire Générale UR des mutuelles de Guadeloupe

OLAONDO Corinne

61 ans - Professeure certifiée (mise à disposition)
Administratrice MGEN Union, MGEN Action sanitaire et sociale, MGEN Centres de santé
Administratrice VYV 3
Administratrice UGR personnes âgées VYV 3 Bretagne
Administratrice UR Bretagne

SAVIGNAC Matthias

49 ans - Professeur des écoles (mis à disposition)
Président MGEN Union, MGEN, MGEN Filia, MGEN Vie, MGEN Action sanitaire et sociale, MGEN Centres de santé, MGEN Partenaires
Vice-président délégué UMG Groupe VYV
Vice-président délégué VYV 3

SOUQUET Bertrand

51 ans - Professeur de lycée professionnel (mis à disposition)
Vice-président MGEN Union, MGEN, MGEN Filia, MGEN Vie, MGEN Action sanitaire et sociale, MGEN Centres de santé, administrateur MGEN Partenaires
Administrateur UMG Groupe VYV
Administrateur MFPASS

MGEN CENTRES DE SANTÉ

IMMATRICULÉE SOUS LE NUMÉRO 477 901 714

MUTUELLE SOUMISE AUX DISPOSITIONS DU LIVRE III DU CODE DE LA MUTUALITÉ

SOMMES VERSÉES AUX MEMBRES DU CONSEIL D'ADMINISTRATION

Néant.

TRANSFERTS FINANCIERS ENTRE MUTUELLES ET UNIONS

Néant.

MONTANT ET MODALITÉS DE RÉPARTITION DE LA PARTICIPATION AUX EXCÉDENTS

Néant.

PRISE DE PARTICIPATION DANS DES SOCIÉTÉS DU LIVRE II DU CODE DU COMMERCE

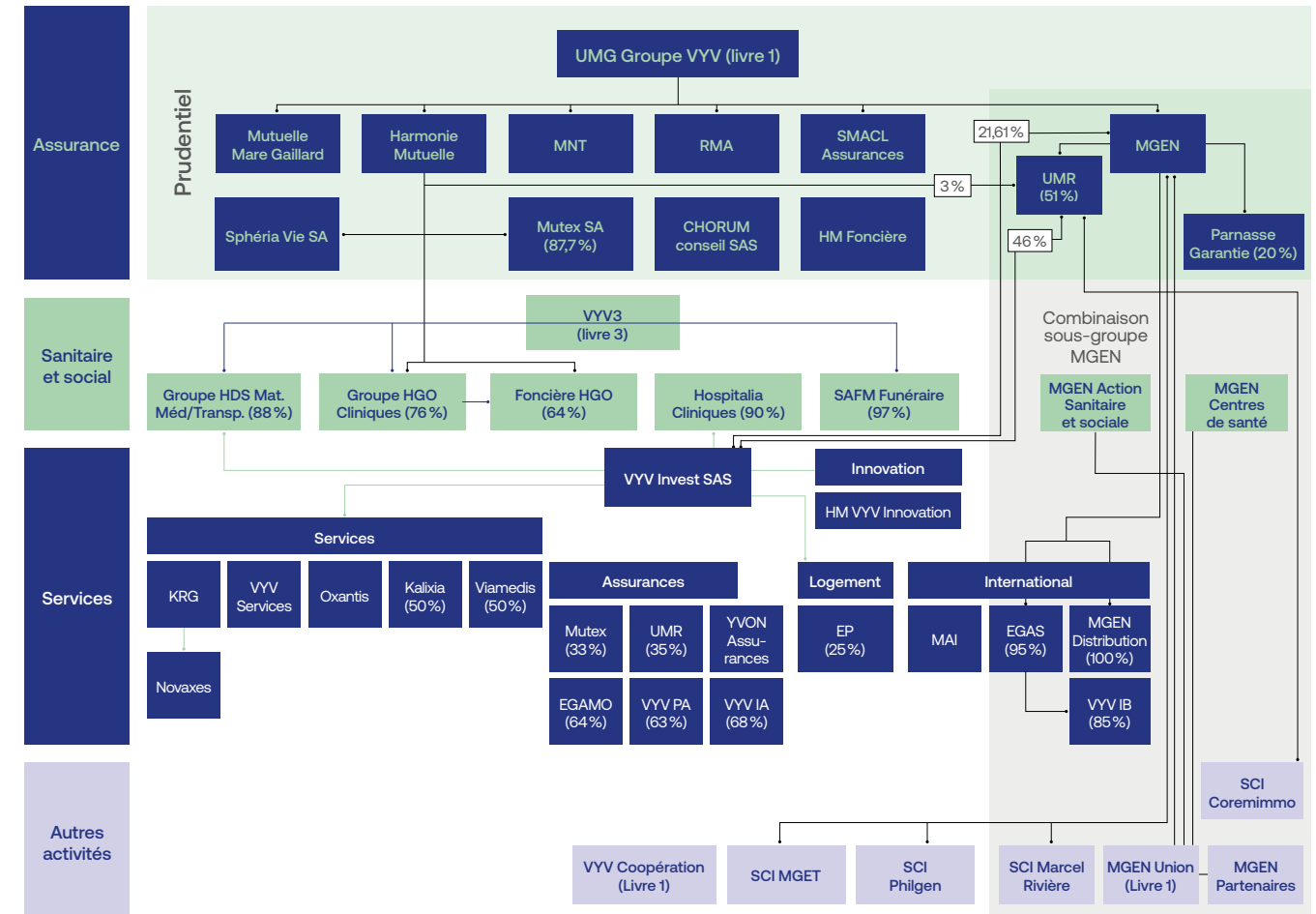
Le livre II du Code de commerce regroupe les dispositions relatives aux sociétés commerciales et groupements d'intérêt économique. L'article L.212-7-1 du Code de la mutualité dispose de plus que « l'expression participation désigne le fait de détenir, directement ou indirectement, au moins 20% des droits de vote ou du capital d'une société ».

À la lecture de ces critères, aucune participation n'a été prise au cours de cet exercice par MGEN Centres de santé.

PÉRIMÈTRE DU GROUPE

Liste des organismes avec lesquels MGEN Centres de Santé constitue un groupe au sens de l'article L.212-7 du Code de la mutualité :

Structure capitalistique 2023



MGEN CENTRES DE SANTÉ BILAN ACTIF AU 31 DÉCEMBRE 2023

En milliers d'euros	31/12/2023			31/12/2022
	Brut	Amortissements et provisions	Net	Net
ACTIF IMMOBILISÉ				
Immobilisations incorporelles				
Frais d'établissement	-	-	-	-
Frais de recherche et de développement	-	-	-	-
Concessions, brevets, licences, marques, procédés, logiciels, droits et valeurs similaires	1 283	1 282	1	1
Fonds commercial	-	-	-	-
Autres	-	-	-	-
Immobilisations incorporelles en cours	-	-	-	-
Avances et acomptes	-	-	-	-
Total Immobilisations incorporelles	1 283	1 282	1	1
Immobilisations corporelles				
Terrains	6 622	473	6 150	6 186
Constructions	35 145	24 284	10 861	11 730
Installations techniques, matériel et outillage industriel	5 889	5 146	743	952
Autres	3 262	2 511	751	850
Immobilisations grevées de droits	-	-	-	-
Immobilisations corporelles en cours	291	-	291	147
Avances et acomptes	-	-	-	-
Total Immobilisations corporelles	51 210	32 414	18 795	19 866
Immobilisations financières				
Participations	-	-	-	-
Créances rattachées à des participations	-	-	-	-
Titres immobilisés de l'activité portefeuille	-	-	-	-
Autres titres immobilisés	8	-	8	8
Prêts	419	419	-	-
Autres	458	-	458	388
Total Immobilisations financières	885	419	466	396
TOTAL I	52 094	34 115	19 262	20 263
ACTIF CIRCULANT				
Stock et en-cours	509	17	492	458
Matières premières et autres approvisionnements	152	-	152	157
En-cours de production (biens et services)	-	-	-	-
Produits intermédiaires et finis	-	-	-	-
Marchandises	357	17	339	302
Avances et acomptes sur commandes	158	-	158	20
Créances	7 867	946	6 921	7 669
Créances clients et comptes rattachés	4 529	887	3 642	5 115
Autres	3 338	59	3 279	2 554
Valeurs mobilières de placement	11 270	-	11 270	10 532
Autres titres	-	-	-	-
Instruments de trésorerie	-	-	-	-
Disponibilités	674	-	674	1 245
Charges constatées d'avance	195	-	195	131
TOTAL II	20 673	963	19 709	20 056
Charges à répartir sur plusieurs exercices	-	-	-	-
TOTAL III	-	-	-	-
Primes de remboursement des emprunts	-	-	-	-
TOTAL IV	-	-	-	-
Ecart de conversion Actif	-	-	-	-
TOTAL V	-	-	-	-
TOTAL ACTIF (I+II+III+IV+V)	74 050	35 078	38 971	40 319

MGEN CENTRES DE SANTÉ BILAN PASSIF AU 31 DÉCEMBRE 2023

En milliers d'euros	31/12/2023	31/12/2022
FONDS MUTUALISTES ET RÉSERVES		
Fonds propres	12 694	12 140
Fonds de dotation sans droit de reprise	-	-
Écarts de réévaluation	-	-
Fonds associatifs sans droit de reprise	-	-
Fonds associatifs sans droit de reprise - statutaires	-	-
Fonds associatifs sans droit de reprise - complémentaires	-	-
Report à nouveau	-	-
Fonds propres avec droit de reprise - complémentaires	-	-
Fonds propres avec droit de reprise : apports	-	-
Réserves	-	-
Réserves statutaires ou contractuelles	-	-
Réserves dont fonds social :	24 697	24 697
dont réserves sous gestion contrôlée	-	-
Report à nouveau	- 12 557	- 12
dont réserves à nouveau sous gestion contrôlée	-	-
Excédent ou déficit de l'exercice	554	-
Résultats sous contrôle de tiers financeurs	-	-
Subventions d'équipement et autres subventions d'investissement	31	23
Provisions réglementées	-	-
TOTAL I	12 725	12 163
PROVISIONS POUR RISQUES ET CHARGES		
Provisions pour risques	392	229
Provisions pour charges	3 044	3 513
TOTAL II	3 436	3 741
DETTES		
Passifs subordonnés	-	-
Autres emprunts et dépôts et cautionnements reçus	-	-
Emprunts et dettes auprès des établissements de crédit	-	-
Emprunts et dettes financières divers	-	-
Avances et acomptes reçus sur commandes et en-cours	564	617
Dettes fournisseurs et comptes rattachés	764	1 281
Dettes fiscales et sociales	3 942	4 040
Dettes sur immobilisations et comptes rattachés	167	287
Autres dettes	17 328	18 147
Instruments de trésorerie	-	-
Produits constatés d'avance	46	42
TOTAL III	22 811	24 414
TOTAL PASSIF (I+II+III)	38 971	40 319

MGEN CENTRES DE SANTÉ COMPTE DE RÉSULTAT AU 31 DÉCEMBRE 2023

En milliers d'euros	2023	2022
PRODUITS D'EXPLOITATION		
Cotisations des mutualistes	10 797	10 142
Ventes de marchandises	2 828	2 923
<i>dont relatives aux activités sociales et médico-sociales</i>	-	-
Ventes de biens et services	25 375	28 086
Produits des tiers financeurs	-	-
Concours publics	-	-
<i>dont relatives aux activités sociales et médico-sociales</i>	-	-
Prix des suppléments	-	-
Autres prestations	2 313	1 932
Prix des suppléments	-	-
Production stockée	-	-
Production immobilisée	-	-
Produits nets partiels sur opérations à long terme	-	-
Subventions d'exploitation	4 135	3 910
Reprises sur provisions, amortissements et transferts de charges	1 268	916
Autres produits	37	410
TOTAL I	46 753	48 319
CHARGES D'EXPLOITATION		
Marchandises	807	928
Achats	845	928
Variation de stock	- 38	1
Matières premières et autres approvisionnements	382	329
Matières premières et autres approvisionnements : achats	377	383
Matières premières et autres approvisionnements : variations de stock	4	- 55
Autres achats et charges externes	14 631	14 401
Impôts, taxes et versements assimilés	3 303	3 393
Salaires et traitements	17 041	17 785
Charges sociales	7 218	7 339
Dotations aux amortissements et provisions	3 179	2 665
- dotations aux amortissements	1 915	2 005
- dotations aux provisions	917	-
Sur actif circulant : dotations aux provisions	347	172
Pour risques et charges : dotations aux provisions	487	487
Subventions accordées par l'organisme	-	-
Prestations d'action sociale	-	-
Variation des prestations d'action sociale à payer	-	-
Autres charges	199	58
TOTAL II	46 760	46 897

En milliers d'euros	2023	2022
1. RÉSULTAT D'EXPLOITATION	- 7	1 422
Quotes-parts de résultat sur opérations faites en commun	-	-
Excédent ou déficit transféré (S20)	-	-
TOTAL III	-	-
Déficit ou excédent transféré (S21)	-	-
TOTAL IV	-	-
PRODUITS FINANCIERS		
Produits des autres valeurs mobilières et créances de l'actif immobilisé	-	-
Autres intérêts et produits assimilés	43	40
Reprises sur provisions et transferts de charges	-	-
Différences positives de change	-	-
Produits nets sur cessions de valeurs mobilières de placement	435	34
TOTAL V	478	74
CHARGES FINANCIÈRES		
Dotations aux amortissements et aux provisions	-	-
Intérêts et charges assimilées	518	-
Différences négatives de change	-	-
Charges nettes sur cessions de valeurs mobilières de placement	-	-
TOTAL IV	518	-
2. RÉSULTAT FINANCIER	- 39	74
3. RÉSULTAT COURANT AVANT IMPOTS	- 46	1 497
PRODUITS EXCEPTIONNELS		
Produits exceptionnels sur opérations de gestion	750	1
Produits exceptionnels sur opérations en capital	19	21
Reprises sur provisions et transferts de charges exceptionnelles	-	-
TOTAL V	769	22
CHARGES EXCEPTIONNELLES		
Charges exceptionnelles sur opérations de gestion	96	33
Charges exceptionnelles sur opérations en capital	1	18
Dotations exceptionnelles aux amortissements et provisions	71	1 826
TOTAL VI	169	1 876
4. RÉSULTAT EXCEPTIONNEL	600	- 1 854
Impôts sur les sociétés	-	-
TOTAL DES PRODUITS	48 001	48 415
TOTAL DES CHARGES	47 447	48 772
5. SOLDE INTERMÉDIAIRE	554	- 357
+ Report de ressources non utilisées des exercices antérieurs	-	-
- Engagements à réaliser sur ressources affectées	-	-
6. EXCÉDENT OU DÉFICIT	554	- 357



Document réalisé par la direction de la communication du Groupe MGEN

Conception & réalisation : o|kó

Crédit illustration : © Camilo Huinca

Mutuelle générale de l'Éducation nationale immatriculée sous le numéro SIREN 775 685 399, mutuelle soumise aux dispositions du livre II du Code de la mutualité, MGEN Action sanitaire et sociale immatriculée sous le numéro SIREN 441 921 913, MGEN Centres de santé immatriculée sous le numéro SIREN 477 901 714, mutuelles soumises aux dispositions du livre III du Code de la mutualité, MGEN Union, immatriculée sous le numéro SIREN 441 921 962, union de mutuelle soumise aux dispositions du livre I du Code de la mutualité.
Siège social : 3 square Max-Hymans - 75748 Paris Cedex 15 - Représentant légal : Matthias Savignac

MGEN On s'engage mutuellement

